

FM/MW/LW Compact Disc Player CD-проигрыватель с встроенным FM/MW/LW-тюнером

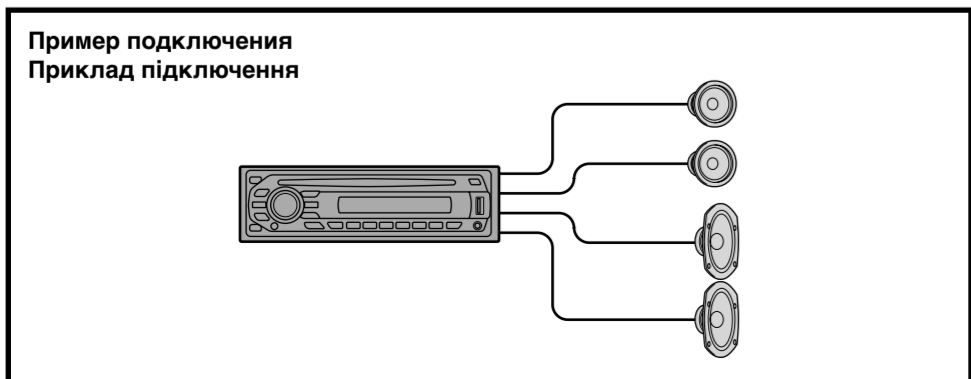
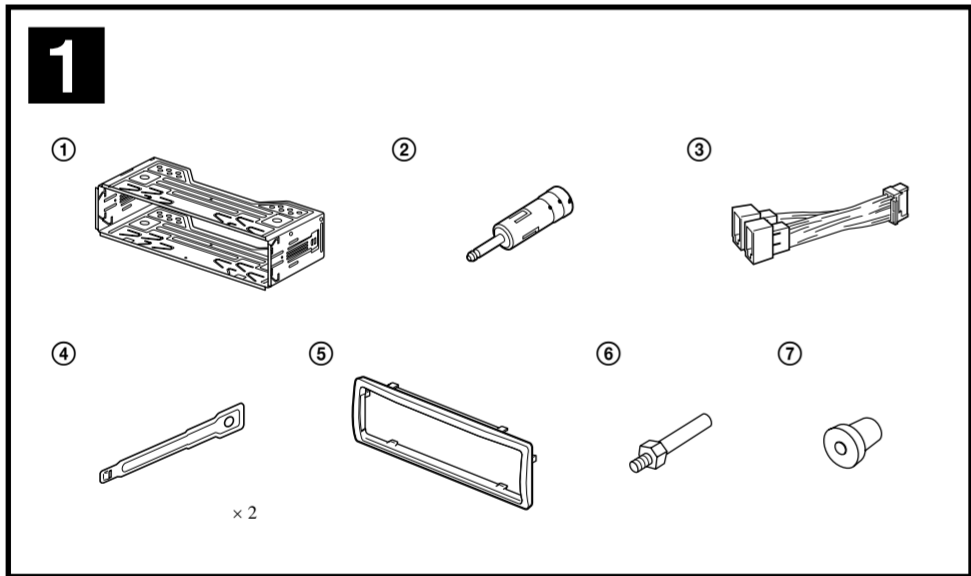
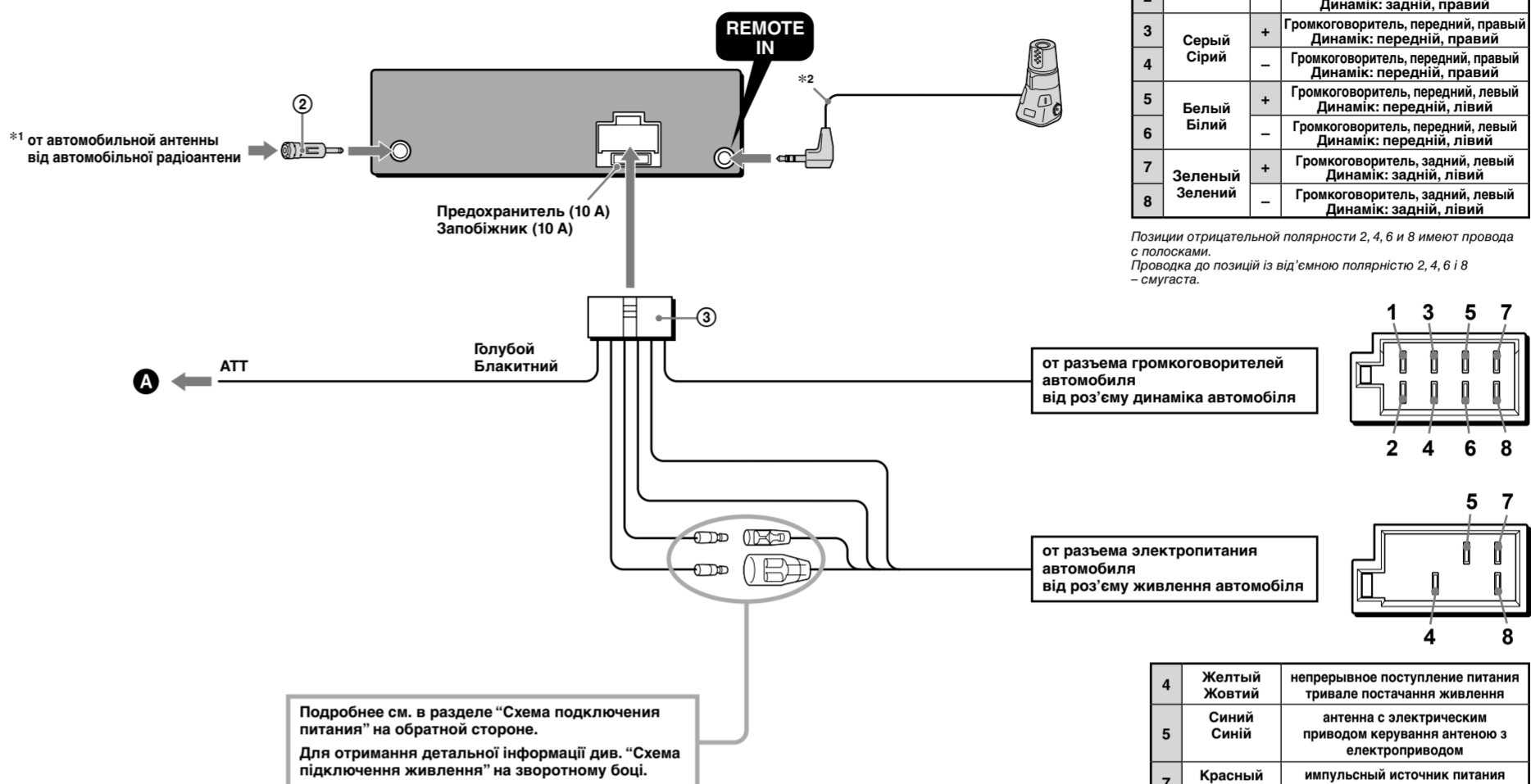
Установка/Подсоединение Встановлення/Підключення CDX-GT33U

©2009 Sony Corporation Printed in Thailand

2

*1 Примечание о подсоединении антенны
Если антенна в Вашем автомобиле относится к типу, утвержденному ISO (Международной организацией по стандартизации), используйте для ее подсоединения переходник ②. Сначала подсоедините автомобильную антенну к прилагаемому переходнику, а затем к антенному гнезду аппарата.
*2 Вставляются проводом вверх.

*1 Примітка до підключення радіоантени
Якщо автомобільна радіоантена належить до типу ISO (Міжнародна організація зі стандартизації), для її підключення використовуйте адаптер ②. Спочатку підключіть автомобільну антену до адаптера з комплекту, а потім підключіть її до гнізда антени в головному пристрої.
*2 Вставте шнуром догори.



Меры предосторожности

- Данный аппарат рассчитан для подключения только к аккумулятору 12 В постоянного тока с отрицательным заземлением.
- Не допускайте попадания проводов под винты или между подвижными деталями (например, между направляющими сидений).
- Перед подключением аппарата выключите зажигание автомобиля во избежание короткого замыкания.
- Подсоедините соединительный провод питания ③ сначала к аппарату и громкоговорителям, а затем к дополнительному разъему питания.
- Подведите все провода заземления к одной точке заземления.
- В целях безопасности обязательно изолируйте все свободные неподсоединенные провода изоляционной лентой.

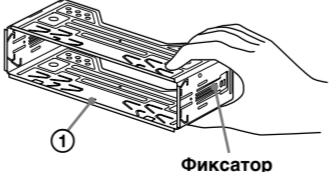
Примечания относительно провода питания (желтого)

- При подключении этого аппарата вместе с другими стереокомпонентами номинальное значение силы тока в контуре питания автомобиля должно превышать суммарное значение силы тока, указанное на предохранителях всех компонентов.
- Если номинальное значение силы тока в контуре питания автомобиля не достаточно высокое, подсоедините аппарат напрямую к аккумулятору.

Перечень деталей 1

- Цифры в списке соответствуют цифрам, упоминаемым далее в данной инструкции.
- Кронштейн ① и защитная манжета ⑤ прикреплены к аппарату до поставки. Прежде чем устанавливать устройство, снимите кронштейн ① с аппарата с помощью ключей разъединения ④. Дополнительную информацию см. в разделе "Снятие защитной манжеты и кронштейна ⑧" на обратной стороне страницы.
- Сохраните ключи для демонтажа ④ для использования в будущем, так как они также потребуются при демонтаже аппарата из машины.

Внимание
Обращайтесь с кронштейном ① осторожно, чтобы не повредить пальцы.



Примечание
Перед установкой убедитесь, что фиксаторы по обеим сторонам кронштейна ① загнуты внутрь на 2 мм. Если фиксаторы находятся в прямом положении или выгнуты наружу, аппарат не удастся надежно установить, и он может выпасть.

Схема подключения 2

А К интерфейсному кабелю автомобильного телефона

Внимание

Если Вы используете антенну с электрическим приводом без реле-ного блока, подсоединение этого аппарата посредством прилагаемого провода питания ③ может привести к повреждению антенны.

О проводах управления и питания

- При включении тюнера, а также использовании функции AF (Альтернативные частоты) или TA (Сообщения о текущей ситуации на дорогах) по проводу управления антенной с электрическим приводом (голубой) подается 12 В постоянного тока.
- Если на заднем/боковом стекле автомобиля установлена встроенная антенна диапазона FM/MW/LW, подсоедините провод управления антенной с электрическим приводом (синий) или провод питания аппарата (красный) к клемме питания существующего усилителя антенны. Чтобы получить дополнительные сведения, обратитесь к своему дилеру.
- Антенна с электрическим приводом, не снабженная реле-ным блоком, с этим аппаратом использоваться не может.

Подсоединение для поддержки памяти
Когда к аппарату подсоединен желтый электрический провод, блок памяти будет постоянно получать питание даже при выключенном зажигании.

Примечания относительно подсоединения громкоговорителей

- Прежде чем подсоединять громкоговорители, выключите аппарат.
- Используйте громкоговорители с полным сопротивлением 4 - 8 Ом, обладающие способностью принимать достаточно мощный сигнал. В противном случае они могут быть повреждены.
- Не подсоединяйте контактные гнезда громкоговорителей к шасси автомобиля и не соединяйте гнезда правого громкоговорителя с гнездами левого.
- Не подключайте провод заземления аппарата к отрицательному (-) контакту громкоговорителя.
- Не пытайтесь подсоединить громкоговорители параллельно.
- Подсоединять можно только пассивные громкоговорители. Подсоединение активных громкоговорителей (со встроенным усилителем) к гнездам для громкоговорителей может привести к повреждению аппарата.
- Во избежание неправильной работы аппарата не используйте встроенные в автомобиль провода громкоговорителей, если используется общий отрицательный провод (-) для правого и левого громкоговорителей.
- Не подсоединяйте друг к другу провода громкоговорителей аппарата.

Примечание относительно подсоединения
Если громкоговоритель и усилитель подсоединены неправильно, на дисплее отобразится надпись "FAILURE". В этом случае проверьте правильность подсоединения громкоговорителя и усилителя.

Увага!

- Этот прибор разработан только для работы из заземлением от аккумулятора 12 В постоянной напрясти.
- Не прикрпайте проводку гвинтами и не прикрпайте її до рухових деталей (наприклад, поруччя сидіння).
- Перед створенням підключень вимкніть запалення автомобіля, щоб запобігти короткому замиканню.
- Підключіть кабель живлення ③ до пристрою та динаміків перед його підключенням до роз'єму резервного живлення.
- Підключіть всі заземлені кабелі до однієї точки заземлення.
- Переконайтеся в тому, що будь-які нестійкі невідключені кабелі ізолювано відповідною ізолюючою стрічкою для забезпечення безпеки.

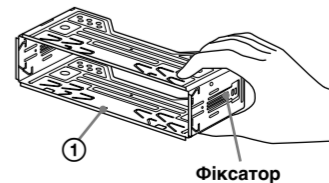
Примітки щодо кабелю підключення живлення (жовтий)

- За підключення пристрою разом із іншими стереокомпонентами сила струму у контурі автомобіля має бути вищою суми значень сили струму, вказаної на плавких запобіжниках кожного компонента.
- Якщо сила струму у контурі автомобіля недостатньо висока, підключіть пристрій безпосередньо до акумулятора.

Список деталей 1

- Цифры в списке відповідають цифрам в інструкціях.
- Кронштейн ① і захисна манжета ⑤ прикрплюються до пристрою перед комплектацією. Перед встановленням пристрою скористайтесь демонтажними ключами ④, щоб від'єднати кронштейн ① від пристрою. Для отримання докладнішої інформації див. "Від'єднання захисної манжети та кронштейна ⑧" на зворотному боці сторінки.
- Зберіть силу струму у контурі автомобіля недостатньо висока, підключіть пристрій безпосередньо до акумулятора.

Увага!
Тримайте підставку ① обережно, щоб уникнути пошкодження пальців.



Примітка
Перед встановленням переконайтеся, що фіксатори з обох сторін підставки ① зігнуті всередину на 3,5 мм. Якщо фіксатори не зігнуті або вони знаходяться назовні, пристрій не буде встановлено належним чином і він може випасти.

Схема підключення 2

А Для інтерфейсному кабелю телефону в автомобілі

Увага!

Якщо антенна з електроприводом не має реле-ної стійки, підключення цього пристрою за допомогою кабелю живлення з комплекту ③ може пошкодити антену.

Примітка щодо кабелю керування та кабелю постачання живлення

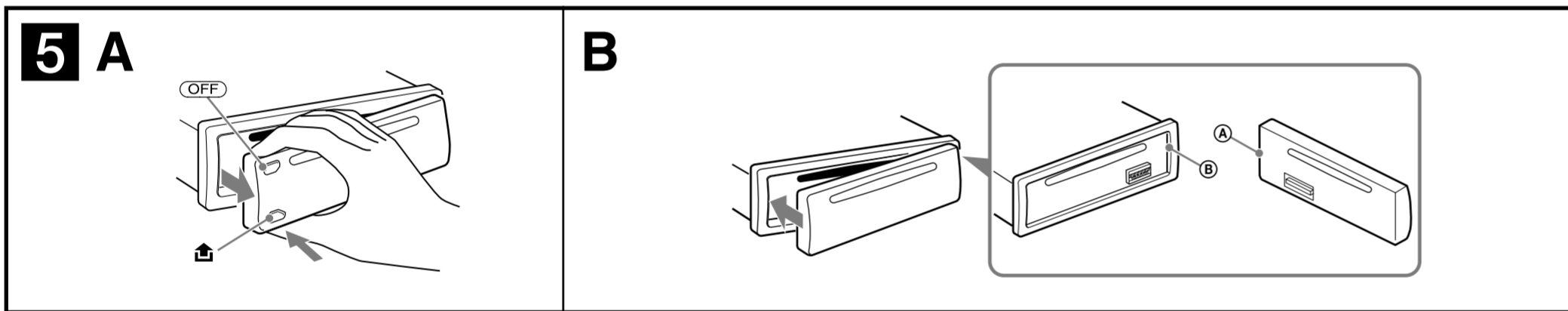
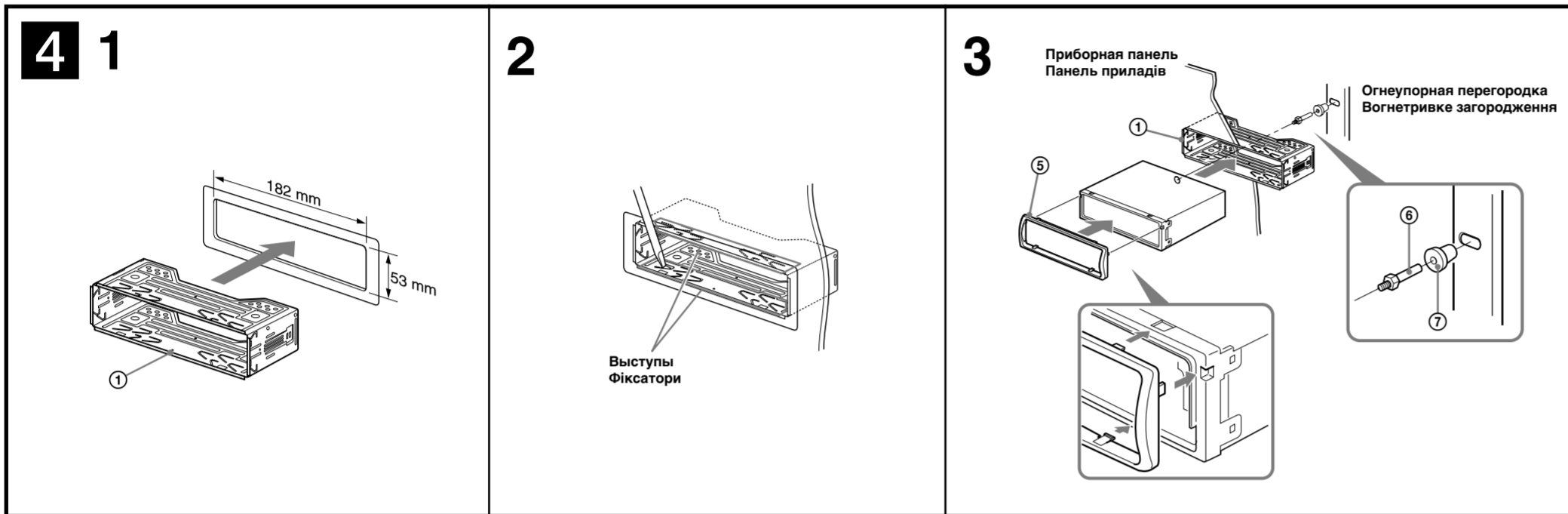
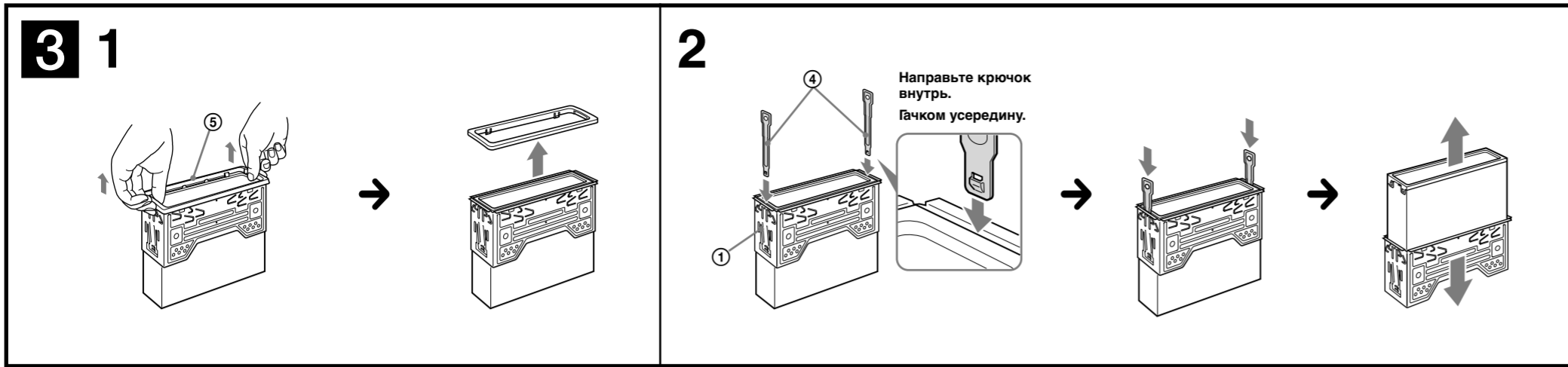
- Кабель керування антенною з електроприводом (синій) постачає +12 В постійної напруги за вимкнення тюнера або під час активації функції AF (Alternative Frequency) (альтернативна частота) або TA (Traffic Announcement) (повідомлення про ситуацію на дорогах).
- Якщо ваш автомобіль оснащено вбудованою антенною FM/MW/LW на задньому/боковому склі, підключіть кабель керування антенною (синій) або додатковий кабель підключення живлення (червоний) до роз'єму живлення наявного антенного підсилювача. Для отримання детальної інформації зверніться до свого дилера з продажу.
- Антену з електроприводом без реле-ної стійки не можна використовувати із цим пристроєм.

Підключення запалювальної системи
Якщо підключено жовтий кабель постачання живлення, живлення завжди постачатиметься до запалювальної схеми навіть за вимкненого запалення.

Примітка щодо підключення динаміка

- Перед підключенням динаміків вимкніть пристрій.
- Використовуйте динаміки з повним опором від 4 до 8 Ом і з відповідною припустимістю відносно потужності, щоб уникнути їх пошкодження.
- Не підключайте роз'єми динаміків до корпусу автомобіля і не з'єднуйте роз'єми правого і лівого динаміка.
- Не підключайте заземлений кабель цього пристрою до від'ємного (-) роз'єму динаміка.
- Не намагайтеся підключити динаміки паралельно.
- Підключайте лише пасивні динаміки. Підключення активних динаміків (з вбудованим підсилювачем) до роз'ємів динаміків може пошкодити пристрій.
- Щоб уникнути несправної роботи пристрою, не використовуйте вбудований кабель динаміка, встановлений в автомобілі, якщо пристрій використовує спільно негативний (-) кабель для правого та лівого динаміків.
- Не підключайте кабелі динаміка пристрою один до одного.

Примітка щодо підключення
Якщо динамік і підсилювач не підключено належним чином, на дисплеї відобразиться "FAILURE" (помилка). У такому випадку переконайтеся, що динамік і підсилювач підключено належним чином.



Меры предосторожности

- Место для установки аппарата выбирайте тщательно, чтобы он не мешал управлению автомобилем.
- Не устанавливайте аппарат там, где он будет подвержен воздействию пыли, грязи, чрезмерной вибрации или высоких температур, например в местах, попадающих под прямые солнечные лучи или находящихся вблизи вентиляционных решеток обогревателей.
- В целях обеспечения надежной и безопасной установки используйте лишь входящие в комплект монтажные детали.

Допустимый угол установки

Установите аппарат под углом не более 45°.

Снятие защитной манжеты и кронштейна 3

Перед установкой аппарата снимите с него защитную манжету 5 и кронштейн 1.

- 1 Снятие защитной манжеты 5.**
Снимите защитную манжету 5, зацепив ее за край.
- 2 Снятие кронштейна 1.**
1 Вставьте одновременно до щелчка оба ключа для демонтажа 4 между аппаратом и кронштейном 1.
2 Потяните кронштейн 1 вниз, а аппарат - вверх, чтобы отделить одно от другого.

Пример установки 4

Установка аппарата в приборной панели

- Примечания**
- При необходимости отогните эти выступы наружу, чтобы обеспечить плотную подгонку (1-2).
 - Убедитесь, что 4 фиксатора, имеющиеся на защитной манжете 5, надежно вставлены в отверстия на аппарате (1-3).

Порядок снятия и установки передней панели 5

Перед установкой аппарата снимите с него переднюю панель.

5-A Снятие панели

Перед снятием передней панели обязательно нажмите кнопку **OFF**. Нажмите кнопку 1, сдвиньте переднюю панель вправо и снимите ее, слегка потянув на себя левый край.

5-B Установка панели

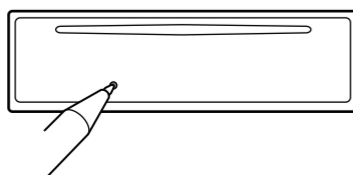
Наложите отверстие A на передней панели на штырек B на аппарате, а затем установите левую сторону на место, слегка нажав на нее.

Внимание. Если в замке зажигания нет положения АСС

Задать функцию автоматического выключения. Для получения дополнительной информации см. прилагаемые инструкции по эксплуатации. После выключения аппарата его питание будет автоматически отключено в установленное время, что предотвращает разрядку аккумулятора. Если функция автоматического выключения не задана, то при каждом выключении зажигания нажмите и удерживайте кнопку **OFF** до тех пор, пока дисплей не погаснет.

Кнопка RESET

Когда установка и подсоединение будут закончены, обязательно нажмите кнопку RESET с помощью шариковой ручки и т.п., предварительно сняв переднюю панель.



Заходи безпеки

- Уважно виберіть місце для встановлення, щоб пристрій не перешкоджав нормальному керуванню автомобілем.
- Уникайте встановлення пристрою у місцях, що піддаються впливу пилу, бруду, надмірної вібрації або високої температури, наприклад у місцях, на які падає пряме сонячне проміння, або біля вентиляційних отворів обігрівача.
- Для безпечного та надійного встановлення використовуйте монтажне обладнання тільки з комплекту поставки.

Регулювання кута встановлення

Відрегулюйте кут встановлення таким чином, щоб він був не менше 45°.

Від'єднання захисної манжети та кронштейна 3

Перед встановленням аппарата від'єднайте захисну манжету 5 та кронштейн 1 від аппарата.

- 1 Від'єднання захисної манжети 5.**
Захопіть обидва краї захисної манжети 5, а потім витягніть її.
- 2 Від'єднання кронштейна 1.**
1 Вставьте обидва монтажные ключи 4 разом між аппаратом і кронштейном 1, доки не пролунає клацання.
2 Потягніть кронштейн 1 донизу, а потім потягніть виріб догори, щоб роз'єднати їх.

Приклад встановлення 4

Встановлення у панелі приладів

- Примітки**
- Якщо потрібно, вигніть ці выступи назовні, щоб забезпечити щільну фіксацію (1-2).
 - Переконайтеся, що 4 фіксатори на захисній панелі 5 належним чином встановлені в отвори, наявні в апараті (1-3).

Порядок від'єднання і приєднання передньої панелі 5

Перед встановленням аппарата від'єднайте передню панель.

5-A Для від'єднання

Обов'язково натисніть **OFF** перед від'єднанням передньої панелі. Натисніть 1, а потім посуňte передню панель праворуч, після чого вийміть її, потягнувши її лівий край.

5-B Для приєднання

Накладіть отвір A, розміщений на передній панелі, на штирек B, розміщений на пристрої, як це показано на малюнку, а потім натисніть ліву сторону, щоб встановити її на місце.

Увага. Якщо у замку запалювання автомобіля немає положення АСС

Обов'язково налаштуйте функцію автоматичного вимкнення (Auto Off). Для отримання детальної інформації див. інструкції з експлуатації, які постачаються в комплекті. Після вимкнення пристрою його живлення автоматично вимкнеться у встановлений час, що запобігає витраті заряду акумулятора. Якщо функцію автоматичного вимкнення (Auto Off) не встановлено, після кожного вимкнення запалювання натискайте та утримуйте **OFF**, доки не зникне зображення на дисплеї.

Кнопка RESET

Коли встановлення і підключення будуть завершені, обов'язково натисніть кнопку RESET за допомогою кулькової ручки тощо, заздалегідь від'єднавши передню панель.

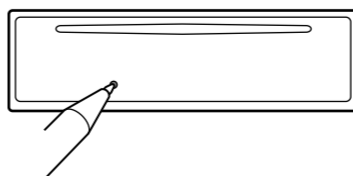


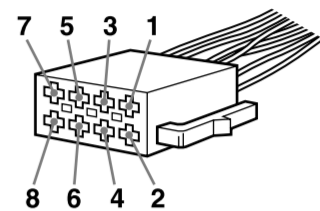
Схема подключения питания

В разных автомобилях могут использоваться разные дополнительные разъемы питания. Чтобы убедиться в правильности подсоединения, обратитесь к схеме подключения дополнительного разъема питания Вашего автомобиля. Есть три основных типа (как показано на рисунке ниже). Возможно, Вам придется поменять местами подключение красного и желтого проводов в соединительном проводе питания стереосистемы. После проверки правильности подключения в разъемах подключите аппарат к электропитанию автомобиля. Если у Вас есть какие-либо вопросы или проблемы, связанные с подключением аппарата, которые не рассматриваются в настоящем руководстве, обратитесь за советом к дилеру автомобильной фирмы.

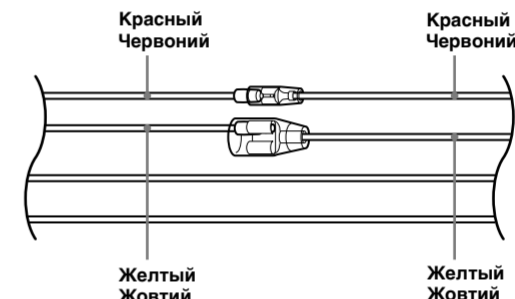
Схема підключення живлення

Допоміжний роз'єм живлення може бути різним залежно від автомобіля. Перевірте схему допоміжного роз'єма живлення у своєму автомобілі, щоб впевнитися у правильності з'єднань. Існує три основні типи (показано нижче). Може знадобитися поміняти місцями положення червоного і жовтого дротів у кабелі живлення автомобільної стереосистеми. Перевіривши правильність підключення в роз'ємах, підключіть пристрій до електроживлення автомобіля. Якщо виникли запитання або проблеми з пристроєм, не описані в цій інструкції, зверніться за допомогою дилера автомобільної компанії.

Дополнительный разъем питания
Додатковий роз'єм живлення

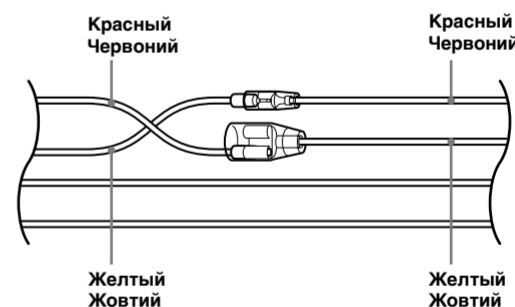


a



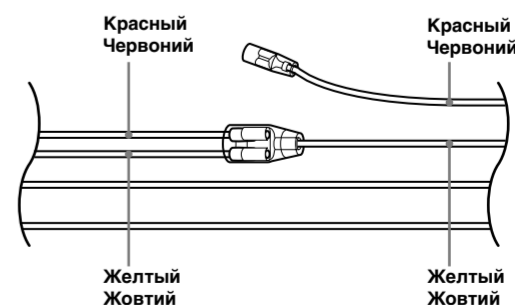
4	Желтый Жовтий	непрерывное поступление питания непрерывное постачання живлення	7	Красный Червоный	импульсный источник питания импульсне постачання живлення
---	---------------	---	---	------------------	---

b



4	Желтый Жовтий	импульсный источник питания импульсне постачання живлення	7	Красный Червоный	непрерывное поступление питания непрерывное постачання живлення
---	---------------	---	---	------------------	---

c



автомобиль не имеет положения АСС
автомобіль не має положення АСС