

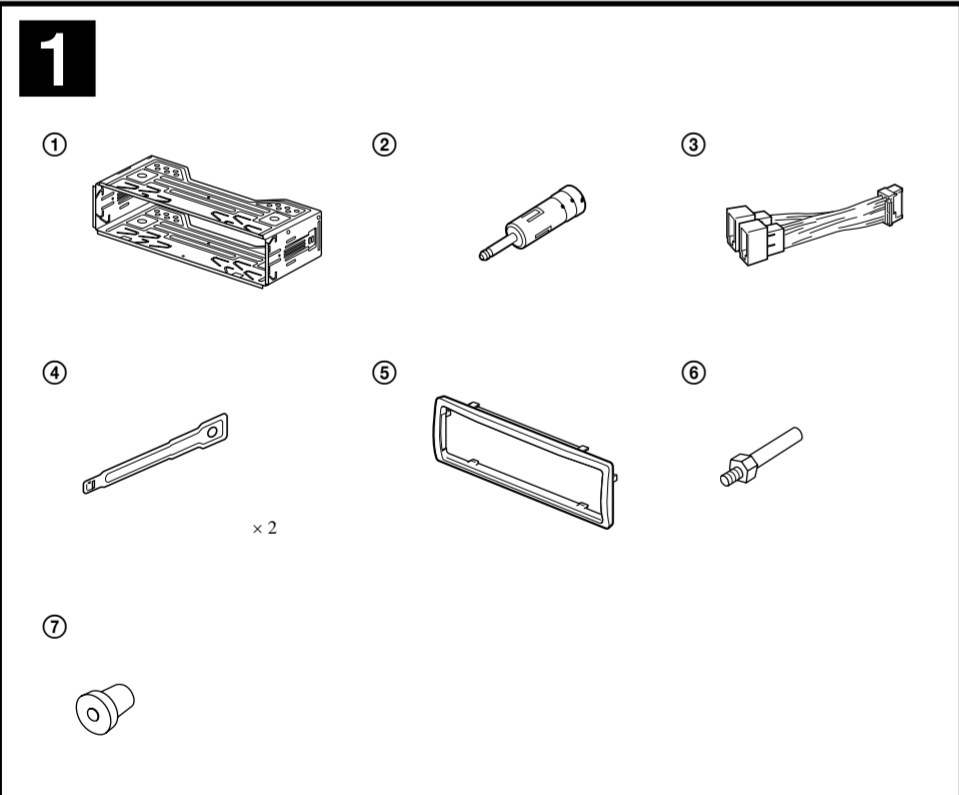
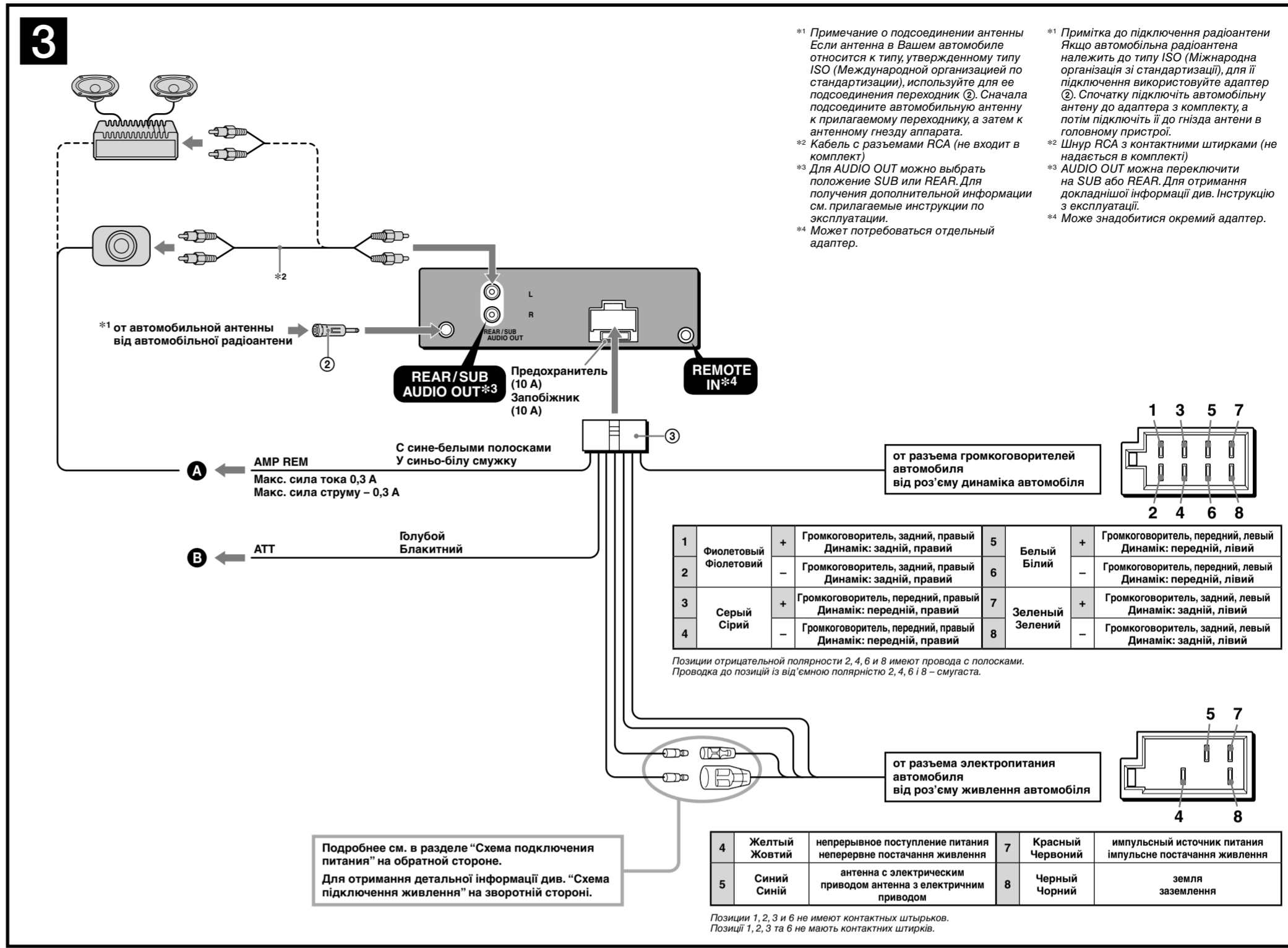
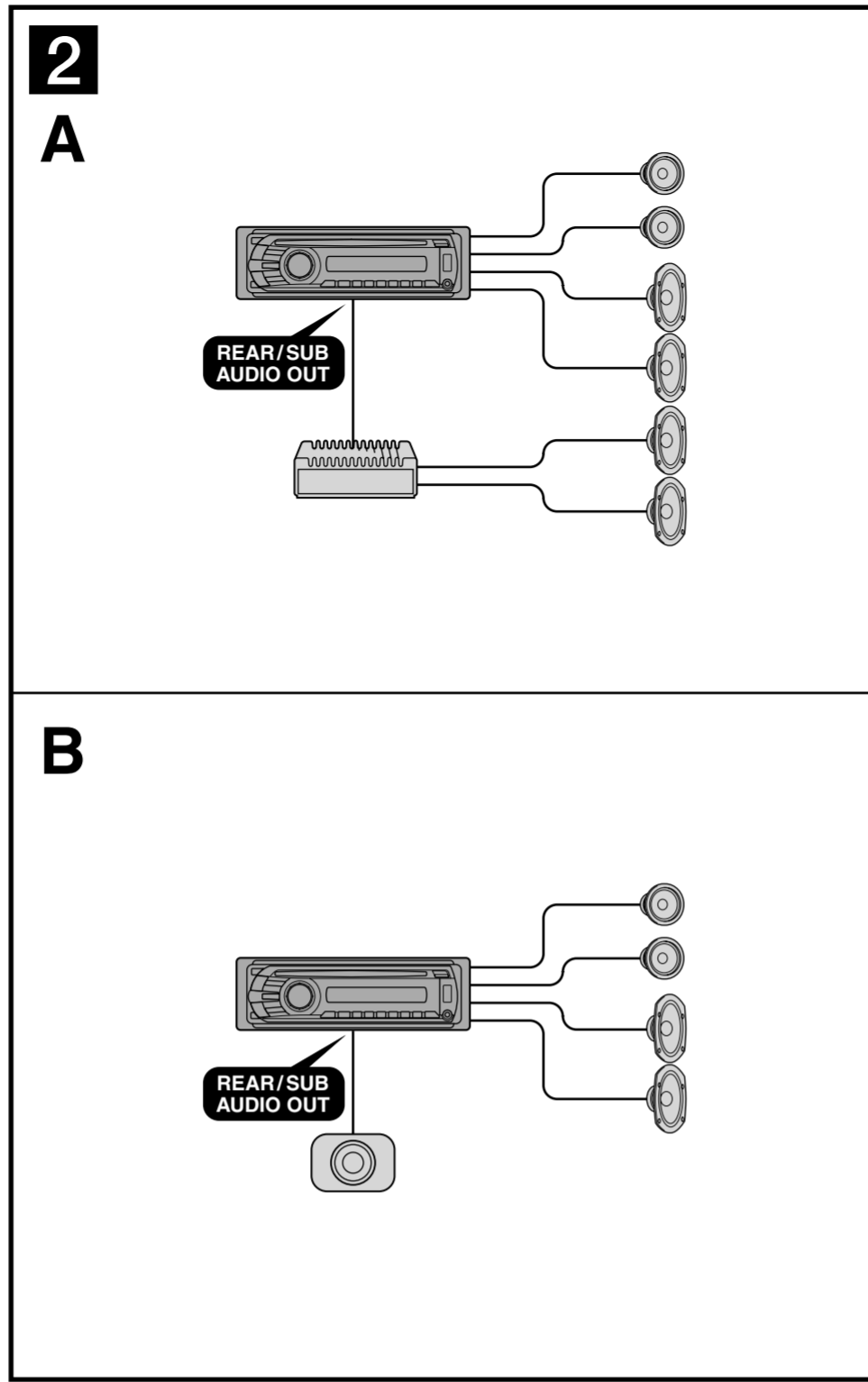
# FM/MW/LW Compact Disc Player

## CD-проигрыватель с встроенным FM/MW/LW-тюнером

### Установка/Подсоединение Встановлення/Підключення

CDX-GT39UE  
CDX-GT35U

©2009 Sony Corporation Printed in Thailand



### Внимание

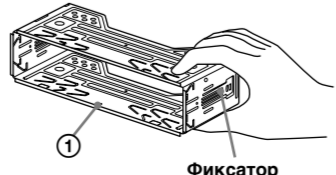
- Данный аппарат для подключения только к аккумулятору 12 В постоянного тока с отрицательным заземлением.
- Не допускайте попадания проводов под винты или между подвижными деталями (например, между направляющими сидений).
- Перед выполнением соединения выключите зажигание автомобиля во избежание короткого замыкания.
- Сначала подсоедините соединительный кабель питания ③ к аппарату и громкоговорителям, а затем к контактам внешнего источника питания.
- Подведите все провода заземления к одной точке заземления.
- В целях безопасности обязательно изолируйте все свободные неподсоединенные провода изоляционной лентой.

- Примечания относительно провода питания (желтого)**
- При подключении этого аппарата вместе с другими стереокомпонентами номинальное значение силы тока в контуре питания автомобиля должно превышать суммарное значение силы тока, указанное на предохранителях всех компонентов.
  - Если номинальное значение силы тока в контуре питания автомобиля недостаточно высокое, подсоедините аппарат напрямую к аккумулятору.

### Перечень деталей 1

- Цифры в списке соответствуют шифрам, упоминаемым далее в данной инструкции.
- Кронштейн ① и защитная манжета ② прикреплены к аппарату до поставки. Прежде чем устанавливать устройство, снимите кронштейн ① с аппарата с помощью ключей для демонтажа ④. Дополнительную информацию см. в разделе "Снятие защитной манжеты и кронштейна (4)" на обратной стороне страницы.
- Сохраните ключи для демонтажа ④ для использования в будущем, так как они также требуются при демонтаже аппарата из машины.

**Внимание**  
Обращайтесь с кронштейном ① осторожно, чтобы не повредить пальцы.



### Пример подсоединения 2

- Примечания**
- Прежде чем подключать аппарат к усилителю, обязательно подсоедините провод заземления.
  - Звуковой сигнал будет воспроизводиться только в том случае, если используется встроенный усилитель.

### Схема подсоединения 3

- ④ Подключение к входу AMP REMOTE IN дополнительного усилителя мощности
- Этот вариант подключения используется только для усилителей. Подключение любой другой системы может привести к повреждению аппарата.
- ⑤ К интерфейсной кабелю автомобильного телефона

### Предостережение

Если Вы используете антенну с электрическим приводом без релейного блока, подсоединение этого аппарата посредством прилагаемого провода питания ③ может привести к повреждению антенны.

- О проводах управления и питания**
- При выключении плейера, а также использовании функции AF (Альтернативные частоты) или TA (Сообщения о текущей ситуации на дорогах) по проводу питания приемной антенны (синий) подается +12 В постоянного тока.
  - Если на заднем/боковом стекле автомобиля установлена встроенная антенна диапазона FM/MW/LW, подсоедините провод управления антенной с электрическим приводом (синий) или провод питания аппарата (красный) к клемме питания существующего усилителя антенны. Чтобы получить дополнительные сведения, обратитесь к своему дилеру.
  - Антенна с электрическим приводом, не снабженная релейным блоком, с этим аппаратом использоваться не может.

### Подсоединение для поддержки памяти

Когда к аппарату подсоединен желтый электрический провод, блок памяти будет постоянно получать питание даже при выключенном зажигании.

- Примечания относительно подсоединения громкоговорителей**
- Прежде чем подсоединять громкоговорители, выключите аппарат.
  - Используйте громкоговорители с полным сопротивлением 4 - 8 Ом, обладающие способностью принимать достаточно мощный сигнал. В противном случае они могут быть повреждены.
  - Не подсоединяйте контактные гнезда громкоговорителей к шасси автомобиля и не соединяйте гнезда правого громкоговорителя с гнездами левого.
  - Не подключайте провод заземления аппарата к отрицательному (-) контакту громкоговорителя.
  - Не пытайтесь подсоединить громкоговорители параллельно.
  - Подсоединять можно только пассивные громкоговорители. Подсоединение активных громкоговорителей (со встроенным усилителем) к гнездам для громкоговорителей может привести к повреждению аппарата.
  - Во избежание неправильной работы аппарата не используйте встроенные в автомобиль провода громкоговорителей, если используется общий отрицательный провод (-) для правого и левого громкоговорителей.
  - Не подсоединяйте друг к другу провода громкоговорителей аппарата.

**Примечание относительно подсоединения**  
Если громкоговоритель и усилитель подсоединены неправильно, на дисплее отобразится надпись "FAILURE". В этом случае проверьте правильность подсоединения громкоговорителя и усилителя.

### Увага!

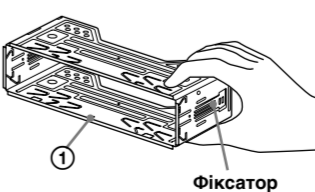
- Этот прибор разработано только для работы с напряжением постоянного 12 В из заземления от свинцового аккумулятора.
- Запрещается попадание проводов под винты или между подвижными деталями (например, поручня сиденья).
- Перед створением подключите выключатель зажигания автомобиля, чтобы избежать короткого замыкания.
- Подключите кабель заземления ③ к устройству та динамик перед его подключением до дополнительного роз'єму живлення.
- Подключите все заземленные кабели до одной точки заземления.
- Переконайтеся в тому, що будь-які вільні неізолювані кабелі ізольовано відповідною ізольованою стрічкою для забезпечення безпеки.

- Примечания относительно подсоединения**
- Если громкоговоритель и усилитель подсоединены неправильно, на дисплее отобразится надпись "FAILURE". В этом случае проверьте правильность подсоединения громкоговорителя и усилителя.

### Список деталей 1

- Цифры в списке соответствуют цифрам в инструкциях.
- Кронштейн ① и защитная манжета ② прикрепляются к устройству перед комплектованием. Перед установлением устройства скрепите их демонтажными ключами ④, чтобы снять кронштейн ① с устройства. Для получения дополнительной информации див. «Від'єднання захисної манжети та кронштейна (4)» на зворотному боці сторінки.
- Збережіть на майбутнє ці демонтажні ключі ④, оскільки вони потрібні для зняття пристрою з автомобіля.

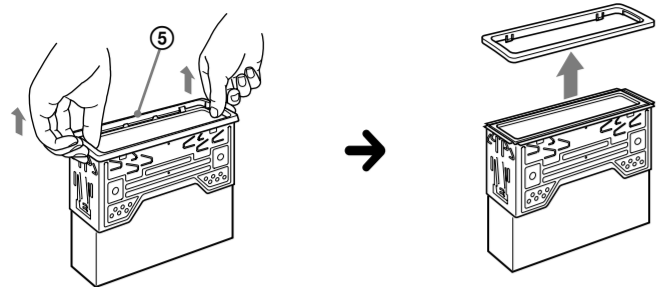
**Увага!**  
Тримайте кронштейн ① обережно, щоб уникнути пошкодження пальців.



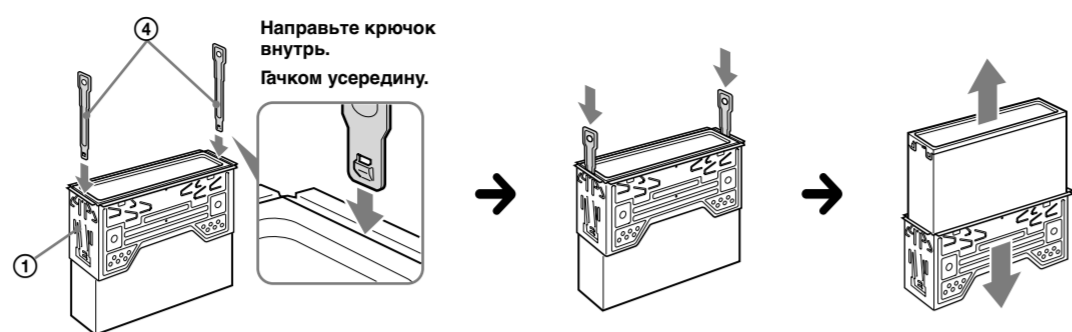
### Оборудование, фигурирующее в иллюстрациях (не входит в комплект) Обладнання, зображене на малюнках (не надається в комплекті)



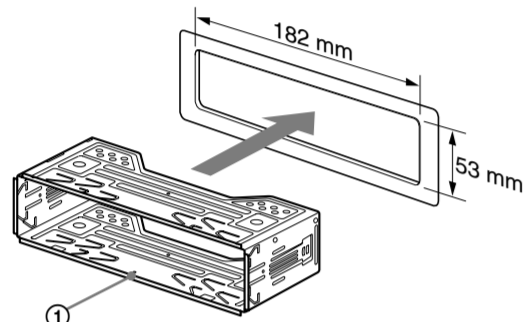
**4 1**



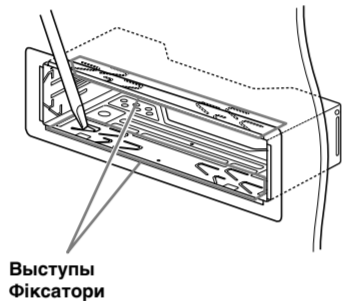
**2**



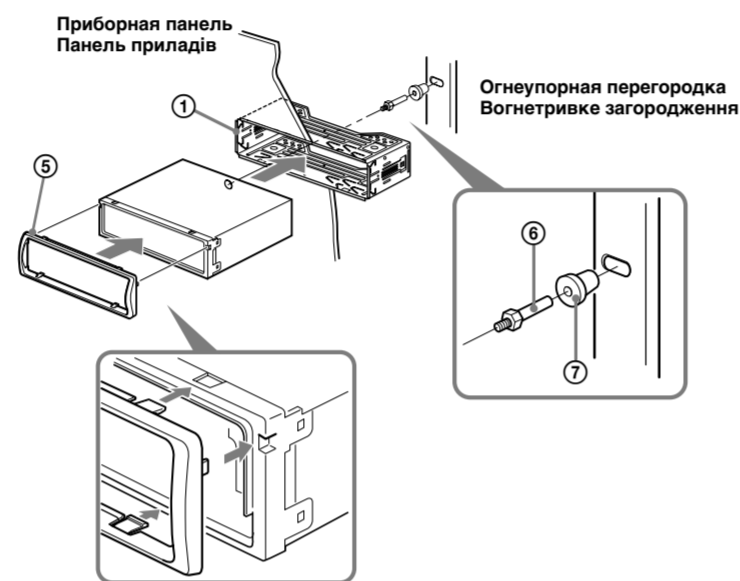
**5 1**



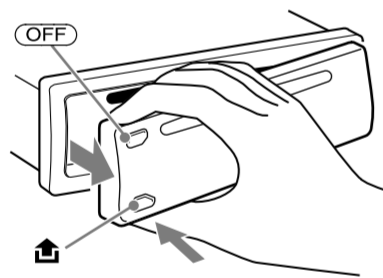
**2**



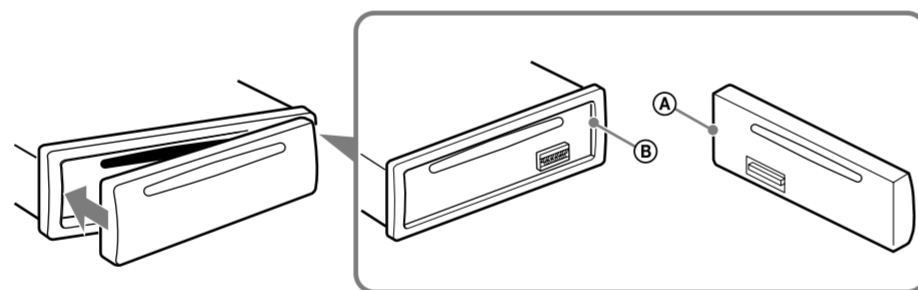
**3**



**6 A**



**B**



**Меры предосторожности**

- Место для установки аппарата выберите тщательно, чтобы он не мешал управлению автомобилем.
- Не устанавливайте аппарат там, где он будет подвержен воздействию пыли, грязи, чрезмерной вибрации или высоких температур, например в местах, попадающих под прямые солнечные лучи или находящихся вблизи вентиляционных решеток обогревателей.
- В целях обеспечения надежной и безопасной установки используйте лишь входящие в комплект монтажные детали.

**Допустимый угол установки**

Установите аппарат под углом не более 45°.

**Снятие защитной манжеты и кронштейна 4**

Перед установкой аппарата снимите с него защитную манжету ④ и кронштейн ①.

- 1 Снятие защитной манжеты ④. Снимите защитную манжету ④, зацепив ее за край.
- 2 Снятие кронштейна ①. Вставьте одновременно до щелчка оба ключа для демонтажа ② между аппаратом и кронштейном ①.
- ② Потяните кронштейн ① вниз, а аппарат - вверх, чтобы отделить одно от другого.

**Пример установки 5**

**Установка аппарата в приборной панели**  
**Примечания**  
 • При необходимости отогните эти выступы наружу, чтобы обеспечить плотную подгонку (B-2).  
 • Убедитесь, что 4 фиксатора, расположенные на защитной манжете ④, надежно вставлены в отверстия на аппарате (B-3).

**Порядок снятия и установки передней панели 6**

Перед установкой аппарата снимите с него переднюю панель.

**6-A Снятие панели**

Прежде чем снимать переднюю панель, обязательно отключите аппарат, нажав клавишу OFF. Нажмите кнопку ④, затем снимите панель, потянув ее на себя.

**6-B Установка панели**

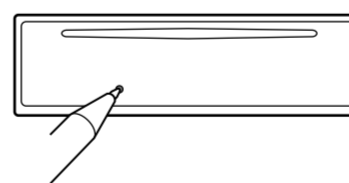
Сначала присоедините часть ④ передней панели к части ⑥ аппарата, как это показано на иллюстрации, а затем вдвиньте в паз левую часть панели до легкого щелчка.

**Внимание. Если в замке зажигания нет положения ACC**

Задайте функцию автоматического выключения. Для получения дополнительной информации см. прилагаемые инструкции по эксплуатации. После выключения аппарата его питание будет автоматически отключено в установленное время, что предотвращает разрядку аккумулятора. Если функция автоматического выключения не задана, то при каждом выключении зажигания нажмите и удерживайте кнопку OFF до тех пор, пока дисплей не погаснет.

**Кнопка RESET**

Когда установка и подсоединения будут закончены, обязательно нажмите кнопку RESET с помощью шариковой ручки и т.п., предварительно сняв переднюю панель.



**Заходи безпеки**

- Уважно виберіть місце для встановлення, щоб пристрій не перешкодив нормальному керуванню автомобілем.
- Уникайте встановлення пристрою у місцях, що піддаються впливу пилу, бруду, надмірної вібрації або високій температурі, наприклад у місцях, на які падає пряме сонячне проміння, або біля вентиляційних отворів обігрівача.
- Для безпечного та надійного встановлення використовуйте монтажні обладнання тільки з комплексу поставки.

**Регулювання кута встановлення**

Відрегулюйте кут встановлення таким чином, щоб він був не більше 45°.

**Від'єднання захисної манжети та кронштейна 4**

Перед встановленням аппарата від'єднайте захисну манжету ④ та кронштейн ① від аппарата.

- 1 Від'єднання захисної манжети ④. Захопіть обидва краї захисної манжети ④, а потім витягніть її.
- 2 Від'єднання кронштейна ①. Вставьте обидва демонтажні ключі ② разом між аппаратом і кронштейном ①, доки не пролунає клацання.
- ② Потягніть кронштейн ① вниз, а потім потягніть вибір дотори, щоб роз'єднати їх.

**Приклад встановлення 5**

**Встановлення в панель приладів**

**Примітки**  
 • Якщо потрібно, вигніть ці выступи назовні, щоб забезпечити щільну фіксацію (B-2).  
 • Переконайтеся, що 4 фіксатори на захисній манжеті ④ належним чином встановлені в отвори, навані в апараті (B-3).

**Порядок від'єднання і приєднання передньої панелі 6**

Перед встановленням аппарата від'єднайте передню панель.

**6-A Для від'єднання**

Перш ніж від'єднати передню панель, обов'язково натисніть кнопку OFF. Натисніть кнопку ④ і потягніть панель до себе.

**6-B Для приєднання**

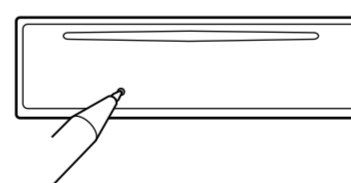
З'єднайте частину ④ передньої панелі з частиною ⑥ пристрою, як показано на ілюстрації, і натискайте на ліву сторону, доки панель, клацнувши, не стане на місце.

**Увага. Якщо у замку запалювання автомобіля немає положення ACC**

Обов'язково налаштуйте функцію автоматичного вимкнення. Для отримання детальної інформації див. інструкції з експлуатації, які постачаються в комплекті. Після вимкнення пристрою він автоматично вимкне живлення у встановлений час, що запобігає витраті заряду аккумулятора. Якщо функцію автоматичного вимкнення не встановлено, після кожного вимкнення запалювання натискайте та утримуйте OFF, доки не зникне зображення на дисплеї.

**Кнопка RESET**

Коли встановлення і підключення будуть завершені, обов'язково натисніть кнопку RESET за допомогою кулькової ручки тощо, заздалегідь від'єднавши передню панель.



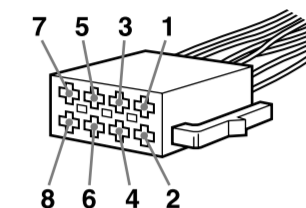
**Схема подключения питания**

В разных автомобилях могут использоваться разные дополнительные разъемы питания. Чтобы убедиться в правильности подсоединения, обратитесь к схеме подключения дополнительного разъема питания Вашего автомобиля. Есть три основных типа (как показано на рисунке ниже). Возможно, Вам придется поменять местами подключение красного и желтого проводов в соединительном кабеле питания стереосистемы. После проверки правильности подключения в разъемах подключите аппарат к электропитанию автомобиля. Если у Вас есть какие-либо вопросы или проблемы, связанные с подключением аппарата, которые не рассматриваются в настоящем руководстве, обратитесь за советом к дилеру автомобильной фирмы.

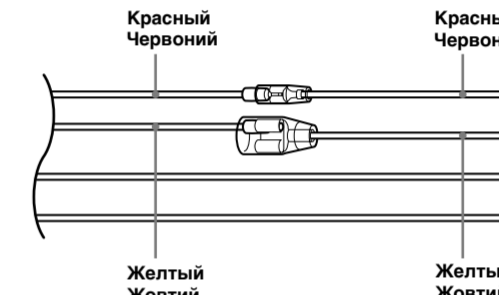
**Схема підключення живлення**

Додоміжний роз'єм живлення може бути різним залежно від автомобіля. Перевірте схему допоміжного роз'єму живлення у своєму автомобілі, щоб впевнитися у правильності з'єднань. Існує три основні типи (показано нижче). Може знадобитися поміняти місцями положення червоного і жовтого дротів у кабелі живлення автомобільної стереосистеми. Після перевірки правильності підключення в роз'ємах підключіть пристрій до електроживлення автомобіля. Якщо виникли запитання або проблеми з пристроєм, не описані в цій інструкції, зверніться за допомогою до дилера автомобільної компанії.

Дополнительный разъем питания  
Додатковий роз'єм живлення

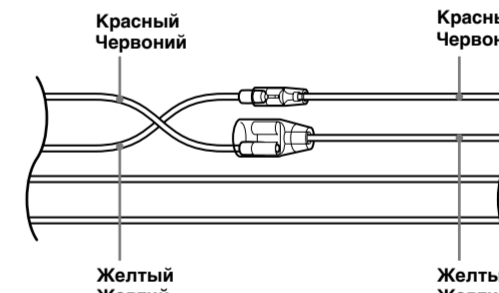


**a**



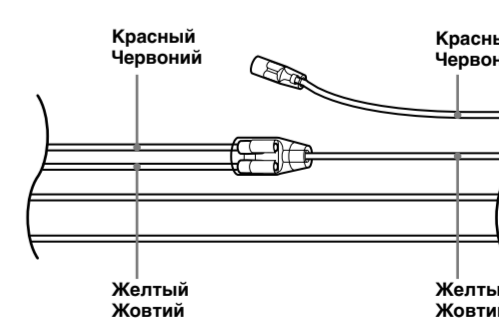
4	Желтый Жовтий	непрерывное поступление питания непрерывное постачання живлення	7	Красный Червоный	импульсный источник питания импульсне постачання живлення
---	---------------	---	---	------------------	---

**b**



4	Желтый Жовтий	импульсный источник питания импульсне постачання живлення	7	Красный Червоный	непрерывное поступление питания непрерывное постачання живлення
---	---------------	---	---	------------------	---

**c**



автомобиль не имеет положения ACC  
автомобіль не має положення ACC