

# FM/MW/LW Compact Disc Player

## CD-проигрыватель с встроенным FM/MW/LW-тюнером

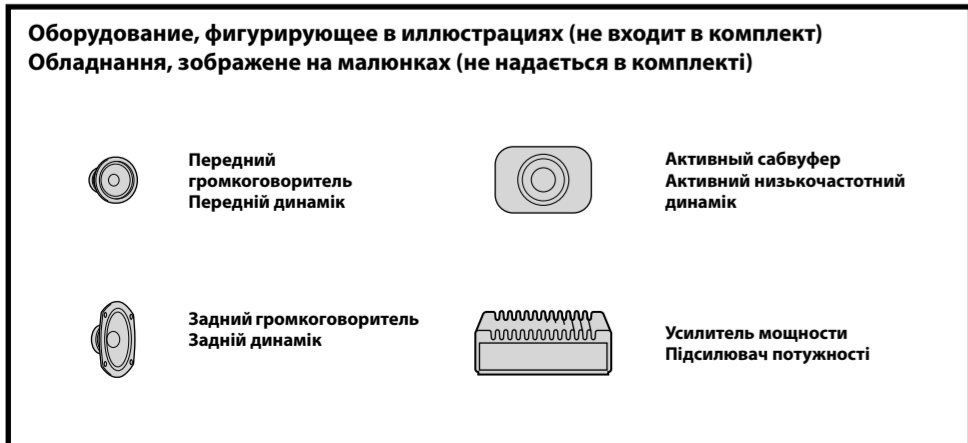
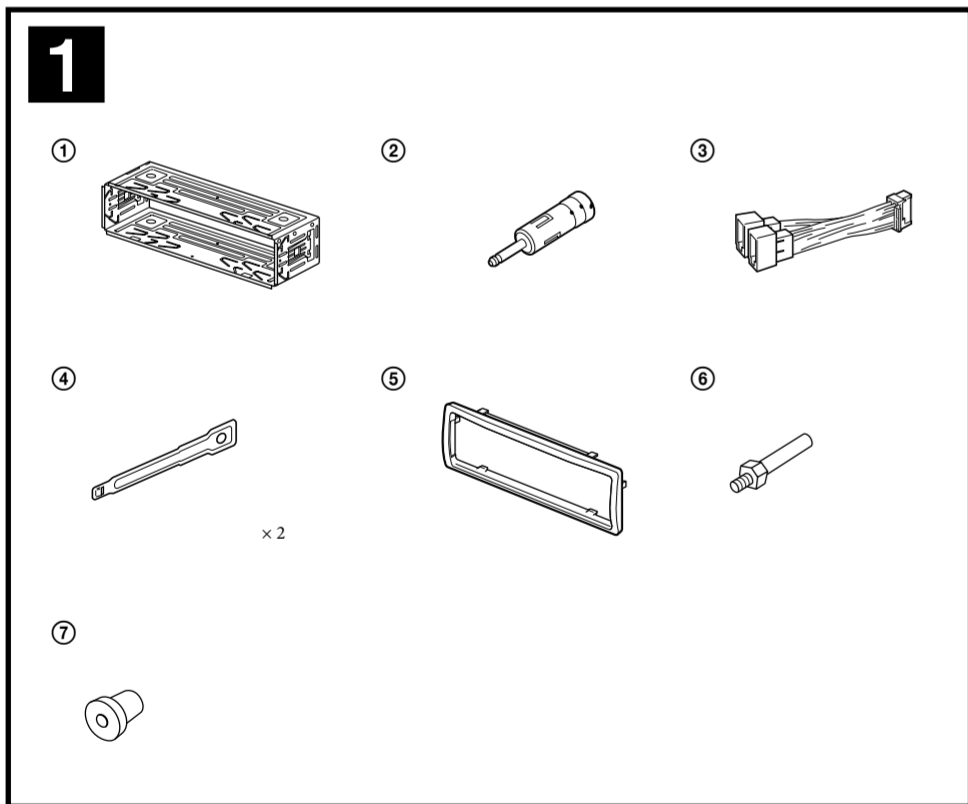
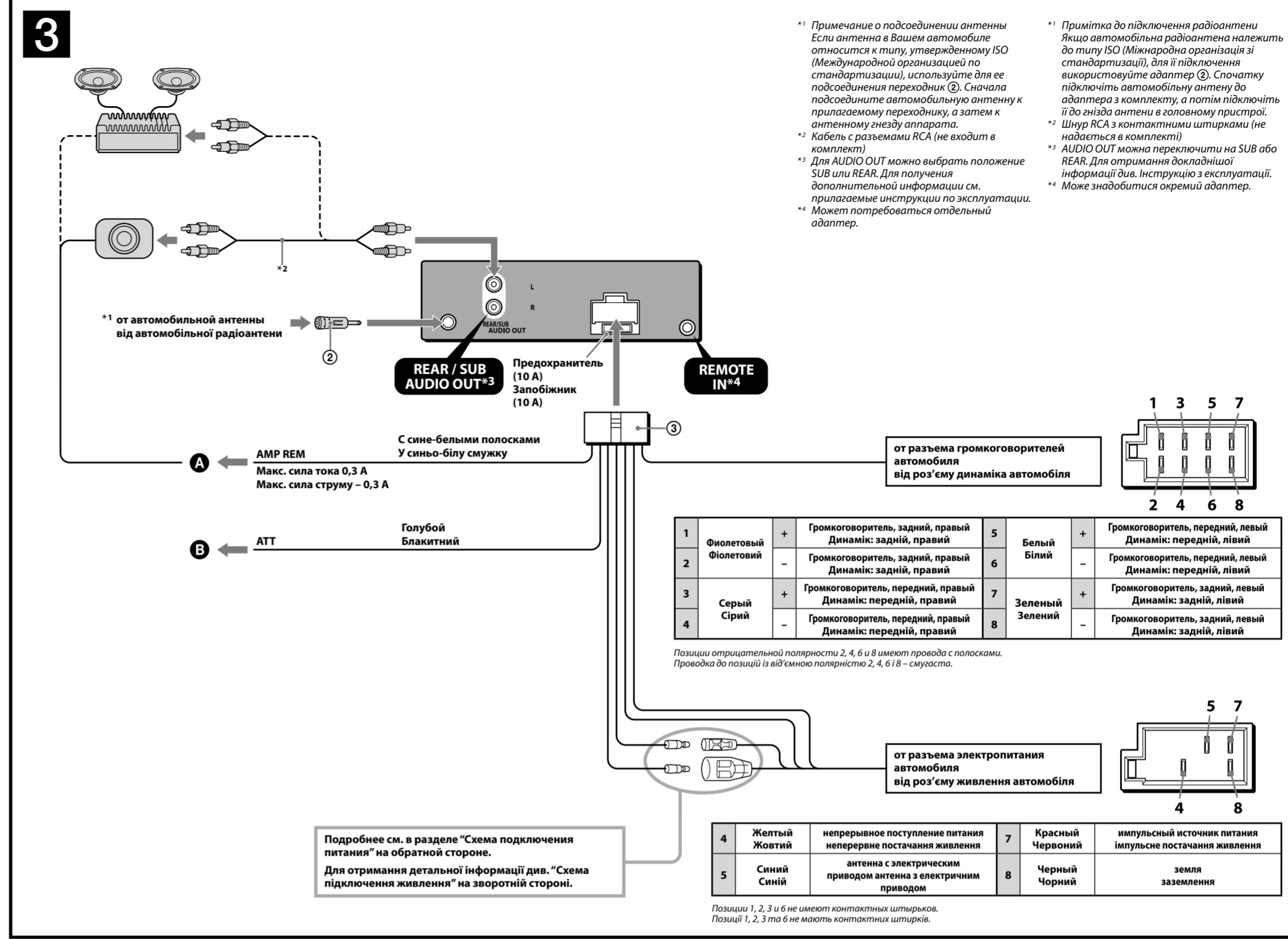
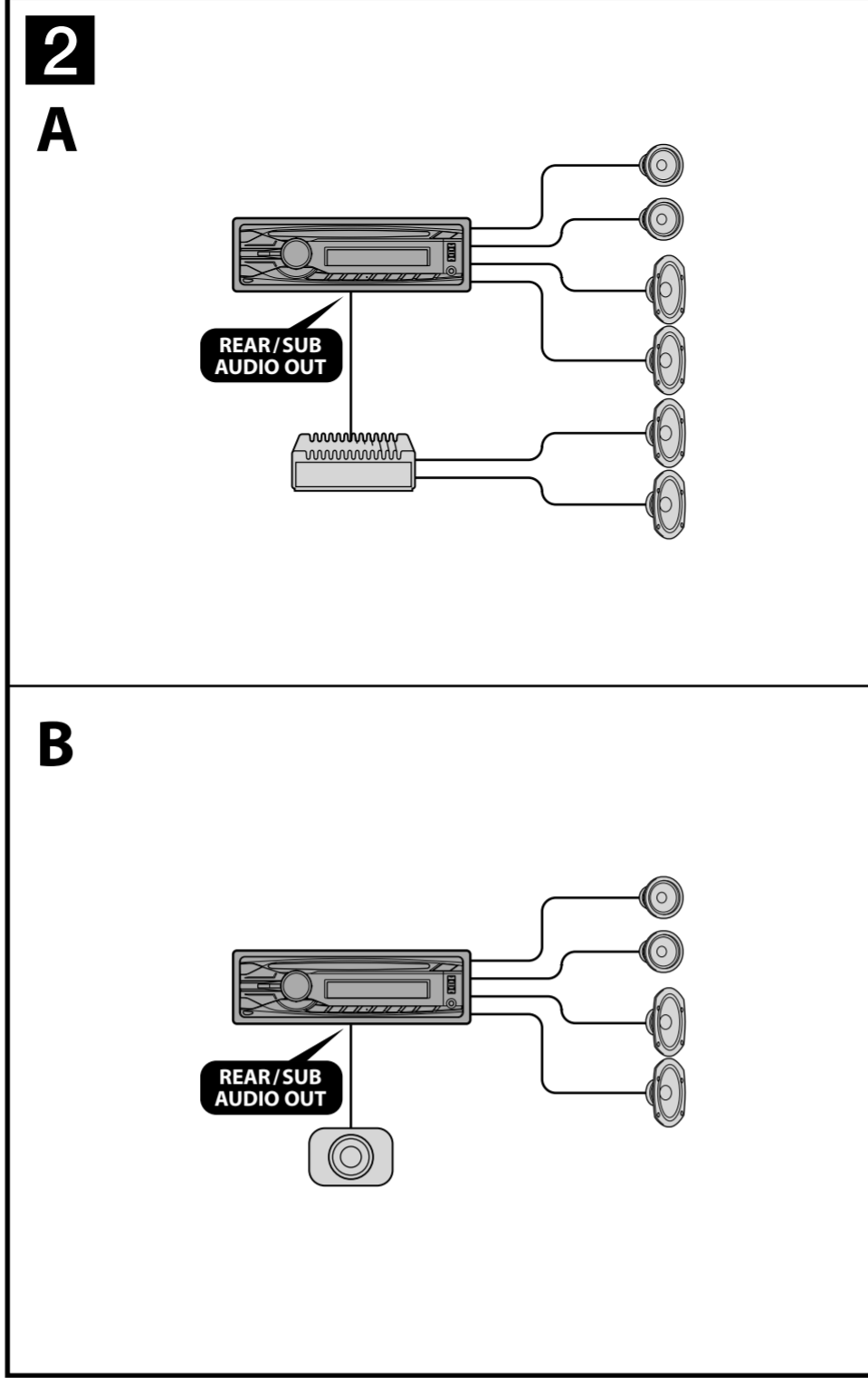
### Установка/Подсоединение Встановлення/Підключення

CDX-GT457UE  
CDX-GT454US  
CDX-GT450U

©2010 Sony Corporation Printed in Thailand



\* 4 1 9 8 1 1 2 3 1 \* (1)



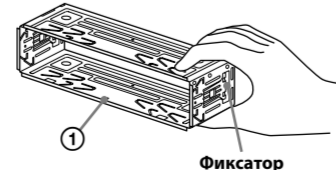
### Внимание

- Данный аппарат предназначен для подключения только к аккумулятору 12 В постоянного тока с отрицательным заземлением.
  - Не допускайте попадания проводов под винты или между подвижными деталями (например, между направляющими сидений).
  - Перед выполнением соединения выключите зажигание автомобиля во избежание короткого замыкания.
  - Сначала подсоедините соединительный кабель питания ③ к аппарату и громкоговорителям, а затем к контактам внешнего источника питания.
  - Подведите все провода заземления к одной точке заземления.
  - В целях безопасности обязательно изолируйте все свободные неподсоединенные провода изоляционной лентой.
- Примечания относительно провода питания (желтого)**
- При подключении этого аппарата вместе с другими стереокомпонентами номинальное значение силы тока в контуре питания автомобиля должно превышать суммарное значение силы тока, указанное на предохранителях всех компонентов.
  - Если номинальное значение силы тока в контуре питания автомобиля недостаточно высокое, подсоедините аппарат напрямую к аккумулятору.

### Перечень деталей 1

- Цифры в списке соответствуют цифрам, упоминаемым далее в данной инструкции.
- Кронштейн ① прикреплен к аппарату до поставки. Прежде чем устанавливать устройство, снимите кронштейн ① с устройства с помощью ключей разъединения ④. Подробную информацию см. в разделе "Отсоединение кронштейна ①" на обратной стороне листа.
- Сохраните ключи для демонтажа ④ для использования в будущем, так как они также потребуются при демонтаже аппарата из машины.

**Внимание**  
Обращайтесь с кронштейном ① осторожно, чтобы не повредить пальцы.



**Примечание**  
Перед установкой убедитесь, что фиксаторы по обеим сторонам кронштейна ① закруты внутрь на 2 мм. Если фиксаторы находятся в прямом положении или вынуты наружу, аппарат не удастся надежно установить, и он может выпасть.

### Пример подсоединения 2

- Примечания ②-А**
- Прежде чем подсоединять аппарат к усилителю, обязательно подсоедините провод заземления.
  - Звуковой сигнал будет воспроизводиться только в том случае, если используется встроенный усилитель.

### Схема подсоединения 3

- А Подключение к входу AMP REMOTE IN дополнительного усилителя мощности**  
Этот вариант подключения используется только для усилителей. Подключение любой другой системы может привести к повреждению аппарата.
- В К интерфейсному кабелю автомобильного телефона**

**Предостережение**  
Если Вы используете антенну с электрическим приводом без релейного блока, подсоединение этого аппарата посредством прилагаемого провода питания ③ может привести к повреждению антенны.

- О проводах управления и питания**
- При включении тюнера, а также использовании функции AF (Альтернативные частоты) или TA (Сообщения о текущей ситуации на дорогах) по проводу питания приемной антенны (синий) подается +12 В постоянного тока.
  - Если на заднем/боксовом стекле автомобиля установлена встроенная антенна диапазона FM/MW/LW, подсоедините провод управления антенной с электрическим приводом (синий) или провод питания аппарата (красный) к клемме питания существующего усилителя антенны. Чтобы получить дополнительные сведения, обратитесь к своему дилеру.
  - Антенна с электрическим приводом, не снабженная релейным блоком, с этим аппаратом использоваться не может.

**Подсоединение для поддержки памяти**  
Когда к аппарату подсоединен желтый электрический провод, блок памяти будет постоянно получать питание даже при выключенном зажигании.

- Примечания относительно подсоединения громкоговорителей**
- Прежде чем подсоединять громкоговорители, выключите аппарат.
  - Используйте громкоговорители с полным сопротивлением 4-8 Ом, обладающие способностью принимать достаточно мощный сигнал. В противном случае они могут быть повреждены.
  - Не подсоединяйте контактные гнезда громкоговорителей к шасси автомобиля и не соединяйте гнезда правого громкоговорителя с гнездами левого.
  - Не подсоединяйте контактные гнезда громкоговорителей к отрицательному (-) контакту громкоговорителя.
  - Не пытайтесь подсоединить громкоговорители параллельно.
  - Подсоединять можно только пассивные громкоговорители. Подсоединение активных громкоговорителей (со встроенным усилителем) к гнездам для громкоговорителей может привести к повреждению аппарата.
  - Во избежание неправильной работы аппарата не используйте встроенные в автомобиль провода громкоговорителей, если используется общий отрицательный провод (-) для правого и левого громкоговорителей.
  - Не подсоединяйте друг к другу провода громкоговорителей аппарата.

**Примечание относительно подсоединения**  
Если громкоговоритель и усилитель подсоединены неправильно, на дисплее отобразится надпись "FAILURE". В этом случае проверьте правильность подсоединения громкоговорителя и усилителя.

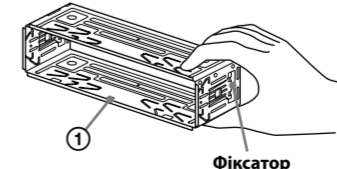
### Увара!

- Этот прибор разработано только для работы с динамиком постоянной нагрузки 12 В из заземленным выводом.
  - Запомните полярность проводов под винты или между рухляком деталей (например, поручня сиденья).
  - Перед створением подключить выключить заземления автомобиля, чтобы избежать короткого замыкания.
  - Подключить кабель живления ③ до пристрою та динамиків перед його підключенням до додаткового роз'єму живлення.
  - Підключіть всі заземлені кабелі до однієї точки заземлення.
  - Переконайтеся в тому, що будь-які вільні невідключені кабелі ізолювано відповідною ізоляцією стрічкою для забезпечення безпеки.
- Приміти щодо кабелю підключення живлення (жовтий)**
- За підключення пристрою разом з іншими стереокомпонентами сила струму в контурі автомобіля має бути вищою суми значень сили струму, вказаної на плавких запобіжниках кожного компонента.
  - Якщо сила струму в контурі автомобіля недостатньо висока, підключіть пристрій безпосередньо до акумулятора.

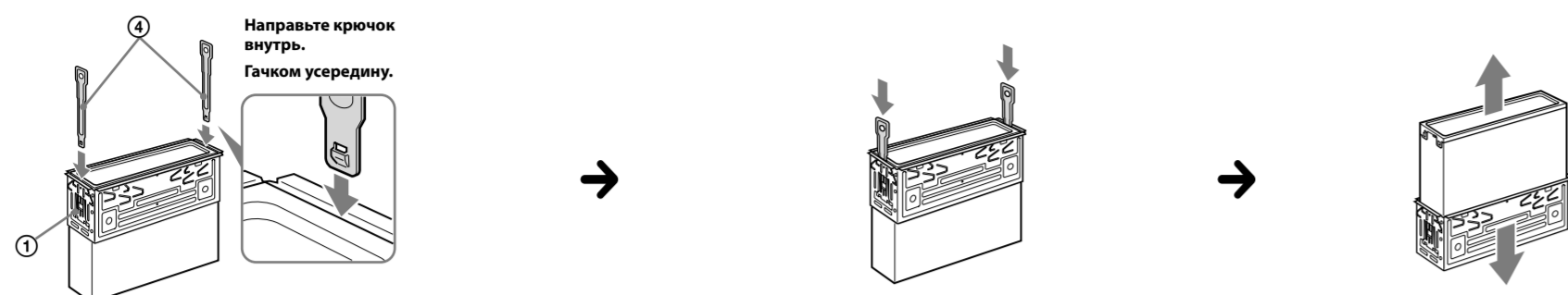
### Список деталей 1

- Цифры в списке соответствуют цифрам в инструкциях.
- Кронштейн ① поставляется с прибором в комплекте. Перед установлением прибору скорейтается ключами роз'єднання ④, щоб від'єднати кронштейн ① від пристрою. Для отримання детальної інформації див. «Знімання кронштейна ①» на зворотній стороні сторінки.
- Збережіть на майбутнє ці демонтажні ключі ④, оскільки вони потрібні для знімання пристрою з автомобіля.

**Увара!**  
Тримайте кронштейн ① обережно, щоб уникнути пошкодження пальців.

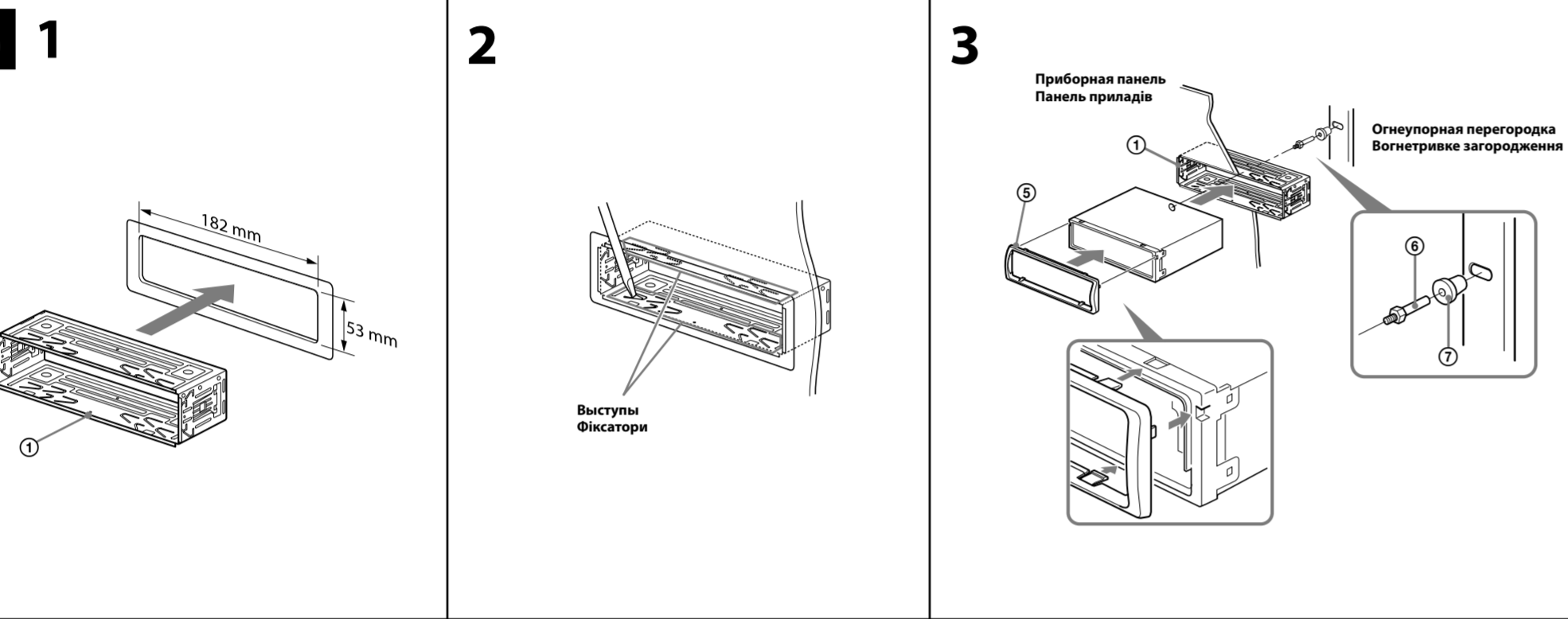


4



Направьте крючок  
внутрь.  
Гачком усередину.

5

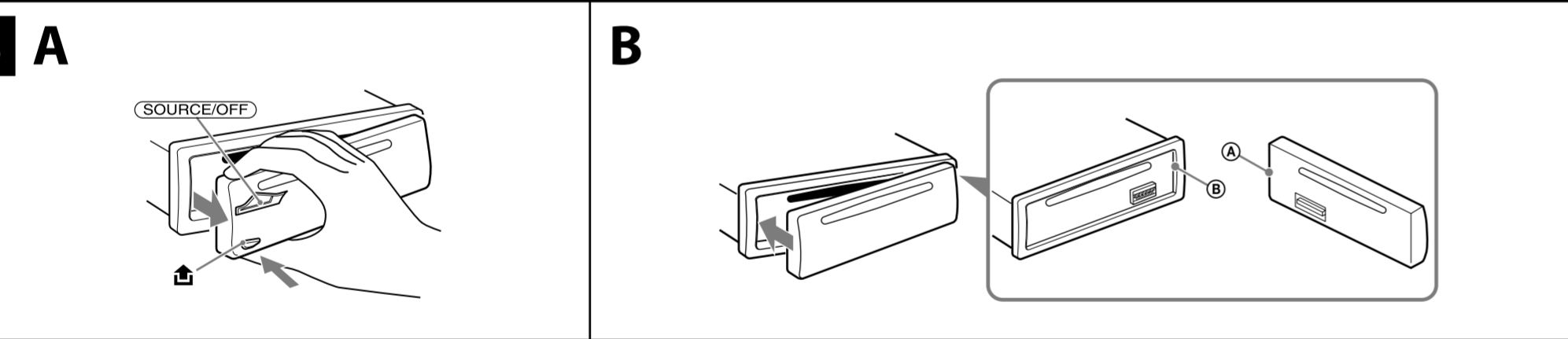


Приборная панель  
Панель приладів

Огнеупорная перегородка  
Вогнетривке загородження

Выступы  
Фиксаторы

6



Меры предосторожности

- Место для установки аппарата выбирайте тщательно, чтобы он не мешал управлению автомобилем.
- Не устанавливайте аппарат там, где он будет подвержен воздействию пыли, грязи, чрезмерной вибрации или высоких температур, например в местах, попадающих под прямые солнечные лучи или находящихся вблизи вентиляционных решеток обогревателя.
- В целях обеспечения надежной и безопасной установки используйте лишь входящие в комплект монтажные детали.

Допустимый угол установки

Установите аппарат под углом не более 45°.

Отсоединение кронштейна

Прежде чем устанавливать устройство, отсоедините кронштейн от устройства.

- 1 Вставьте одновременно до щелчка оба ключа для демонтажа между аппаратом и кронштейном.
- 2 Потяните кронштейн вниз, а аппарат - вверх, чтобы отделить одно от другого.

Пример установки

Установка аппарата в приборной панели

Примечания

- При необходимости отогните эти выступы наружу, чтобы обеспечить плотную посадку.
- Убедитесь, что 4 фиксатора, имеющиеся на защитной манжете, надежно вставлены в отверстия на аппарате.

Порядок снятия и установки передней панели

Перед установкой аппарата снимите с него переднюю панель.

6-A Снятие панели

Прежде чем снимать переднюю панель, обязательно нажмите и удерживайте SOURCE/OFF. Нажмите кнопку, затем снимите панель, потянув ее на себя.

6-B Установка панели

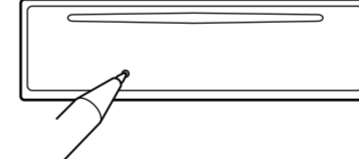
Сначала присоедините часть передней панели к части аппарата, как это показано на иллюстрации, а затем вдвиньте в паз левую часть панели до легкого щелчка.

Внимание. Если в замке зажигания нет положения ACC

Задаете функцию автоматического выключения. Для получения дополнительной информации см. прилагаемые инструкции по эксплуатации. После выключения аппарата его питание будет автоматически отключено в установленное время, что предотвращает разрядку аккумулятора. Если функция автоматического выключения не задана, то при каждом выключении зажигания нажмите и удерживайте кнопку SOURCE/OFF до тех пор, пока дисплей не погаснет.

Кнопка RESET

Когда установка и подсоединения будут закончены, обязательно нажмите кнопку RESET с помощью шариковой ручки и т.п., предварительно сняв переднюю панель.



Заходи безпеки

- Уважно виберіть місце для встановлення, щоб пристрій не перешкодив нормальному керуванню автомобілем.
- Уникайте встановлення пристрою у місцях, що піддаються впливу пилу, бруду, надмірної вібрації або високої температури, наприклад, у місцях, на які падає пряме сонячне проміння, або біля вентиляційних отворів обігрівача.
- Для безпечного та надійного встановлення використовуйте монтажне обладнання тільки з комплекту поставки.

Регулювання кута встановлення

Відрегулюйте кут встановлення таким чином, щоб він був не більше 45°.

Знімання кронштейна

Перед установкою пристрою зніміть з нього кронштейн.

- 1 Вставьте обидва демонтажные ключи между аппаратом и кронштейном, доки не пролунає клацання.
- 2 Потягніть кронштейн донизу, а потім потягніть вище догори, щоб роз'єднати їх.

Приклад встановлення

Встановлення в панель приладів

Примітки

- Якщо потрібно, вийміть ці выступи назовні, щоб забезпечити щільну фіксацію.
- Переконайтеся, що 4 фіксатори на захисній манжеті належним чином встановлені в отвори, наведені на апараті.

Порядок від'єднання і приєднання передньої панелі

Перед встановленням апарату від'єднайте передню панель.

6-A Для від'єднання

Перш ніж від'єднати передню панель, обов'язково натисніть і утримуйте кнопку SOURCE/OFF. Натисніть кнопку і потягніть панель до себе.

6-B Для приєднання

З'єднайте частину передньої панелі з частиною пристрою, як показано на ілюстрації, і натискайте на ліву сторону, доки панель, клацнувши, не стане на місце.

Увага. Якщо у замку запалювання автомобіля немає положення ACC

Обов'язково налаштуйте функцію автоматичного вимкнення. Для отримання детальної інформації див. інструкції з експлуатації, які постачаються в комплекті. Після вимкнення пристрою він автоматично вимкне живлення у встановлений час, що запобігає витраті заряду аккумулятора. Якщо функцію автоматичного вимкнення не встановлено, після кожного вимкнення запалювання натискайте та утримуйте SOURCE/OFF, доки не зникне зображення на дисплеї.

Кнопка RESET

Коли встановлення і підключення будуть завершені, обов'язково натисніть кнопку RESET за допомогою кулькової ручки тощо, заздалегідь від'єднавши передню панель.

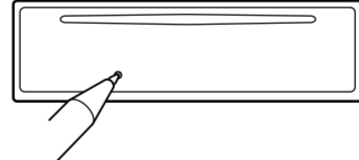


Схема подключения питания

В разных автомобилях могут использоваться разные дополнительные разъемы питания. Чтобы убедиться в правильности подсоединения, обратитесь к схеме подключения дополнительного разъема питания Вашего автомобиля. Есть три основных типа (как показано на рисунке ниже). Возможно, Вам придется поменять местами подключение красного и желтого проводов в соединительном кабеле питания стереосистемы. После проверки правильности подключения в разъемах подключите аппарат к электропитанию автомобиля. Если у Вас есть какие-либо вопросы или проблемы, связанные с подключением аппарата, которые не рассматриваются в настоящем руководстве, обратитесь за советом к дилеру автомобильной фирмы.

Схема підключення живлення

Додатковий роз'єм живлення може бути різним залежно від автомобіля. Перевірте схему додаткового роз'єму живлення у своєму автомобілі, щоб вивіритися у правильності з'єднань. Існує три основні типи (показано нижче). Може знадобитися поміняти місцями положення червоного і жовтого дротів у кабелі живлення автомобільної стереосистеми. Після перевірки правильності підключення в роз'ємах, підключіть пристрій до електроживлення автомобіля. Якщо виникли запитання або проблеми з пристроєм, не описані в цій інструкції, зверніться за допомогою до дилера автомобільної компанії.

Додатковий роз'єм живлення

7 5 3 1  
8 6 4 2

**a**

Красный Червоный  
Желтый Жовтий

4	Желтый Жовтий	непрерывное поступление питания непрерывное постачання живлення	7	Красный Червоный	импульсный источник питания импульсне постачання живлення
---	---------------	---	---	------------------	---

**b**

Красный Червоный  
Желтый Жовтий

4	Желтый Жовтий	импульсный источник питания импульсне постачання живлення	7	Красный Червоный	непрерывное поступление питания непрерывное постачання живлення
---	---------------	---	---	------------------	---

**c**

Красный Червоный  
Желтый Жовтий

автомобиль не имеет положения ACC  
автомобіль не має положення ACC