

# STR-DA3700ES

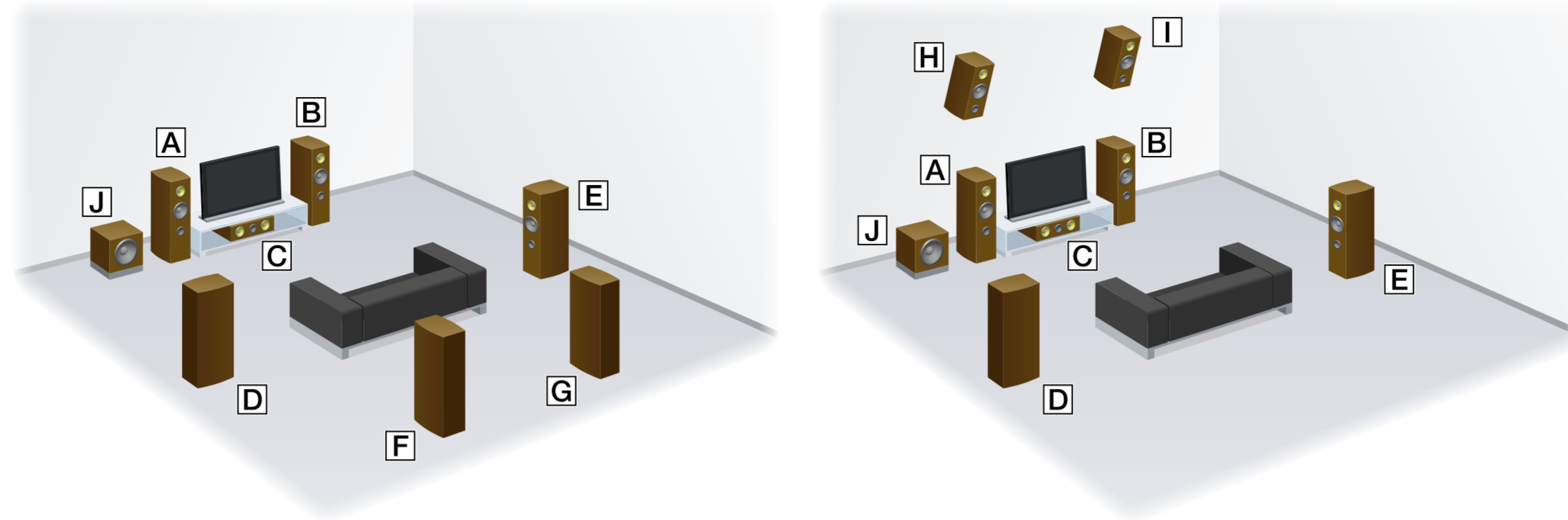
## Руководство по быстрой установке

В данном Руководстве по быстрой установке описан порядок подключения колонок, сабвуфера и Blu-ray Disc-плеера, что позволяет воспроизводить многоканальный окружающий звук. Подробнее см. Инструкцию по эксплуатации, которая прилагается к ресиверу.



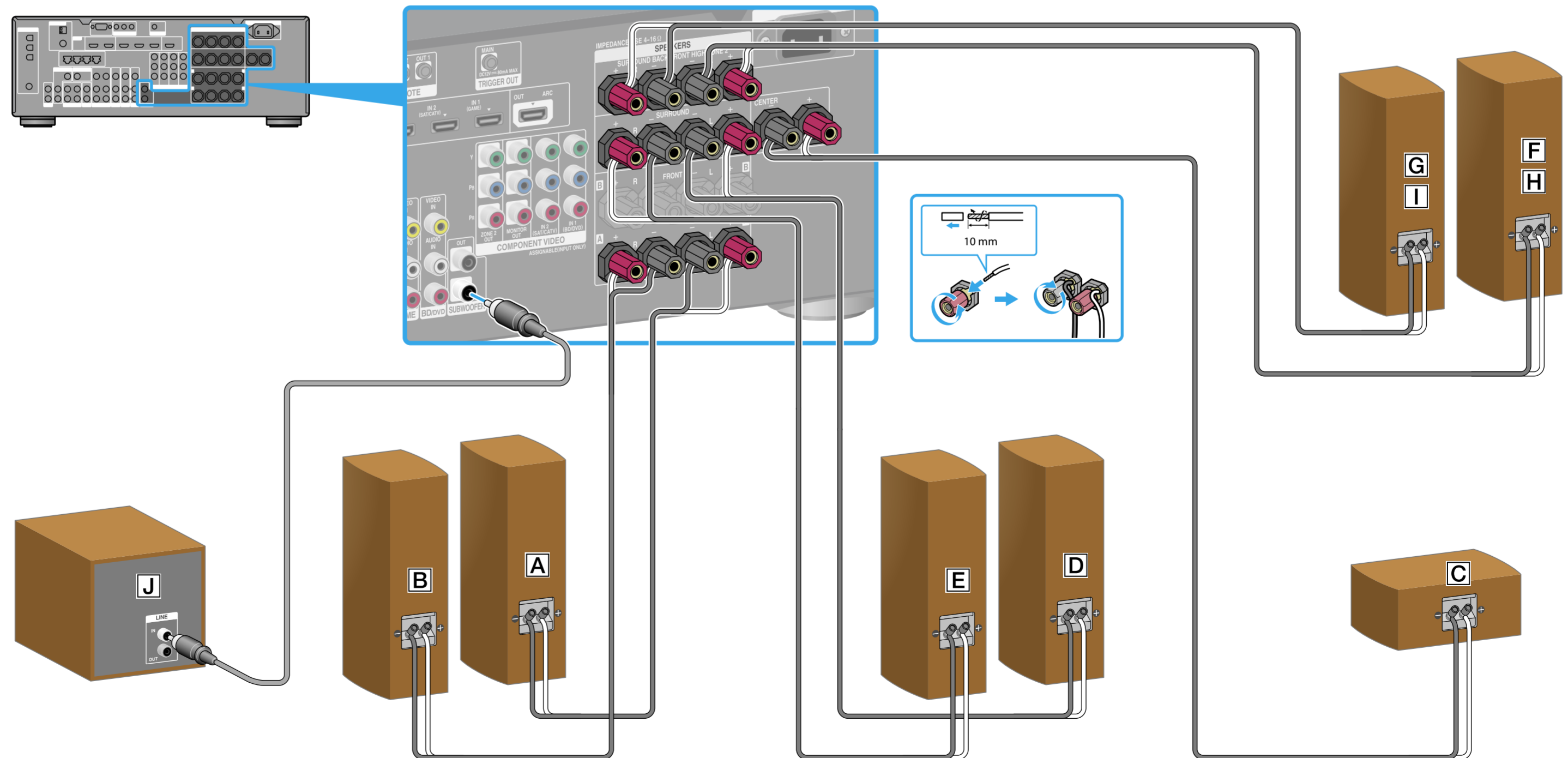
## 1 Установка громкоговорителей

На следующих рисунках изображены 7.1-канальные системы колонок, в которых применяются задние колонки окружающего звучания или передние высокорасположенные колонки. Расположите колонки согласно любой из этих конфигураций.



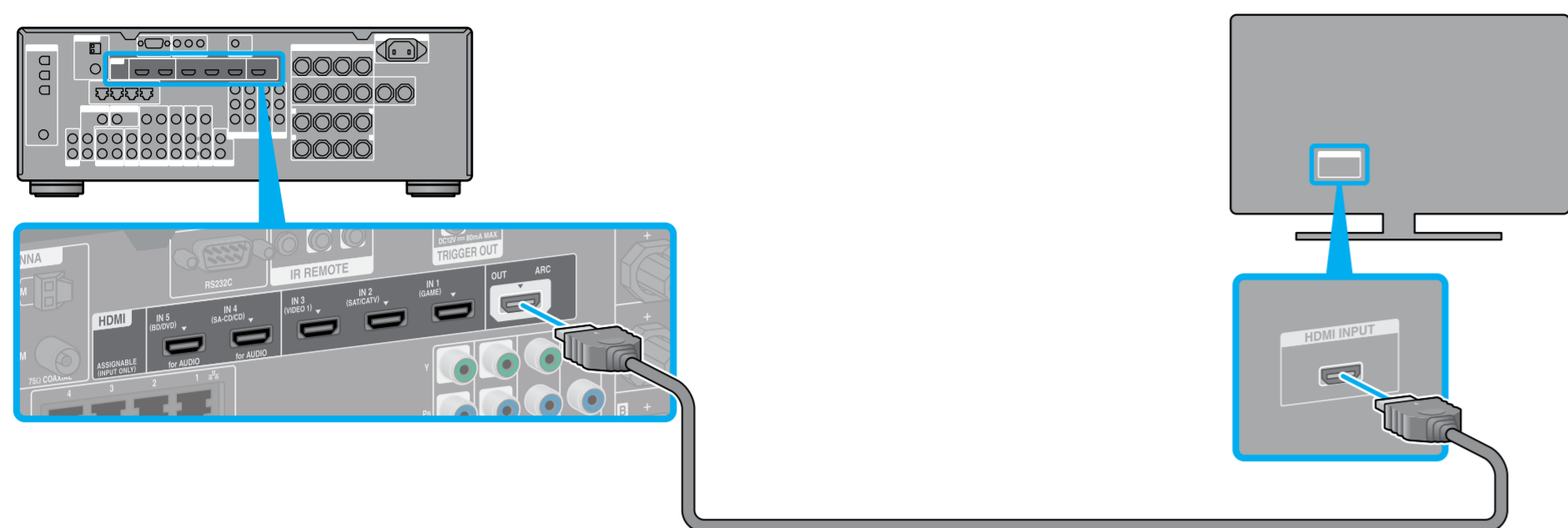
- A Передняя левая колонка
- B Передняя правая колонка
- C Центральная колонка
- D Левая колонка окружающего звучания
- E Правая колонка окружающего звучания
- F Левая задняя колонка окружающего звучания
- G Правая задняя колонка окружающего звучания
- H Левая высокорасположенная колонка
- I Правая высокорасположенная колонка
- J Сабвуфер

## 2 Подсоединение громкоговорителей

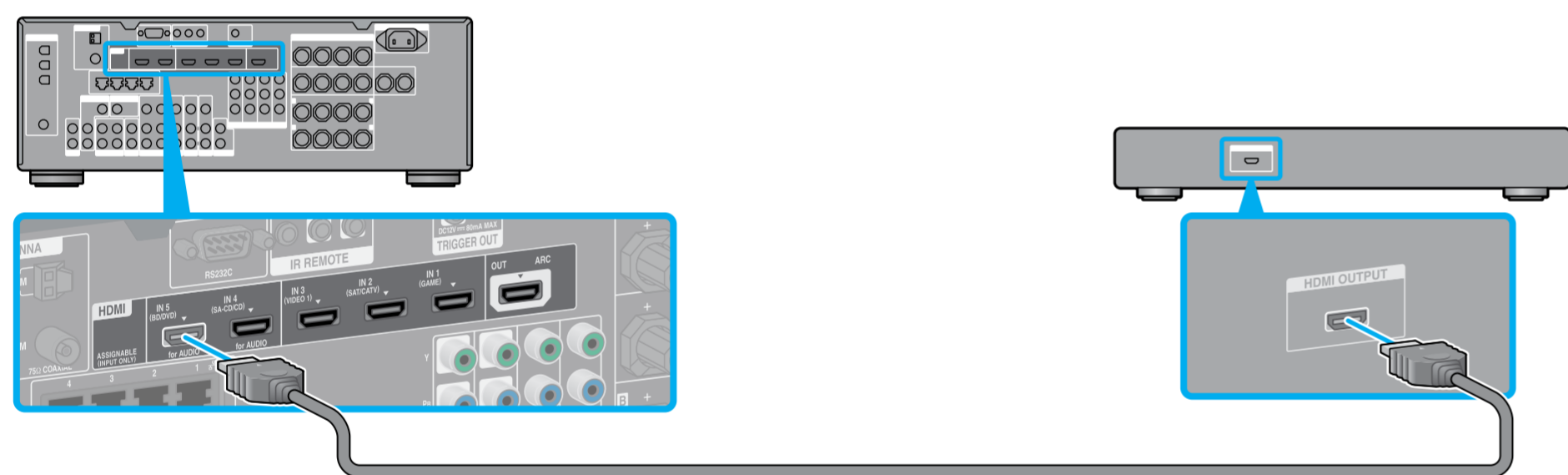


- 1 Установка громкоговорителей
- 2 Подсоединение громкоговорителей
- 3 Подключение монитора
- 4 Подключение Blu-ray Disc-плеера
- 5 Подсоединяйте все сетевые шнуры в последнюю очередь
- 6 Включение ресивера
- 7 Настройка ресивера

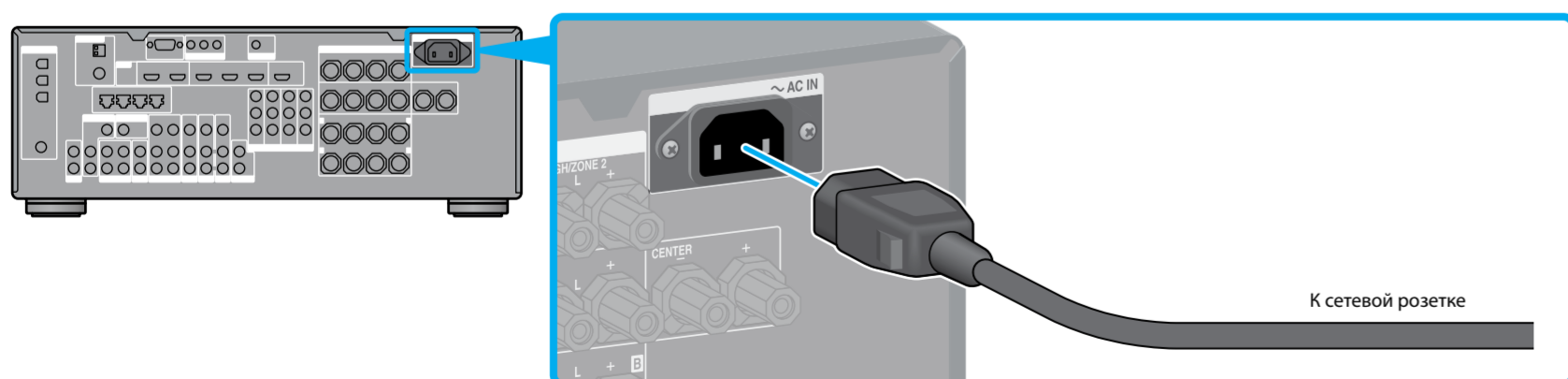
### 3 Подключение монитора



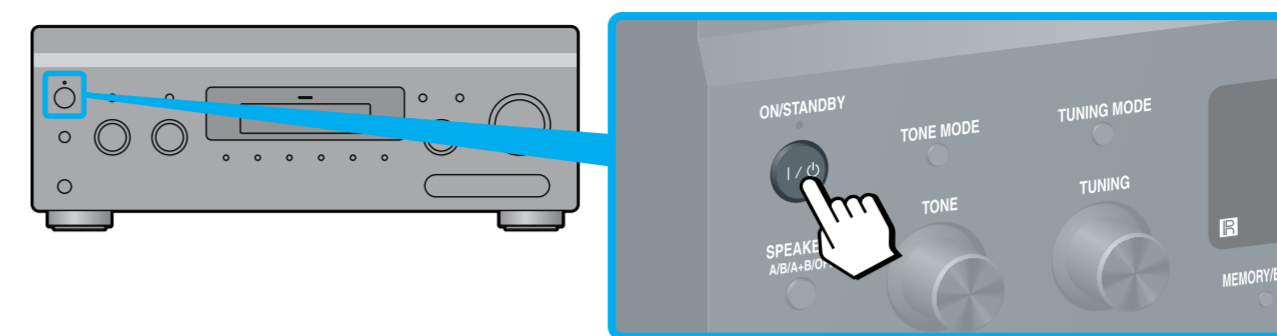
### 4 Подключение Blu-ray Disc-плеера



### 5 Подсоединяйте все сетевые шнуры в последнюю очередь



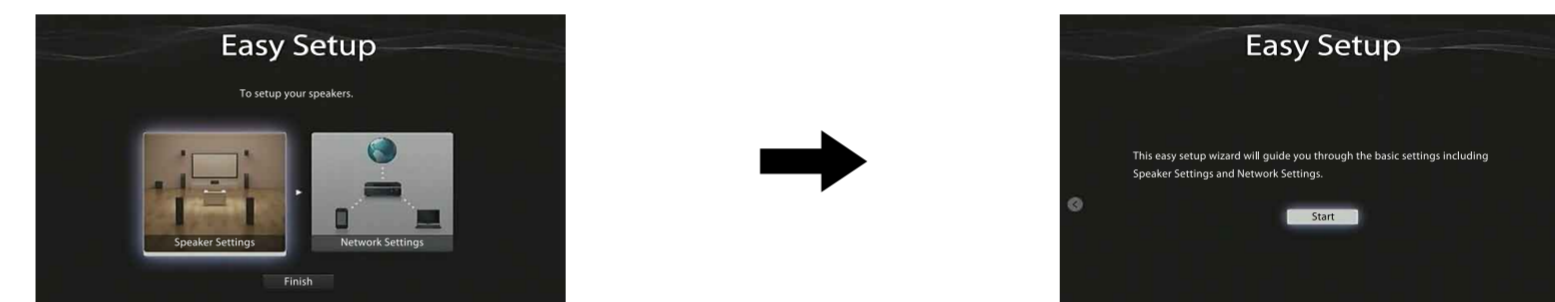
### 6 Включение ресивера



### 7 Настройка ресивера

Переключите телевизор на вход, к которому подключен ресивер.

При первом включении ресивера на экране телевизора отображается Лицензионное соглашение с конечным пользователем. Примите условия Лицензионного соглашения, после чего появится экран Easy Setup; затем выполните настройку ресивера, следуя инструкциям на экране Easy Setup.



**Выполнив действия, содержащиеся в шагах 1–7, начните воспроизведение на Blu-ray Disc-плеере.**

#### Примечание

Настройте Blu-ray Disc-плеер так, чтобы он мог выдавать выходные многоканальные аудиосигналы. Для Blu-ray Disc-плеера Sony установите параметр "HDMI Audio Output" на "Auto" (по состоянию на 1 сентября 2011 г.).

**При помощи ресивера можно легко воспроизводить контент Интернет-видео.**



Выполнив изображенные выше соединения и настройки, в случае подключения ресивера к маршрутизатору с помощью кабеля LAN можно просматривать Интернет-видео, просто выбирая необходимый контент. Подробнее о подключении кабеля LAN см. раздел "5: Подключение к локальной сети" Инструкции по эксплуатации, которая прилагается к ресиверу. Подробнее о выполнении данной операции см. раздел "Интернет-видео" Инструкции по эксплуатации, которая прилагается к ресиверу.