

STR-DA5700ES

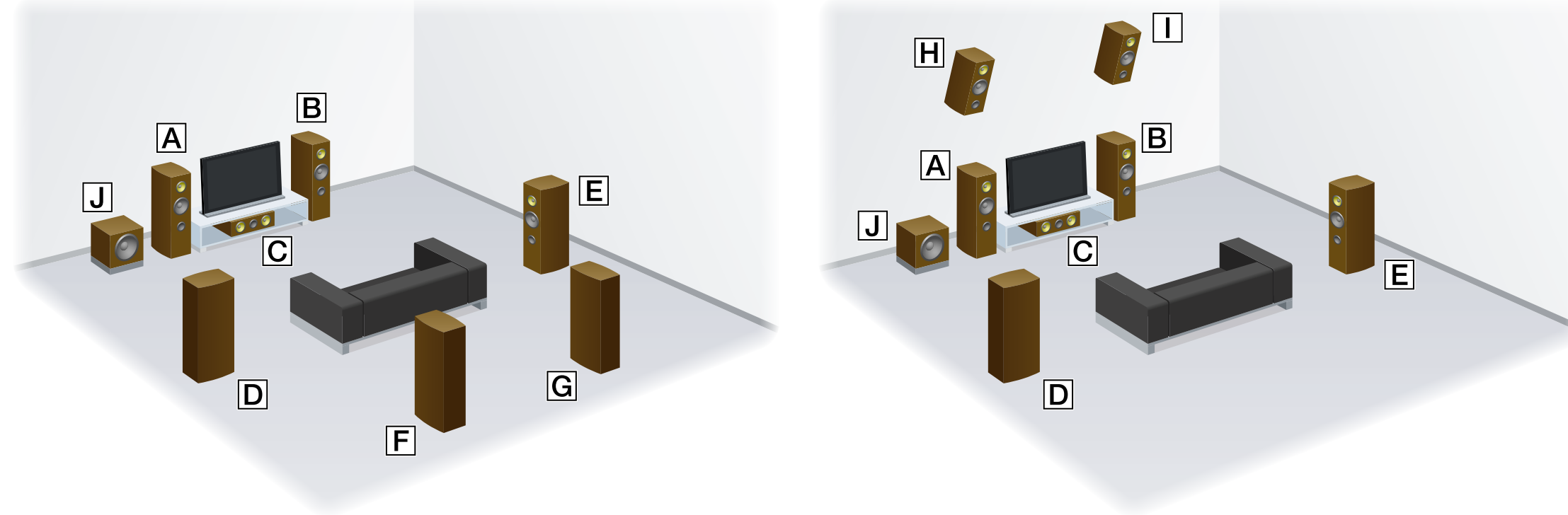
Руководство по быстрой установке

В данном Руководстве по быстрой установке описан порядок подключения колонок, сабвуфера и Blu-ray Disc-плеера, что позволяет воспроизводить многоканальный окружающий звук. Подробнее см. Инструкцию по эксплуатации, которая прилагается к ресиверу.



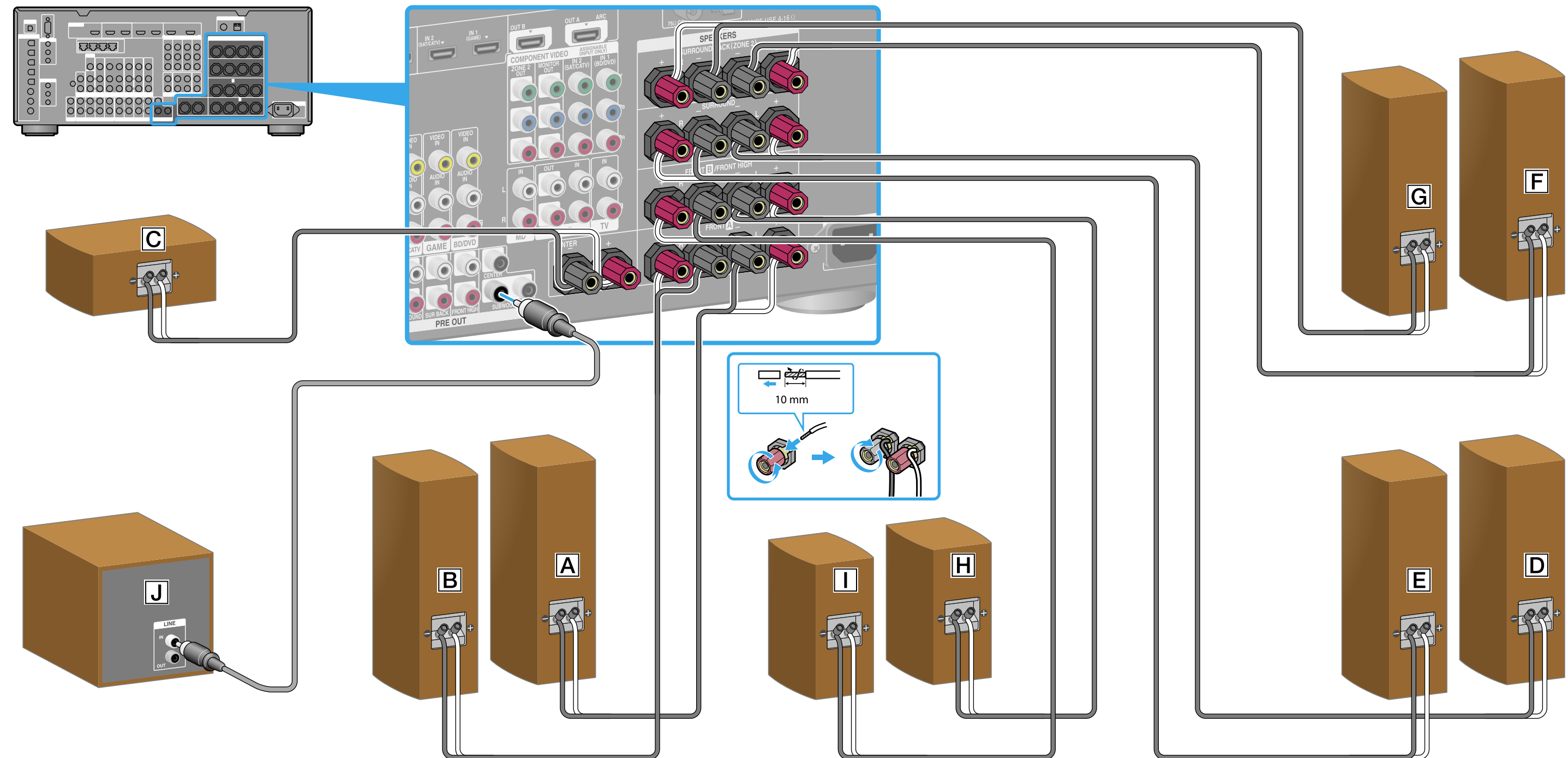
1 Установка громкоговорителей

На следующих рисунках изображены 7.1-канальные системы колонок, в которых применяются задние колонки окружающего звучания или передние высокорасположенные колонки. Расположите колонки согласно любой из этих конфигураций.



- A** Передняя левая колонка
- B** Передняя правая колонка
- C** Центральная колонка
- D** Левая колонка окружающего звучания
- E** Правая колонка окружающего звучания
- F** Левая задняя колонка окружающего звучания
- G** Правая задняя колонка окружающего звучания
- H** Левая высокорасположенная колонка
- I** Правая высокорасположенная колонка
- J** Сабвуфер

2 Подсоединение громкоговорителей



1 Установка громкоговорителей

2 Подсоединение громкоговорителей

3 Подключение монитора

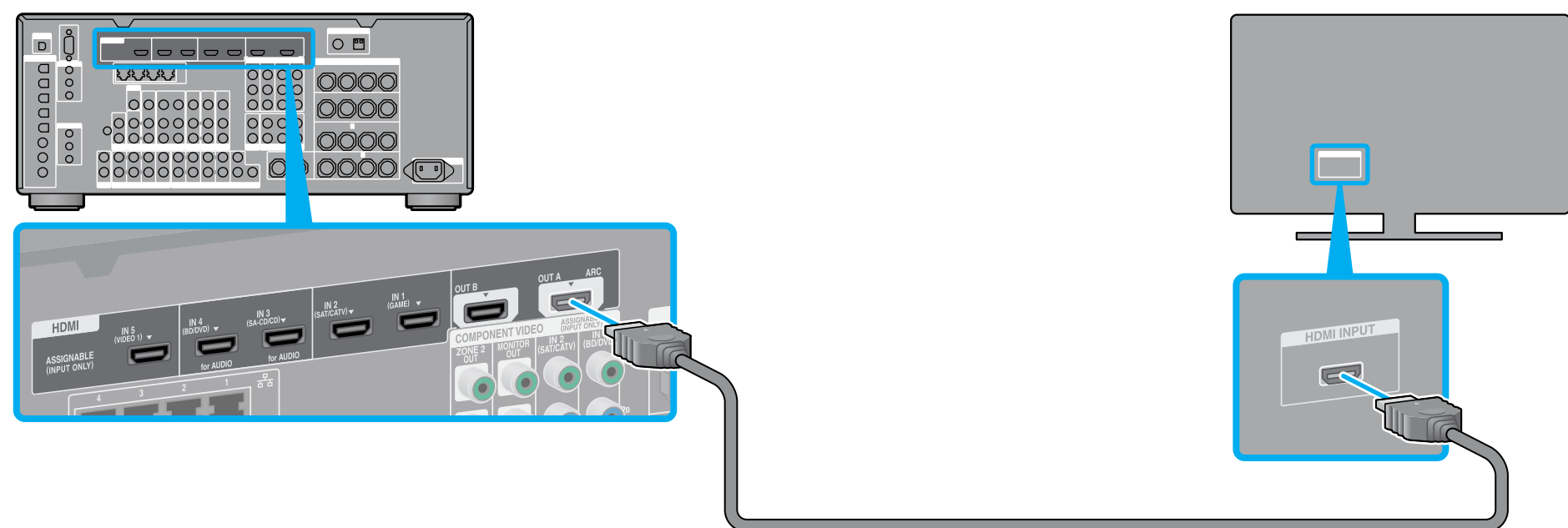
4 Подключение Blu-ray Disc-плеера

5 Подсоединяйте все сетевые шнуры в последнюю очередь

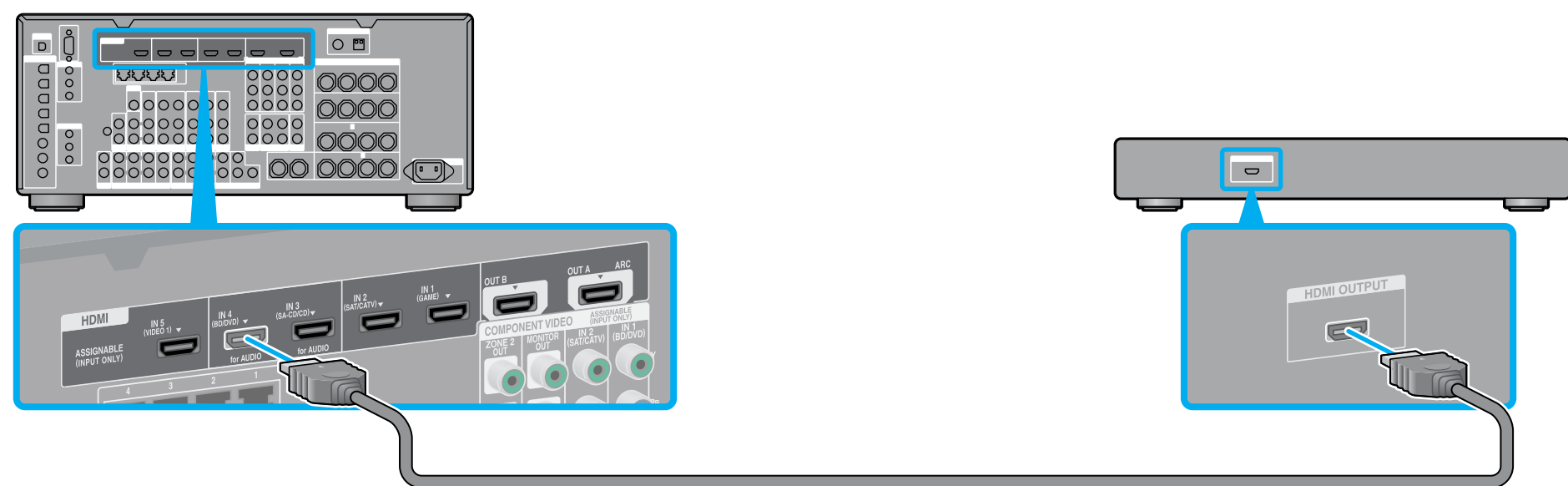
6 Включение ресивера

7 Настройка ресивера

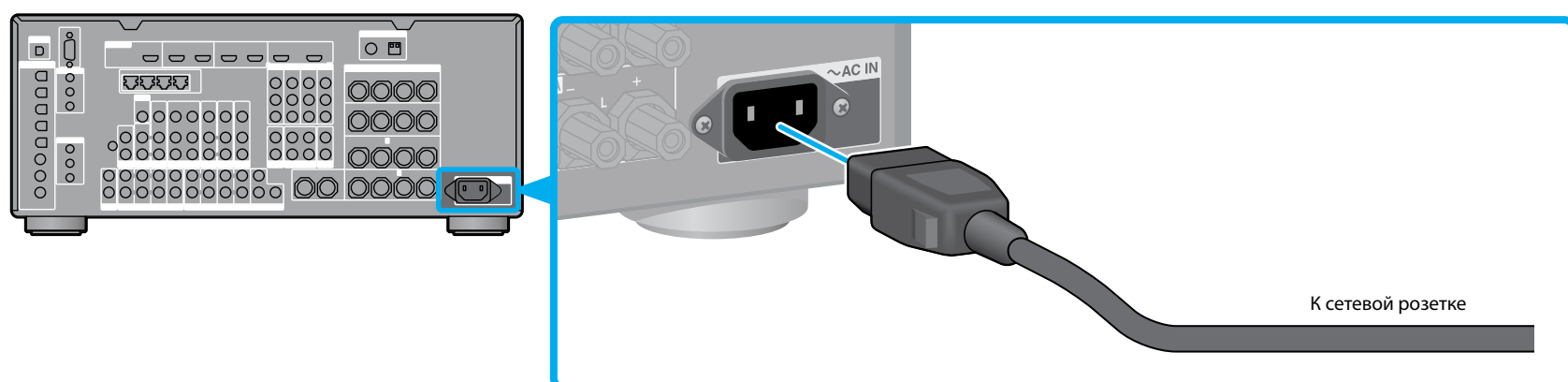
3 Подключение монитора



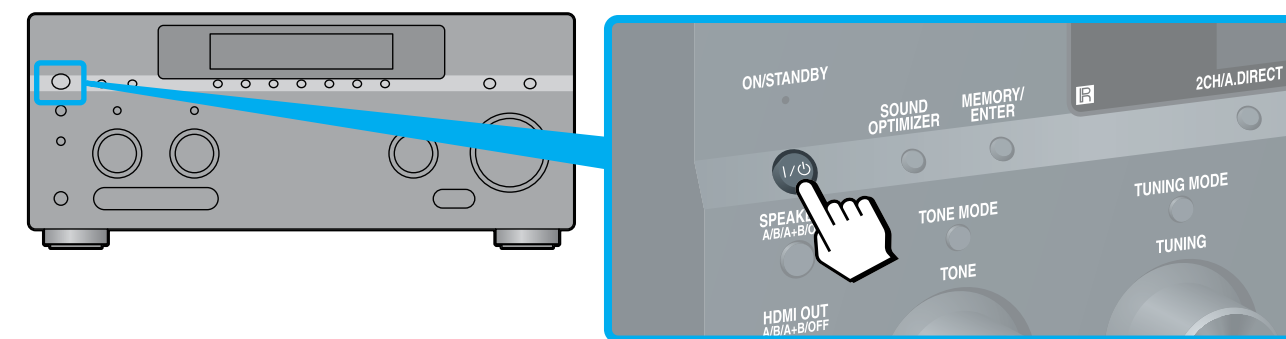
4 Подключение Blu-ray Disc-плеера



5 Подсоединяйте все сетевые шнуры в последнюю очередь



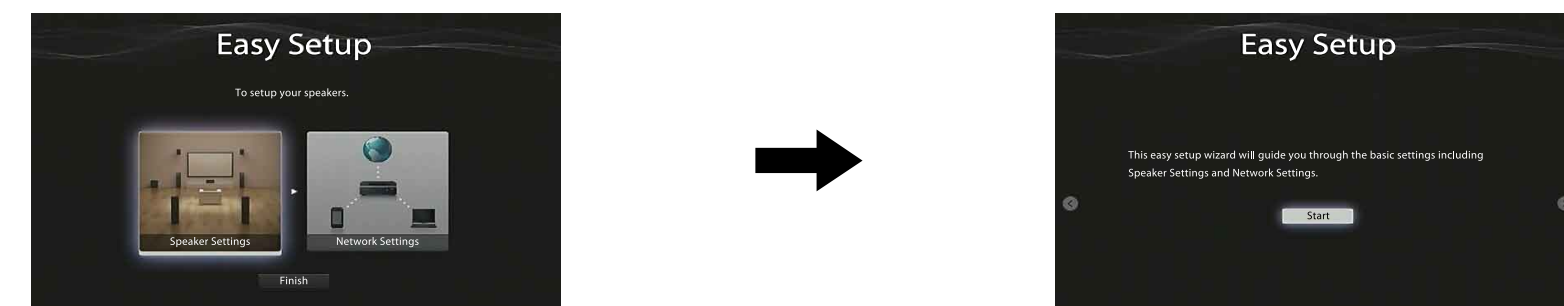
6 Включение ресивера



7 Настройка ресивера

Переключите телевизор на вход, к которому подключен ресивер.

При первом включении ресивера на экране телевизора отображается Лицензионное соглашение с конечным пользователем. Примите условия Лицензионного соглашения, после чего появится экран Easy Setup; затем выполните настройку ресивера, следуя инструкциям на экране Easy Setup.



Выполнив действия, содержащиеся в шагах 1–7, начните воспроизведение на Blu-ray Disc-плеере.

Примечание

Настройте Blu-ray Disc-плеер так, чтобы он мог выдавать выходные многоканальные аудиосигналы. Для Blu-ray Disc-плеера Sony установите параметр "HDMI Audio Output" на "Auto" (по состоянию на 1 сентября 2011 г.).

При помощи ресивера можно легко воспроизводить контент Интернет-видео.



Выполнив изображенные выше соединения и настройки, в случае подключения ресивера к маршрутизатору с помощью кабеля LAN можно просматривать Интернет-видео, просто выбирая необходимый контент. Подробнее о подключении кабеля LAN см. раздел "5: Подключение к локальной сети" Инструкции по эксплуатации, которая прилагается к ресиверу. Подробнее о выполнении данной операции см. раздел "Интернет-видео" Инструкции по эксплуатации, которая прилагается к ресиверу.