

4-289-682-21 (1)

α

AC Adaptor

Адаптер переменного

тока

电源适配器

Manual de instruções

使用説明書

使用说明书

사용설명서

تعليمات التشغيل

AC-PW20

Português

Obrigado por ter adquirido o transformador de CA da Sony. Antes de utilizar esta unidade, leia este manual na íntegra e guarde-o para futura consulta.

AVISO

Para reduzir o risco de incêndio ou choque eléctrico, 1) não exponha a unidade à chuva ou à humidade.

2) não coloque objectes cheios de líquido, por exemplo, vasos, no aparelho.

PRECAUÇÃO

O aparelho continua ligado à fonte de alimentação AC (corrente eléctrica) enquanto estiver ligado à tomada de parede, mesmo que o aparelho propriamente dito esteja desligado.

Utilize a tomada de parede mais próxima ao utilizar o Transformador de CA. Desligue o Transformador de CA da tomada de parede de imediato caso ocorra alguma avaria ou utilizar a Câmara Digital de Objectivas Intercambiáveis.

CUIDADO

• Não utilize esta unidade num espaço estreito, por exemplo, entre uma parede e uma peça de mobília.

PRECAUÇÃO

O aparelho continua ligado à fonte de alimentação AC (corrente eléctrica) enquanto estiver ligado à tomada de parede, mesmo que o aparelho propriamente dito esteja desligado.

Para os clientes na Europa

< Nota para os clientes nos países que apliquem as Directivas da UE >

O fabricante deste produto é a Sony Corporation, 1-7-1 Konan Minato-ku Tokyo, 108-0075 Japan. O Representante Autorizado para EMC e segurança de produto é a Sony Deutschland GmbH, Hedelfinger Strasse 61, 70327, Stuttgart, Germany. Para questões acerca de serviço e acerca da garantia, consulte as moradas fornecidas em separado, nos documentos de serviço e garantia.

Tratamento de Equipamentos Eléctricos e Electrónicos no final da sua vida útil (Aplicável na União Europeia e em países Europeus com sistemas de recolha selectiva de resíduos)

Este símbolo, colocado no produto ou na sua embalagem, indica que este não deve ser tratado como residuo urbano indiferenciado. Deve sim ser colocado num ponto de recolha destinado a resíduos de equipamentos eléctricos e electrónicos. Assegurando-se que este produto é correctamente depositado, irá prevenir potenciais consequências negativas para o ambiente bem como para a saúde, que de outra forma poderiam ocorrer pelo mau manuseamento destes produtos. A reciclagem dos materiais contribuirá para a conservação dos recursos naturais. Para obter informação mais detalhada sobre a reciclagem deste produto, por favor contacte o município onde reside, os serviços de recolha de resíduos da sua área ou a loja onde adquiriu o produto.

ВНИМАНИЕ

• Не используйте данное устройство в тесном месте, например, между стеной и мебелью.

ПРЕДОСТЕРЕЖЕНИЕ

Станция не считается отключенной от источника переменного тока, если она подключена к сетевой розетке, даже в том случае, если сама станция выключена.

Для покупателей в Европе

<Примечание для покупателей в странах, где действуют директивы ЕС>
Производителем данного устройства является корпорация Sony Corporation, 1-7-1 Konan Minato-ku Tokyo, 108-0075 Japan.

Уполномоченным представителем по электромагнитной совместимости (EMC) и безопасности изделия является компания Sony Deutschland GmbH, Hedelfinger Strasse 61, 70327 Stuttgart, Germany. По вопросам обслуживания и гарантии обращайтесь по адресам, указанным в соответствующих документах.

Утилизация электрического и электронного оборудования (директива применяется в странах Евросоюза и других европейских странах, где действуют системы раздельного сбора отходов)

Данный знак на устройстве или его упаковке обозначает, что данное устройство нельзя утилизировать вместе с прочими бытовыми отходами. Его следует сдать в соответствующий приемный пункт переработки электрического и электронного оборудования. Неправильная утилизация данного изделия может привести к потенциально негативному влиянию на окружающую среду и здоровье людей, поэтому для предотвращения подобных последствий необходимо выполнять специальные требования по утилизации этого изделия. Переработка данных материалов поможет сохранить природные ресурсы. Для получения более подробной информации о переработке этого изделия обратитесь в местные органы городского управления, службу сбора бытовых отходов или в магазин, где было приобретено изделие.

中文（简）
<div>感谢您购买 Sony 电源适配器。操作本装置之前，请全文阅读本说明书并加以妥善保存，以备将来参考。</div>
警告

为减少发生火灾或触电的危险，请勿让本装置淋雨或受潮。为减少火灾或触电的危险，请勿在本装置上放置如花瓶等盛有液体的物体。

使用前须知

只要本装置连接在墙壁插座上，即使关闭装置本身的电源，也并未与交流电源断开。

使用交流适配器时请使用附近的电源插座。在使用可更换镜头数码相机时如果发生故障，请立即断开交流适配器与电源插座的连接。

注意

- 请勿将装置放置于墙壁和家具之间等狭窄空间内使用。

注意事项

只要本装置连接在壁式插座上，即使关闭本装置的电源，也并未与交流电源断开。

本装置的用途

本装置是一个 DC 7.6 V 的电源适配器,用于从干线电源(壁式插座)向设备(可更换镜头数码相机)供电。本装置不能通过直接连接电池的方式进行再次充电。

使用须知

本装置不具备防尘、防潮湿或防水功能。

有关拍摄内容的担保

如果因本装置的故障而导致无法拍摄或播放，恕不对拍摄内容做任何补偿。

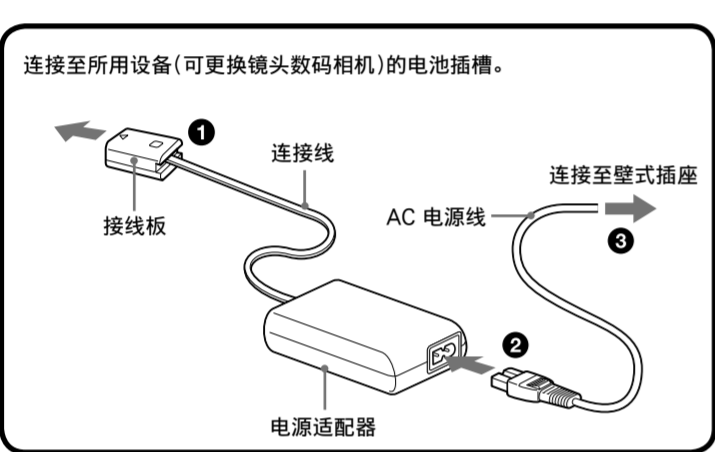
其他事项

- 当电源适配器插入壁式插座时，会有微弱的电流流入电源适配器。
- 如果长时间不使用本装置，请将其从壁式插座上按下。断开电源线时，应握住插头将其拔出。切勿拽拉电源线。
- 如果本装置的电源线有破损，或者发生掉落或损坏，此时请勿操作。
- 请在壁式插座旁使用本装置。这是为了确保在使用过程中出现某些异常时，能够立即从壁式插座上按下电源插头，从而关闭电源。
- 指示工作电压、能耗等事项的铭牌位于底部。
- 确保不会有任何金属物体接触到本装置的金属部分或接线板。否则可能会发生短路，从而损坏本装置。
- 使用之前，确保不会有异物(如灰尘或沙子)进到接线板的触点内。
- 始终保持金属触点的清洁。
- 请勿拆解或改装本装置。
- 请勿对本装置施加机械震动，同时防止其掉落。
- 本装置在使用过程中会逐渐变热，这属于正常情况。
- 本装置应远离调幅收音机，因为它会干扰调幅信号的接收。
- 请勿将本装置置于下列环境中：
 - 特别热或特别冷的场所
 - 脏乱或有灰尘的场所
 - 非常潮湿的场所
 - 发生震动的场所
- 将本装置置于有阳光直射(如汽车的仪表盘上)或靠近加热设备的地方，可导致本装置发生故障或变形。
- 请勿将本装置放置于墙壁和家具之间等狭窄空间内使用。
- 为减少火灾或触电的危险，请勿在本装置上放置如花瓶等盛有液体的物体。

如果出现问题，请拔下本装置的插头，并与就近的 Sony 经销商联系。

连接至壁式插座

另请参阅所用设备(可更换镜头数码相机等)的使用说明书。



- 1** 将本装置的接线板插入所用设备的电池插槽。
- 2** 将 AC 电源线连接至本装置。
- 3** 将 AC 电源线连接至壁式插座。

规格

额定输入	100 V - 240 V AC 50 Hz/60 Hz
额定输出	DC 7.6 V
操作温度	0 °C - 40 °C
储存温度	- 20 °C - +60 °C
尺寸(约)	127 mm × 35 mm × 63 mm (长/高/宽) (不包括突出部位)
质量	约 310 g
* 有关其他规格信息，请参阅本装置上的标签。	
所含物品	电源适配器 (AC-PW20)(1) <p>AC 电源线(1)</p> <p>成套印刷文件</p>

关于附带的电源线

附带的电源线为本装置专用，不得用于其他电气设备。

设计或规格如有变动，恕不另行通知。

α 是 Sony Corporation 的商标。

<div> <div>本装置支持 100 V 到 240 V 的全球通用电压。</div> <div>请勿使用电子变压器，否则可能会引起故障。</div> </div>
--

索尼公司
出版日期: 2011 年 5 月

한국어

Sony AC 어댑터를 구입해 주셔서 감사합니다.

본 기기를 작동하기 전에 본 설명서를 잘 읽고 나중에 참고할 수 있도록 잘 보관해 주십시오.

경고

- 화재 또는 감전의 위험을 줄이기 위해,
- 장치를 비 또는 습기에 노출시키지 않도록 하십시오.
 - 장치 위에 꽃병 등과 같이 액체로 채워진 물체를 올려두지 마십시오.

사용상의 주의

본 제품은 본체 전원을 꺼도 콘센트에 연결되어 있으면 AC 전원(주전원)이 공급 되고 있습니다.

AC 어댑터를 사용할 때에는 가까이 있는 콘센트를 사용하십시오. 렌즈 교환 가능 디지털 카메라 사용 중에 고장이 발생한 경우에는 즉시 콘센트에서 AC 어댑터를 빼십시오.

주의

- 벽과 가구 사이 등의 좁은 공간에서는 본 기기를 사용하지 마십시오.

사용상의 주의

본 제품은 본체 전원을 꺼도 벽면 콘센트에 연결되어 있으면 AC 전원(주전원)이 공급 되고 있습니다.

본 기기는 다음과 같이 사용할 수 있습니다

본 기기는 주전원(콘센트)에서 장치(렌즈 교환 가능 디지털 카메라)를 사용하기 위하여 전원을 공급하는 DC 7.6 V AC 어댑터입니다. 배터리 팩에 직접 연결해서 충전하는 데에는 본 기기를 사용할 수 없습니다.

사용상 주의사항

본 기기에는 방진, 방적 또는 방수 사양이 없습니다.

기록된 내용물에 대한 보증

기록 또는 재생 물품이 본 기기의 오작동으로 인한 것이 아닌 경우에는 기록된 내용물을 보상할 수 없습니다.

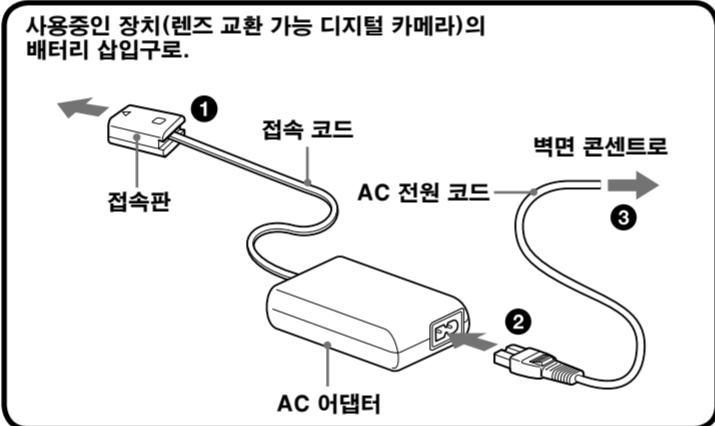
기타

- AC 어댑터를 벽면 콘센트에 꽂아둔 상태에서는 AC 어댑터로 무시할만 한 양의 전류가 흘러들어옵니다.
- 장기간 사용하지 않을 때에는 벽면 콘센트로부터 본 기기의 플러그를 뽑아 주십시오. 코드를 뽑을 때에는 플러그 본체를 잡고 당겨주십시오. 절대로 코드를 잡고 당기지 마십시오.
- 본 기기의 코드가 손상된 상태 또는 떨어져거나 손상된 상태로 기기를 작동시키지 마십시오.
- 본 기기는 벽면 콘센트 근처에서 사용해 주십시오. 이것은 사용중 이상이 발생한 경우에 전원을 차단하기 위해서 벽면 콘센트로부터 전원을 즉시 차단하기 위한 것입니다.
- 작동 전압, 전력 소비 등을 표시한 명판은 하부에 위치합니다.
- 본 기기 또는 연결관의 금속 부분에 금속이 닿지 않도록 하십시오. 금속이 접촉하면 쇼트가 발생해서 기기가 손상될 수 있습니다.
- 사용하기 전에 접속관의 접점에 먼지나 모래와 같은 이물질이 없는 것을 확인해 주십시오
- 금속 접점은 항상 청결하게 유지하십시오.
- 기기를 분해 또는 개조하지 마십시오.
- 기계적인 충격을 가하거나 기기를 떨어뜨리지 마십시오.
- 기기 사용중에는 기기의 온도가 올라갑니다. 그렇지만 이것은 정상입니다.
- AM 수신을 방해하기 때문에 AM 수신기로부터 떨어진 곳에 기기를 설치하십시오.
- 기기는 다음과 같은 곳에는 설치하지 마십시오:
 - 매우 뜨겁거나 차가운 곳
 - 먼지가 많거나 더러운 곳
 - 습도가 매우 높은 곳
 - 진동하는 곳
- 본 기기를 계기판과 같이 직사광선이 비치거나 난방기구 근처에 설치하면 변형 또는 오작동을 유발할 수 있습니다.
- 벽과 가구 사이 등 좁은 장소에서 제품을 사용하지 마십시오.
- 물병 등과 같이 액체가 채워진 물체는 기기 위에 두지 마십시오.

어떤 다른 어려움이 발생하면 기기의 플러그를 뽑고 가까운 Sony 대리점에 문의해 주십시오.

사용을 위해 벽면 콘센트에 연결하기

또한 사용중인 장치(렌즈 교환 가능 디지털 카메라)의 사용설명서도 참조해 주십시오.



- 1** 본 기기의 **접속판**을 **사용중인 장치의 배터리 삽입구에 삽입합니다.**
- 2** **AC 전원 코드를 본 기기에 연결합니다.**
- 3** **AC 전원 코드를 벽면 콘센트에 연결합니다.**

주요 제한

입력 정격	100 V - 240 V AC 50 Hz/60 Hz
출력 정격	DC 7.6 V
작동 온도	0 °C~40°C
보관 온도	-20 °C~+60°C
외형 치수(약)	127 mm × 35 mm × 63 mm(w/h/d) (돌출 부분은 제외)
중량	약 310 g
* 기타 주요 제한에 대해서는 본 기기의 라벨을 참조해 주십시오.	
동봉품	AC 어댑터(AC-PW20)(1) <p>AC 전원 코드(1)</p> <p>도큐먼트 세트</p>

부속된 전원 코드에 관해서
부속된 전원 코드는 본 기기 전용으로 사용하기 위한 것이며 다른 전자 장치와는 사용할 수 없습니다.

디자인 및 주요 제한은 예고없이 변경할 경우가 있습니다.

α 은 Sony Corporation의 상표입니다.

<div> <div>본 제품은 전세계적으로 사용되는 100 V ~ 240 V의 전압을 지원합니다.</div> <div>오작동을 유발할 수 있으므로 번잡기는 사용하지 마십시오.</div> </div>
--

عربي
<div>شكراً جزيلاً لشراء محمول التيار المتردد من إنتاج Sony. قبل تشغيل الجهاز، يرجى قراءة هذا الدليل بشكل كامل، والاحتفاظ به كمرجع للمستقبل.</div>
تحدّ ير

لتقليل خطر الحريق أو الصدمات الكهربائية، لا تعتمد على تعريض الجهاز للمطر أو الرطوبة.
1) لا تضع أشياء مثل المزهريات، على الجهاز.
2) لا تستعمل هذه الوحدة في مكان ضيق كأن تكون بين الحائط والأثاث.

تنبيه
لا يتم فصل الجهاز عن مصدر التيار الكهربائي المتردد طالما ظل موصلًا بمخرج التيار الكهربائي في الجدار حتى ولو أوقفت تشغيل الجهاز نفسه.

استعمل مقبض جداري قريب عند استعمال محمول التيار المتردد.
قم بفصل محمول التيار المتردد من المقبس الجداري فوراً إذا حدث خلل في الوظائف أثناء استعمال الكاميرا الرقمية بالعدسة القابلة للتبديل.

تنبيه
• لا تستعمل هذه الوحدة في مكان ضيق كأن تكون بين الحائط والأثاث.

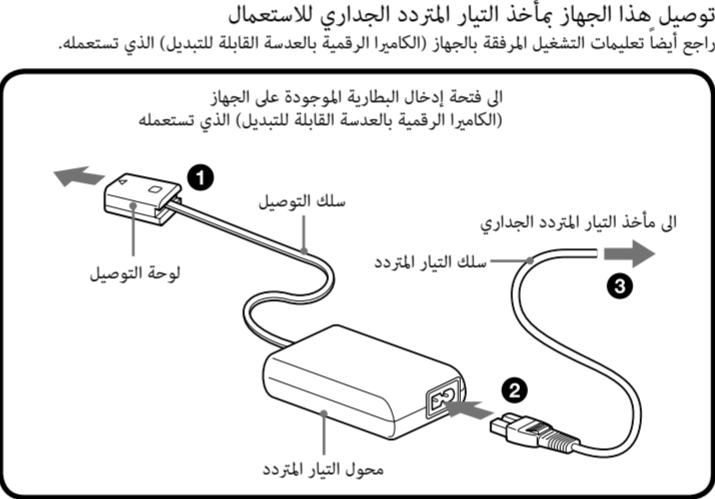
تنبيه
لا يتم فصل الجهاز عن مصدر التيار الكهربائي المتردد طالما ظل موصلًا بمخرج التيار الكهربائي في الجدار حتى ولو أوقفت تشغيل الجهاز نفسه.

<div> <div>يمكن استعمال هذه الوحدة كما يلي</div> <div>هذه الوحدة هي محمول التيار المتردد لتيار مباشر 7.6 فولط المصمم لإمداد الطاقة من المصدر الرئيسي (المأخذ الجداري) من أجل تشغيل جهاز (كاميرا رقمية بالعدسة قابلة للتبديل). لا يمكن استعمال هذه الوحدة لإعادة الشحن بتوصيلها إلى مجموعة البطارية مباشرة.</div> </div>
<div> <div>ملاحظات حول الاستعمال</div> <div>هذا الجهاز غير مقاوم للغيار أو الملوّثات أو الماء.</div> </div>
<div> <div>ضمان سلامة المحتويات المسجلة</div> <div>لا يمكن تعويض محتويات مسجلة حتى إذا لم يتم تنفيذ عملية التسجيل أو العرض بصورة صحيحة بسبب سوء تشغيل هذا الجهاز.</div> </div>

<div> <div>أخرى</div> <div>• ستسري كمية جد قليلة من التيار الكهربائية إلى محمول التيار المتردد بينما يكون محمول التيار المتردد موصلًا بمأخذ التيار المتردد الجداري.</div> <div>• أفضل الجهاز عن مأخذ التيار المتردد الجداري إذا لم يتم استعماله لمدة طويلة من الزمن. لفصل السلك، اسحبه بمسك الفأس. لا تعتمد مطلقًا إلى سحب السلك نفسه.</div> <div>• لا تعتمد إلى تشغيل هذا الجهاز إلا كان سلكه تالفًا أو قد تم إسقاط الجهاز أو إتلافه.</div> <div>• قم باستعمال هذا الجهاز بالقرب من مأخذ التيار المتردد الجداري. بهذا يمكنك فصل قابس التيار المتردد عن مأخذ التيار المتردد الجداري فوراً لفصل الطاقة عنه عند وقوع بعض الحالات غير العادية أثناء الاستعمال.</div> <div>• توجد على القاع لوحة الاسم التي تشير إلى التوافقية التشغيلية واستهلاك الطاقة. الخ.</div> <div>• احرص على عدم ملامسة أشياء معدنية لأجزاء معدنية من الجهاز أو لوحة أطراف التوصيل. وإلا فإنه يؤدي إلى وقوع تماس في الدائرة الكهربائية، مما يتسبب في تعرض الجهاز للتلف.</div> <div>• تأكد من عدم وجود أي من الأشياء الغريبة مثل الغبار أو الرمل على نقاط التوصيل الموجودة على لوحة التوصيل قبل الاستعمال.</div> <div>• احتفظ بأطراف التوصيل المعدنية نظيفة دائماً.</div> <div>• لا تعتمد إلى تفكيك الجهاز أو تعديله.</div> <div>• لا تعتمد إلى تعريض الجهاز لصدمة ميكانيكية أو إسقاطه.</div> <div>• أثناء استعمال الجهاز بعيداً عن جهاز استقبال موجة AM، وإلا فإنه يعيق استقبال موجة AM.</div> <div>• لا تعتمد إلى تعريض الجهاز للملحات التالفة.</div> <div>• درجة حرارة عالية أو منخفضة بصورة مفرطة</div> <div>- الغبار أو الأوساخ</div> <div>- رطوبة شديدة</div> <div>- اهتزازات</div> </div>
--

- إذا تم وضع هذا الجهاز في أماكن معرضة لأشعة الشمس المباشرة، على سبيل المثال، على لوحة أجهزة التحكم والمقاييس أو بالقرب من أجهزة دفئة، وإلا فإنه قد يؤدي إلى نشوء هذا الجهاز أو وقوع خلل فيه.
 - لا تستعمل هذه الوحدة في مكان ضيق كأن تكون بين الحائط والأثاث.
 - لا تضع أشياء مثلنتلة بالسوائل، مثل المزهريات، على الجهاز.
- عند وجود أية مشكلة صعبة، افضل الجهاز عن مأخذ التيار المتردد وقم باستشارة أقرب موزع Sony لديك.

توصيل هذا الجهاز بمأخذ التيار المتردد الجداري للاستعمال
راجع أيضاً تعليمات التشغيل المرفقة بالجهاز(الكاميرا الرقمية بالعدسة القابلة للتبديل) الذي تستعمله.



- 1** قم بإدخال لوحة التوصيل الموجودة على هذه الوحدة في فتحة إدخال البطارية الموجود على الجهاز الذي تستعمله.
- 2** قم بتوصيل سلك التيار المتردد بهذا الجهاز.
- 3** قم بتوصيل سلك التيار المتردد بمأخذ التيار المتردد الجداري.

<div> <div>المواصفات</div> <div>طاقة الإدخال المقدرة</div> <div>طاقة الإخراج المقدرة</div> <div>درجة حرارة التشغيل</div> <div>درجة حرارة التخزين</div> <div>الأبعاد (تقريباً)</div> <div>الكتلة</div> <div>* راجع الطاقة الموجودة على هذا الجهاز لمعرفة المواصفات الأخرى.</div> <div>نموذج التيار المتردد (AC-PW20)(1)</div> <div>سلك التيار المتردد(1)</div> <div>طقم من وثائق مطبوعة</div> </div>	<div> <div>تيار المتردد 100 فولت - 240 فولت، 50 هرتز/ 60 هرتز</div> <div>تيار مباشر 7.6 فولت</div> <div>0 إلى 40 درجة مئوية</div> <div>-20 +60 درجة مئوية</div> <div>127 مم × 35 مم × 63 مم (عرض/ ارتفاع/ عمق) (بدون الأجزاء البارزة)</div> <div>310 جم تقريباً</div> <div>* راجع الطاقة الموجودة على هذا الجهاز لمعرفة المواصفات الأخرى.</div> <div>محمول التيار المتردد (AC-PW20)(1)</div> <div>سلك التيار المتردد(1)</div> <div>طقم من وثائق مطبوعة</div> </div>
--	---

حول سلك التيار المرفق
سلك التيار المرفق مصمم للاستعمال مع هذه الوحدة فقط ولا يمكن استعماله مع أجهزة كهربائية أخرى.

التصميم والمواصفات عرضة للتغيير دون إشعار.

العلامة **α** هي علامة تجارية خاصة بشركة سوني Sony.

<div> <div>هذه الوحدة متوافقة مع فوطيات عملية تراوح بين 100 فولط و 240 فولط.</div> <div>لا تقم باستعمال محمول التوافقية الكهربائية، وإلا فإنه قد يؤدي إلى وقوع خلل.</div> </div>
--

产品中有毒有害物质或元素的名称及含量

部件名称	有毒有害物质或元素					
	铅 (Pb)	汞 (Hg)	镉 (Cd)	六价铬 (Cr (VI))	多溴联苯 (PBB)	多溴二苯醚 (PBDE)
内置线路板	×	○	○	○	○	○
外壳	×	○	○	○	○	○
附件	×	○	○	○	○	○
○：表示该有毒有害物质在该部件所有均质材料中的含量均在 S4/T11363-2006 标准规定的限量要求以下。						
×						
○：表示该有毒有害物质至少在该部件的某一均质材料中的含量超出 S4/T11363-2006 标准规定的限量要求。						