

Bluetooth® Audio System

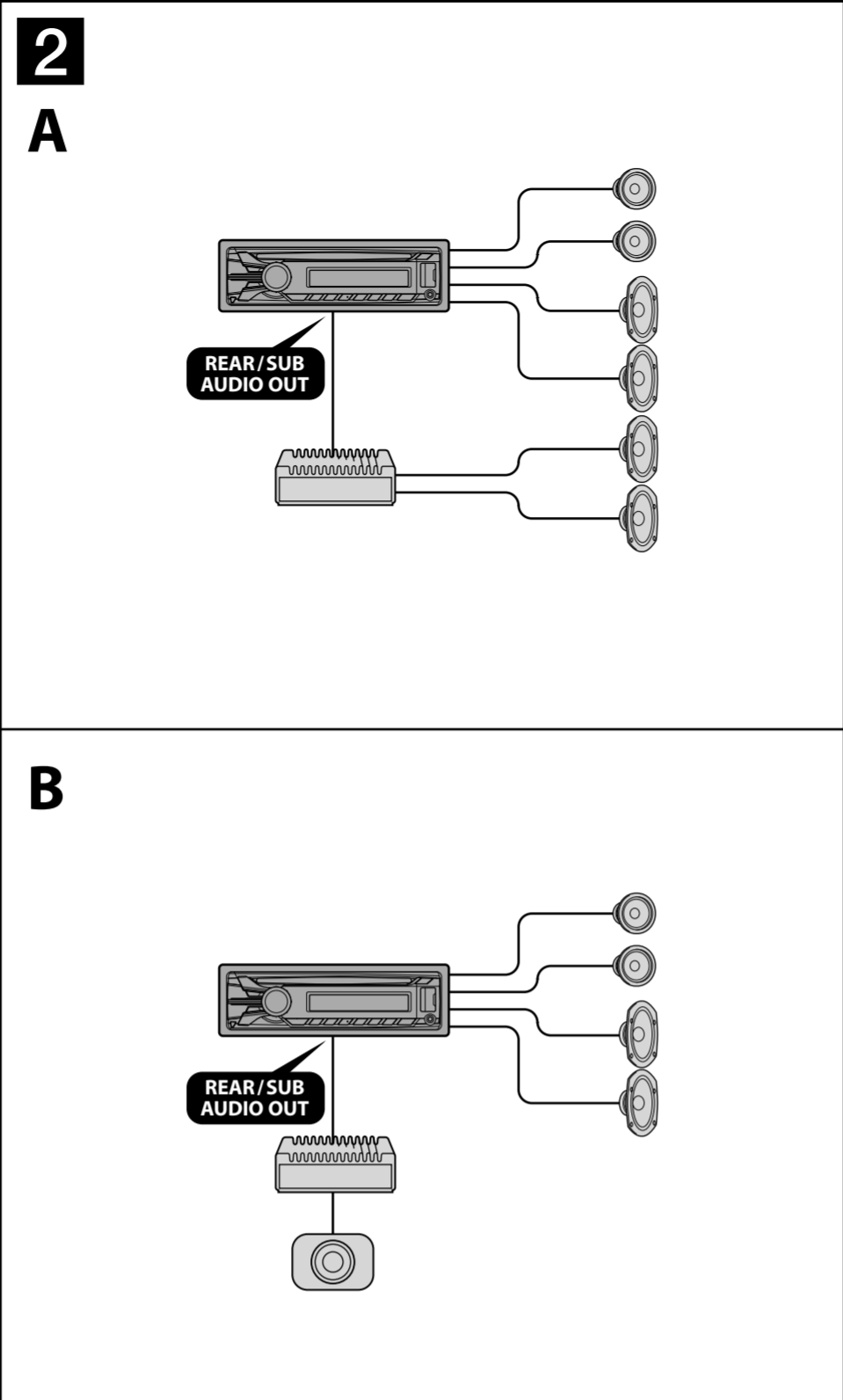
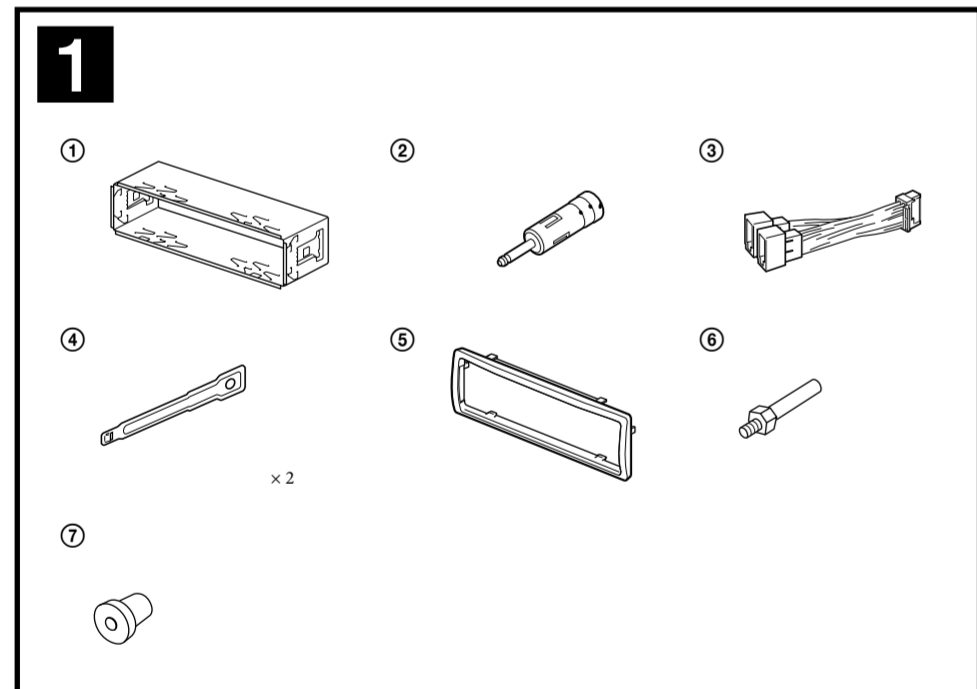
Аудиосистема Bluetooth®

Установка/Подсоединение
Восстановления/Підключення



©2011 Sony Corporation Printed in Thailand

MEX-BT4000E



Внимание

- Обязательно устанавливайте это устройство на приборной панели автомобиля, так как его задняя часть нагревается во время работы.
- Данный аппарат предназначен для подключения только к аккумулятору 12 В постоянного тока с отрицательным заземлением.
- Не допускайте попадания проводов под винты или между подвижными деталями (например, между направляющими сидений).
- Перед выполнением соединения выключите зажигание автомобиля во избежание короткого замыкания.
- Сначала подсоедините соединительный кабель питания ③ к аппарату и громкоговорителям, а затем к контактам внешнего источника питания.
- Подведите все провода заземления к одной точке заземления.
- В целях безопасности обязательно изолируйте все свободные неподсоединенные провода изоляционной лентой.

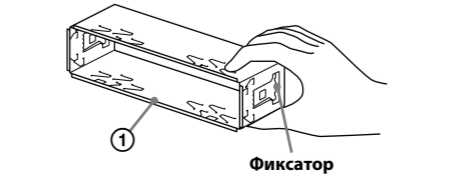
Примечания относительно провода питания (желтого)

- При подключении этого аппарата вместе с другими стереокомпонентами номинальное значение силы тока в контуре питания автомобиля должно превышать суммарное значение силы тока, указанное на предохранителях всех компонентов.
- Если номинальное значение силы тока в контуре питания автомобиля недостаточно высокое, подсоедините аппарат напрямую к аккумулятору.

Перечень деталей 1

- Цифры в списке соответствуют цифрам, упоминаемым далее в данной инструкции.
- Кронштейн ① и защитная манжета ⑤ прикреплены к аппарату до поставки. Прежде чем устанавливать устройство, снимите кронштейн ① с аппарата с помощью ключей для демонтажа ④. Дополнительную информацию см. в разделе "Снятие защитной манжеты и кронштейна ①" на обратной стороне страницы.
- Сохраните ключи для демонтажа ④ для использования в будущем, так как они также требуются при демонтаже аппарата из машины.

Внимание
Обращайтесь с кронштейном ① осторожно, чтобы не повредить пальцы.



Примечание
Перед установкой убедитесь, что фиксаторы по обеим сторонам кронштейна ① закручены внутрь на 2 мм. Если фиксаторы находятся в прямом положении или выкруты наружу, аппарат не удастся надежно установить, и он может выпасть.

Пример подсоединения 2

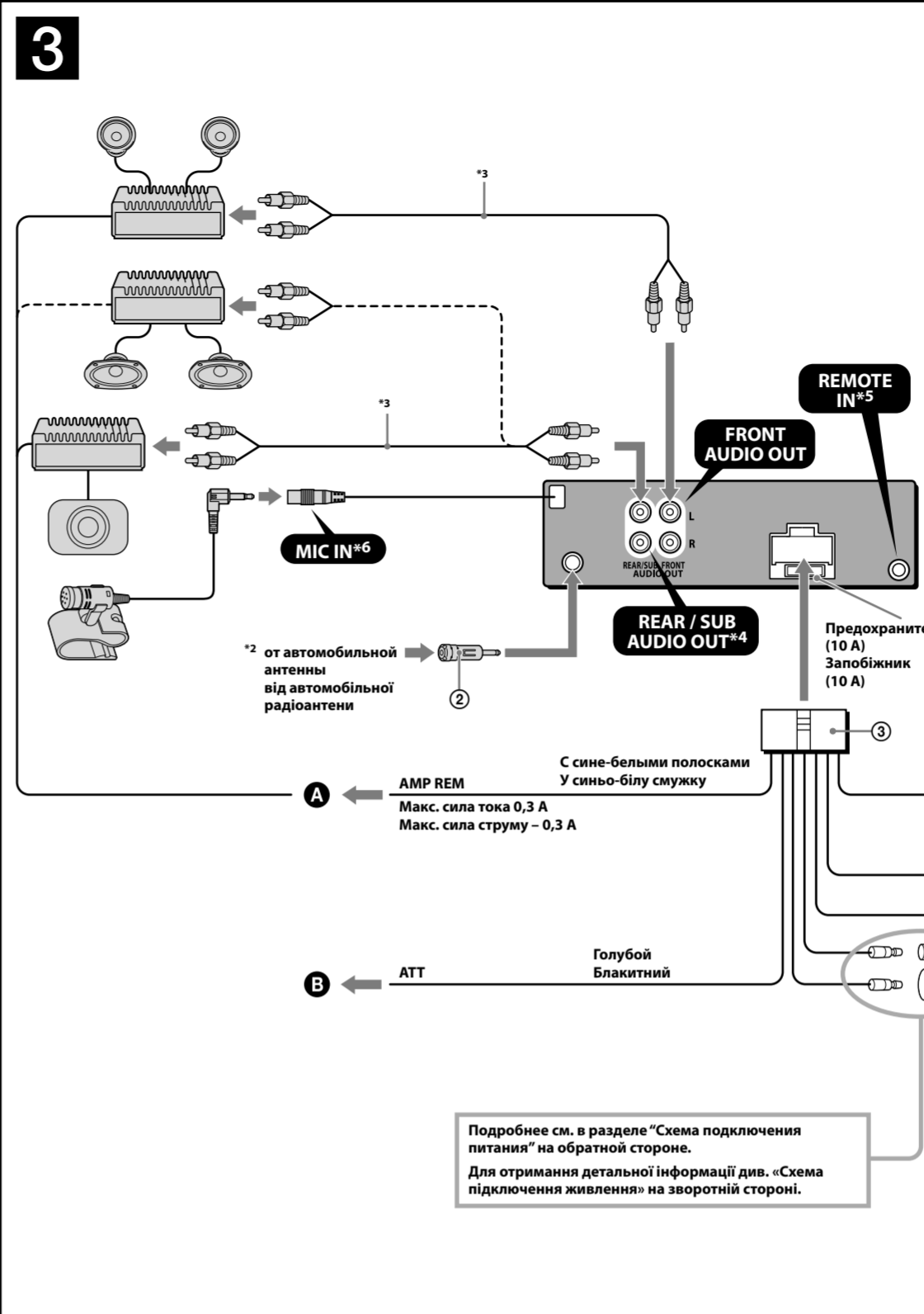
- Прежде чем подсоединить громкоговорители, выключите аппарат.
- Используйте громкоговорители с полным сопротивлением 4-8 Ом, обладающие способностью принимать достаточно мощный сигнал. В противном случае они могут быть повреждены.
- Не подсоединяйте контактные гнезда громкоговорителей к отрицательному (-) контакту громкоговорителя.
- Перед створением подключения выключите зажигание автомобиля, чтобы избежать короткого замыкания.
- Подключите кабель живления ③ до устройства та динамиків перед його підключенням до додаткового роз'єму живлення.
- Підключіть кабель живлення ③ до пристрою та динамиків перед його підключенням до додаткового роз'єму живлення.
- Підключіть кабель живлення ③ до пристрою та динамиків перед його підключенням до додаткового роз'єму живлення.
- Підключіть кабель живлення ③ до пристрою та динамиків перед його підключенням до додаткового роз'єму живлення.

Схема подсоединения 3

- А Подключение к входу AMP REMOTE IN дополнительного усилителя мощности**
Этот вариант подключения используется только для усилителя. Подключение любой другой системы может привести к повреждению аппарата.
- В К интерфейному кабелю автомобильного телефона**

Предостережение
Если Вы используете антенну с электрическим приводом без релейного блока, подсоединение этого аппарата посредством прилагаемого провода питания ③ может привести к повреждению антенны.

- При включении тюнера, а также использованы функции AF (Альтернативные частоты) или TA (Соединения в текущей ситуации на дороге) по проводу питания приемной антенны (синий) подается +12 В постоянного тока.
- Если на заднем/боковом стекле автомобиля установлена встраиваемая антенна диапазона FM/MW/LW, подсоедините провод управления антенной с электрическим приводом (синий) или провод питания аппарата (красный) к клемме питания существующего усилителя антенны. Чтобы получить дополнительную сведения, обратитесь к своему дилеру.
- Антенна с электрическим приводом, не снабженная релейным блоком, с этим аппаратом использоваться не может.



Подсоединение для поддержки памяти
Когда к аппарату подсоединен желтый электрический провод, блок памяти будет постоянно получать питание даже при выключенном зажигании.

- Прежде чем подсоединить громкоговорители, выключите аппарат.
- Используйте громкоговорители с полным сопротивлением 4-8 Ом, обладающие способностью принимать достаточно мощный сигнал. В противном случае они могут быть повреждены.
- Не подсоединяйте контактные гнезда громкоговорителей к отрицательному (-) контакту громкоговорителя.
- Перед створением подключения выключите зажигание автомобиля, чтобы избежать короткого замыкания.
- Подключите кабель живления ③ до устройства та динамиків перед його підключенням до додаткового роз'єму живлення.
- Підключіть кабель живлення ③ до пристрою та динамиків перед його підключенням до додаткового роз'єму живлення.
- Підключіть кабель живлення ③ до пристрою та динамиків перед його підключенням до додаткового роз'єму живлення.
- Підключіть кабель живлення ③ до пристрою та динамиків перед його підключенням до додаткового роз'єму живлення.

Примечание относительно подсоединения
Если громкоговоритель и усилитель подсоединены неправильно, на дисплее отобразится надпись "FAILURE". В этом случае проверьте правильность подсоединения громкоговорителя и усилителя.

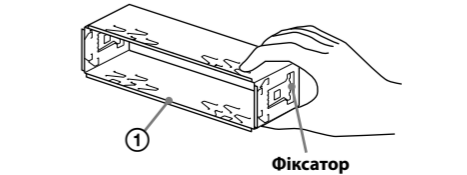
Увага!

- Обов'язково встановлюйте цей пристрій на панелі приладів автомобіля, оскільки задня сторона пристрою нагрівається у процесі експлуатації.
- Цей пристрій розроблено лише для роботи із джерелом постійної напруги 12 В із заземленням від'ємного полюса.
- Запобігайте попаданню проводки під винти або між рухомих деталей (наприклад, поруччя сидінь).
- Перед створенням підключення вимкніть запалювання автомобіля, щоб запобігти короткому замиканню.
- Підключіть кабель живлення ③ до пристрою та динамиків перед його підключенням до додаткового роз'єму живлення.
- Підключіть кабель живлення ③ до пристрою та динамиків перед його підключенням до додаткового роз'єму живлення.
- Підключіть кабель живлення ③ до пристрою та динамиків перед його підключенням до додаткового роз'єму живлення.
- Підключіть кабель живлення ③ до пристрою та динамиків перед його підключенням до додаткового роз'єму живлення.

Список деталей 1

- Цифры в списке соответствуют цифрам в инструкциях.
- Кронштейн ① и защитная манжета ⑤ прикрепляются до пристрою перед комплектацією. Перед встановленням пристрою скористайтеся демонтажними ключами ④, щоб від'єднати кронштейн ① від пристрою. Для отримання докладнішої інформації див. «Від'єднання захисної манжети та кронштейна ①» на зворотному боці сторінки.
- Збережіть на майбутнє ці демонтажні ключі ④, оскільки вони потрібні для зняття пристрою з автомобіля.

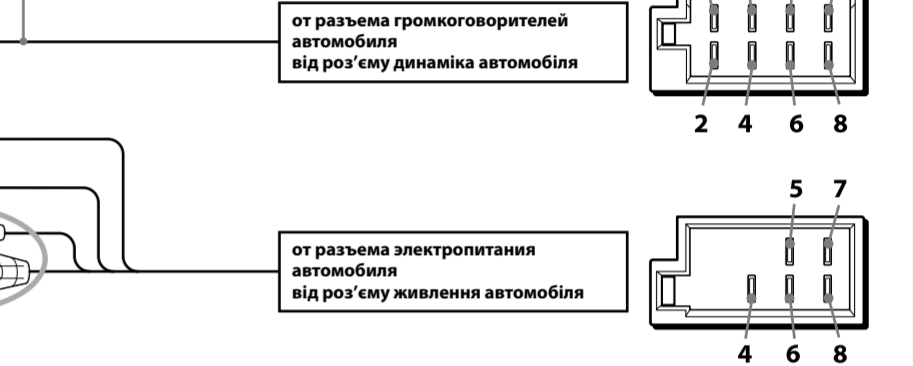
Увага!
Тримайте кронштейн ① обережно, щоб уникнути пошкодження пальців.



- Полное сопротивление громкоговорителей: 4-8 Ом x 4
- Примечание о подсоединении антенны: Если антенна в Вашем автомобиле относится к типу, утвержденному ISO (Международной организацией по стандартизации), используйте для ее подсоединения прилагаемый переходник ②. Сначала подсоедините автомобильную антенну к прилагаемому переходнику, а затем к антенному гнезду аппарата.
- Кабель с разъемом RCA (не входит в комплект)
- Для AUDIO OUT можно выбрать положение SUB или REAR. Для получения дополнительной информации см. прилагаемые инструкции по эксплуатации.
- Может потребоваться отдельный адаптер.
- Независимо от того, используется ли микрофон или нет, разместите кабель для его подключения таким образом, чтобы он не мешал вести машину. Закрепите кабель с помощью фиксатора, например, если он проходит возле ваших ног.
- Повний опір динаміків: 4-8 Ом x 4
- Примітка до підключення радіоантени: Якщо автомобільна радіоантена належить до типу ISO (Міжнародна організація зі стандартизації), для її підключення використуйте адаптер ②. Спочатку підключіть автомобільну антенну до адаптера з комплекту, а потім підключіть її до антени в автомобільному пристрої.
- Шнур RCA з контактними штифтами (не надається в комплекті)
- AUDIO OUT можна переключити на SUB або REAR. Для отримання докладнішої інформації див. Інструкцію з експлуатації.
- Можє знадобитись окреми адаптер.
- Незалежно від того, чи використовується мікрофон, розташуйте кабель для його підключення так, щоб він не заважало керувати автомобілем. Закріпіть кабель фіксатором тощо, якщо він розташовується біля ваших ніг.

1	Фиолетовый	+	Громкоговоритель, задний, правый	5	Белый	+	Громкоговоритель, передний, левый
2	Фиолетовый	-	Динамик: задний, правый	6	Белый	-	Громкоговоритель, передний, левый
3	Серый	+	Громкоговоритель, передний, правый	7	Зеленый	+	Громкоговоритель, задний, левый
4	Серый	-	Динамик: задний, правый	8	Зеленый	-	Громкоговоритель, задний, левый

Позиции отрицательной полярности 2, 4, 6 и 8 имеют провода с полосоками. Провода до позиций 1, 2 и 3 не имеют проводов с полосоками.



4	Желтый	Желтый	непрерывное поступление питания	7	Красный	Черный	импульсный источник питания
5	Синий	Синий	управление антенной с электрическим приводом	8	Черный	Черный	земля заземления
6	Оранжевый/Белый	Желто-оранжевый/Белый	включенное питание подсветки				

Позиции 1, 2 и 3 не имеют контактных штифтов. Для позиций 1, 2 и 3 не имеют контактных штифтов.

Підключення запам'ятовувальної системи
Якщо підключено жовтий кабель постачання живлення, живлення зовнішнього постачання живлення до запам'ятовувальної схеми навіть за вимкненого запалювання.

Приклад підключення 2

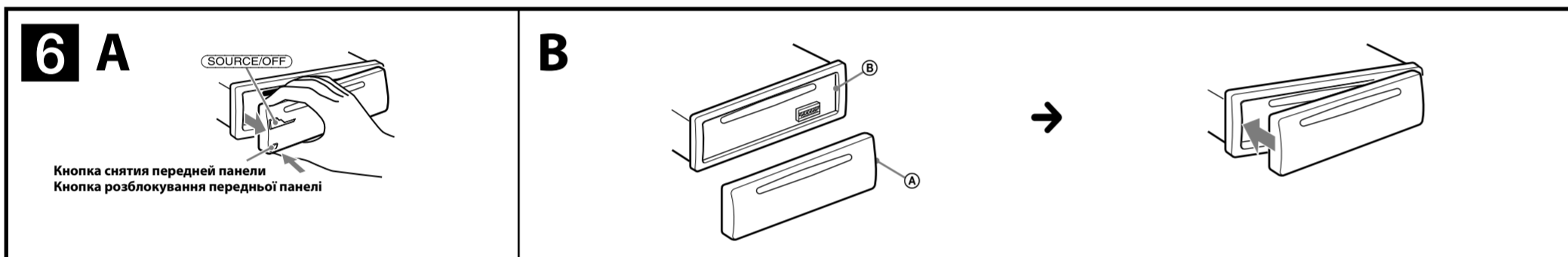
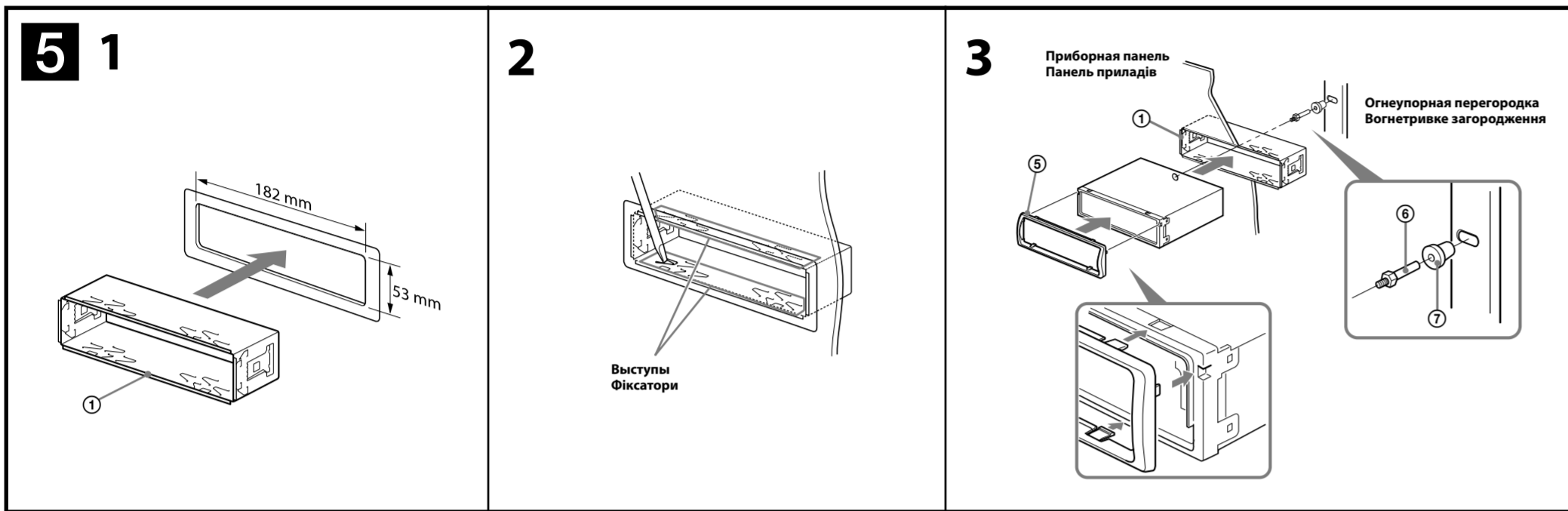
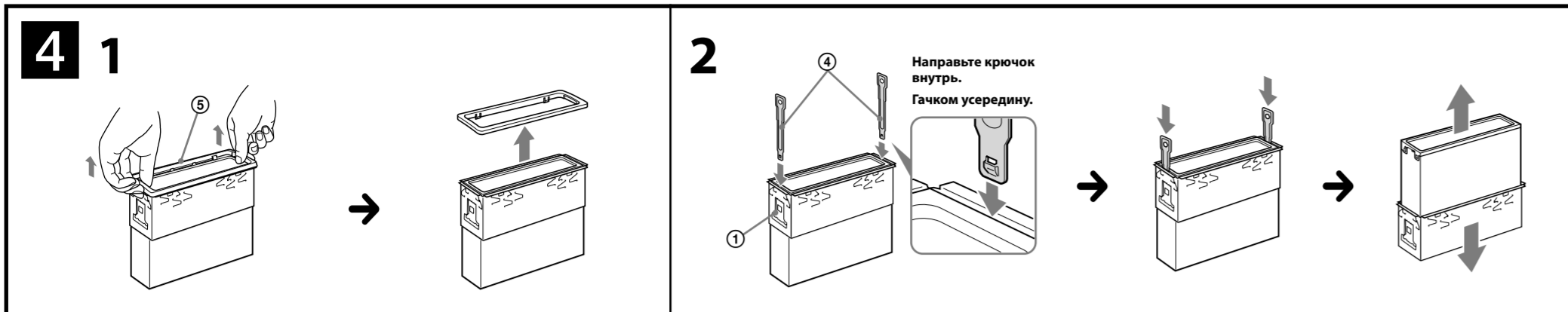
- Перед підключенням динаміків вимкніть пристрій.
- Використовуйте динаміки з повним опором від 4 до 8 Ом із від'ємною полярністю відносно повітряної подушки, щоб уникнути їх пошкодження.
- Не підключайте роз'єми динаміків до корпусу автомобіля і не з'єднуйте роз'єми правого і лівого динаміка.
- Не підключайте заземлений кабель цього пристрою до від'ємного (-) роз'єму динаміка.
- Не намагайтесь підключити динаміки паралельно.
- Підключайте лише пасивні динаміки. Підключення активних динаміків (із вбудованим підсилювачем) до роз'ємів динаміків може пошкодити пристрій.
- Щоб уникнути несправної роботи пристрою, не використовуйте вбудований кабель динаміка, встановлений в автомобіль, якщо пристрій використовує спільно неадекватний (-) кабель для правого та лівого динаміка.
- Не підключайте кабель динаміка пристрою один до одного.

Схема підключення 3

- А Для AMP REMOTE IN додаткового підсилювача потужності**
Ця підключення використовується лише для підсилювачів. Підключення будь-якої іншої системи може пошкодити пристрій.
- В До інтерфейсного кабелю телефону в автомобілі**

Увага!
Якщо антена з електроприводом не має релейної стійки, підключення цього пристрою за допомогою кабелю живлення з комплекту ② може пошкодити антену.

- Перед підключенням динаміків вимкніть пристрій.
- Використовуйте динаміки з повним опором від 4 до 8 Ом із від'ємною полярністю відносно повітряної подушки, щоб уникнути їх пошкодження.
- Не підключайте роз'єми динаміків до корпусу автомобіля і не з'єднуйте роз'єми правого і лівого динаміка.
- Не підключайте заземлений кабель цього пристрою до від'ємного (-) роз'єму динаміка.
- Не намагайтесь підключити динаміки паралельно.
- Підключайте лише пасивні динаміки. Підключення активних динаміків (із вбудованим підсилювачем) до роз'ємів динаміків може пошкодити пристрій.
- Щоб уникнути несправної роботи пристрою, не використовуйте вбудований кабель динаміка, встановлений в автомобіль, якщо пристрій використовує спільно неадекватний (-) кабель для правого та лівого динаміка.
- Не підключайте кабель динаміка пристрою один до одного.



Меры предосторожности

- Место для установки аппарата выбирайте тщательно, чтобы он не мешал управлению автомобилем.
- Не устанавливайте аппарат там, где он будет подвержен воздействию пыли, грязи, чрезмерной вибрации или высоких температур, например в местах, попадающих под прямые солнечные лучи или находящихся вблизи вентиляционных решеток обогревателей.
- В целях обеспечения надежной и безопасной установки используйте лишь входящие в комплект монтажные детали.

Допустимый угол установки

Установите аппарат под углом не более 45°.

Снятие защитной манжеты и кронштейна 4

Перед установкой аппарата снимите с него защитную манжету ⑤ и кронштейн ①.

- 1 Снятие защитной манжеты ⑤. Снимите защитную манжету ⑤, зацепив ее за край.
- 2 Снятие кронштейна ①.
 - 1 Вставьте одновременно до щелчка оба ключа для демонтажа ④ между аппаратом и кронштейном ①.
 - 2 Потяните кронштейн ① вниз, а аппарат - вверх, чтобы отделить одно от другого.

Пример установки 5

Установка аппарата в приборной панели

- Примечания**
- При необходимости отогните эти выступы наружу, чтобы обеспечить плотную посадку ⑤-2).
 - Убедитесь, что 4 фиксатора, имеющиеся на защитной манжете ⑤, надежно вставлены в отверстия на аппарате ⑤-3).

Порядок снятия и установки передней панели 6

Перед установкой аппарата снимите с него переднюю панель.

6-A Снятие панели

Прежде чем снимать переднюю панель, обязательно нажмите и удерживайте (SOURCE/OFF). Нажмите кнопку снятия передней панели, затем снимите панель, потянув ее на себя.

6-B Установка панели

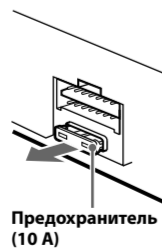
Сначала присоедините часть ④ передней панели к части ⑥ аппарата, как это показано на иллюстрации, а затем вдвиньте в паз левую часть панели до легкого щелчка.

Внимание. Если в замке зажигания нет положения АСС

Задайте функцию автоматического выключения. Для получения дополнительной информации см. прилагаемые инструкции по эксплуатации. После выключения аппарата его питание будет автоматически отключено в установленное время, что предотвращает разрядку аккумулятора. Если функция автоматического выключения не задана, то при каждом выключении зажигания нажмите и удерживайте кнопку (SOURCE/OFF) до тех пор, пока дисплей не погаснет.

Замена предохранителя

При замене предохранителей обязательно используйте только те, которые соответствуют силе тока, указанной на оригинальном предохранителе. Если перегорел предохранитель, проверьте подключение питания и замените предохранитель. Если после замены предохранитель снова перегорел, это может означать неисправность устройства. В этом случае обратитесь к ближайшему дилеру Sony.



Заходи безпеки

- Уважно виберіть місце для встановлення, щоб пристрій не перешкодив нормальному керуванню автомобілем.
- Уникайте встановлення пристрою у місцях, що піддаються впливу пилу, бруду, надмірної вібрації або високої температури, наприклад, у місцях, на які падає пряме сонячне проміння, або біля вентиляційних отворів обігрівача.
- Для безпечної та надійної встановлення використовуйте монтажне обладнання тільки з комплекту поставки.

Регулювання кута встановлення

Відрегулюйте кут встановлення таким чином, щоб він був не більше 45°.

Від'єднання захисної манжети та кронштейна 4

Перед встановленням аппарата від'єднайте захисну манжету ⑤ та кронштейн ① від аппарата.

- 1 Від'єднання захисної манжети ⑤. Захопіть обидва краї захисної манжети ⑤, а потім витягніть її.
- 2 Від'єднання кронштейна ①.
 - 1 Вставте обидва демонтажні ключі ④ разом між апаратом і кронштейном ①, доки не пролунає клацання.
 - 2 Потягніть кронштейн ① донизу, а потім потягніть виріб догори, щоб роз'єднати їх.

Приклад встановлення 5

Встановлення в панель приладів

- Примітки**
- Якщо потрібно, вивіть ці выступи назовні, щоб забезпечити щільну фіксацію ⑤-2).
 - Переконайтеся, що 4 фіксатори на захисній манжеті ⑤ належним чином встановлені в отвори, наведені в апараті ⑤-3).

Порядок від'єднання і приєднання передньої панелі 6

Перед встановленням аппарата від'єднайте передню панель.

6-A Для від'єднання

Перш ніж від'єднати передню панель, обов'язково натисніть і утримуйте кнопку (SOURCE/OFF). Натисніть кнопку розблокування передньої панелі та потягніть панель до себе.

6-B Для приєднання

З'єднайте частину А передньої панелі з частиною ⑥ пристрою, як показано на ілюстрації, і натискайте на ліву сторону, доки панель, клацнувши, не стане на місце.

Увага. Якщо у замку запалювання автомобіля немає положення АСС

Обов'язково налаштуйте функцію автоматичного вимкнення. Для отримання детальної інформації див. інструкції з експлуатації, які постачаються в комплекті. Після вимкнення пристрою він автоматично вимкне живлення у встановлений час, що запобіжить витраті заряду аккумулятора. Якщо функція автоматичного вимкнення не встановлено, після кожного вимкнення запалювання натискайте та утримуйте (SOURCE/OFF), доки не зникне зображення на дисплеї.

Заміна запобіжника

Замінюючи запобіжник, переконайтеся, що новий запобіжник розрахований на таку саму силу струму, як і оригінальний. Якщо запобіжник перегорів, перевірте підключення живлення та замініть запобіжник. Якщо запобіжник перегорів знову після заміни, причиною цього може бути внутрішня неполадка. У такому разі зверніться до найближчого дилера Sony.

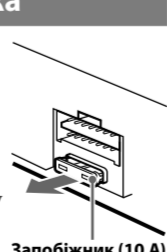


Схема подключения питания

В разных автомобилях могут использоваться разные дополнительные разъемы питания. Чтобы убедиться в правильности подсоединения, обратитесь к схеме подключения дополнительного разъема питания Вашего автомобиля. Есть три основных типа (как показано на рисунке ниже). Возможно, Вам придется поменять местами подключение красного и желтого проводов в соединительном кабеле питания стереосистемы.

После проверки правильности подключения в разъемах подключите аппарат к электропитанию автомобиля. Если у Вас есть какие-либо вопросы или проблемы, связанные с подключением аппарата, которые не рассматриваются в настоящем руководстве, обратитесь за советом к дилеру автомобильной фирмы.

Схема підключення живлення

Додоміжний роз'єм живлення може бути різним залежно від автомобіля. Перевірте схему допоміжного роз'єму живлення у своєму автомобілі, щоб впевнитися у правильності з'єднань. Існує три основні типи (показано нижче). Може знадобитися поміняти місцями положення червоного і жовтого дротів у кабелі живлення автомобільної стереосистеми.

Перевіривши правильність підключення в роз'ємах, підключіть пристрій до електроживлення автомобіля. Якщо виникли запитання або проблеми з пристроєм, не описані в цій інструкції, зверніться за допомогою до дилера автомобільної компанії.

Дополнительный разъем питания
Додатковий роз'єм живлення

4	Желтый Жовтий	непрерывное поступление питания непрерывное постачання живлення	7	Красный Червоный	импульсный источник питания импульсне постачання живлення
---	---------------	---	---	------------------	---

a

4	Желтый Жовтий	непрерывное поступление питания непрерывное постачання живлення	7	Красный Червоный	импульсный источник питания импульсне постачання живлення
---	---------------	---	---	------------------	---

b

4	Желтый Жовтий	импульсный источник питания импульсне постачання живлення	7	Красный Червоный	непрерывное поступление питания непрерывное постачання живлення
---	---------------	---	---	------------------	---

c

автомобиль не имеет положения АСС
автомобіль не має положення АСС