

# SONY

## Memory Card Recorder Краткое руководство



ICD-LX30

4-297-166-11 (1)

© 2011 Sony Corporation Printed in China



Поздравляем вас с приобретением нового устройства записи Sony на карты памяти

Это краткое руководство в котором содержатся инструкции по основным операциям устройства записи на карты памяти.

Внимательно ознакомьтесь с данным руководством. Надеемся, что вы останетесь довольны своим новым устройством записи Sony на карты памяти.

Для подробного описания функций обратитесь к инструкции по эксплуатации, хранящейся на прилагаемой карте памяти SD.

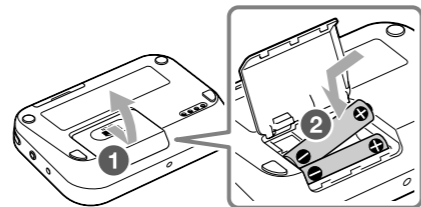
### Проверка комплектности поставки

- Устройство записи на карты памяти (1)
- Щелочные батареи LR03 (размер AAA) (2)
- Ремешок для руки (1)  
Ремешок крепится через отверстие для ремешка устройства записи на карты памяти.
- Адаптер переменного тока (1)
- Карта памяти SD (2 Гб) (1)
- Сумка для переноски (1)
- Инструкция по эксплуатации (хранится на прилагаемой карте памяти SD)
- Краткое руководство (1)

При форматировании прилагаемой карты памяти SD инструкция по эксплуатации, хранящаяся на прилагаемой карте SD, также будет удалена. Для получения еще одной копии инструкции по эксплуатации посетите главную страницу технической поддержки компании Sony: <http://support.sony-europe.com/DNA>

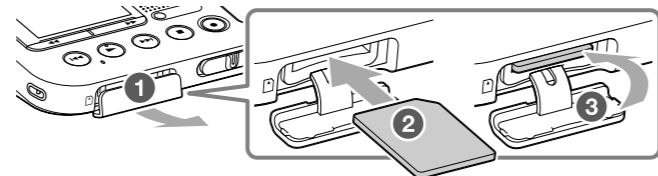
## Подготовка к использованию

### 1 Вставьте две батареи.



- 1 Сдвиньте и поднимите крышку отделения батарей.
- 2 Вставьте щелочные батареи LR03 (размер AAA), соблюдая полярность, и закройте крышку.

### 2 Вставьте прилагаемую карту памяти SD.

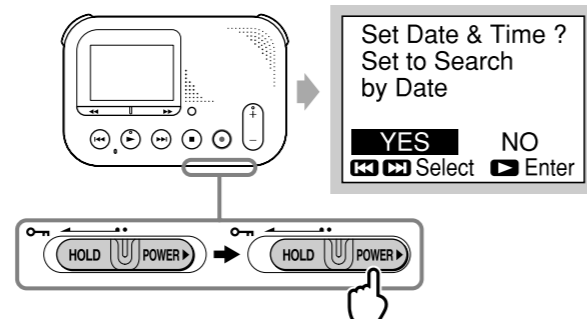


- 1 Откройте крышку слота для карты памяти.
- 2 Надежно вставьте карту памяти до конца слота так, чтобы она защелкнулась на месте.
- 3 Закройте крышку слота для карты памяти.

#### Примечание

Устройство записи на карты памяти не имеет встроенной памяти. Перед записью убедитесь в установке карты памяти.

### 3 Сдвиньте переключатель HOLD-POWER в направлении "POWER" и держите его в этом положении для включения устройства записи на карты памяти.

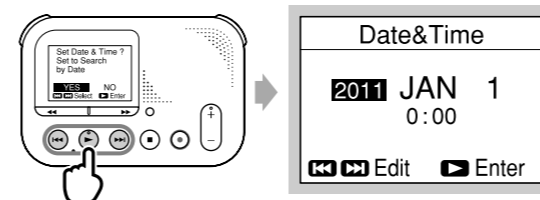


#### Совет

При отпускании переключатель HOLD-POWER автоматически вернется в центральное положение.

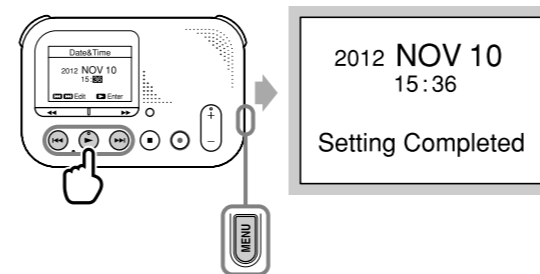
### 4 Нажмите <Left> или <Right> для выбора "YES", затем нажмите <Enter> для установки часов.

Появится экран установки часов.



### 5 Последовательно установите год, месяц, день, час и минуты, используя <Left> или <Right> и <Enter>.

При установке значения минут появляется сообщение "Setting Completed".



#### Совет

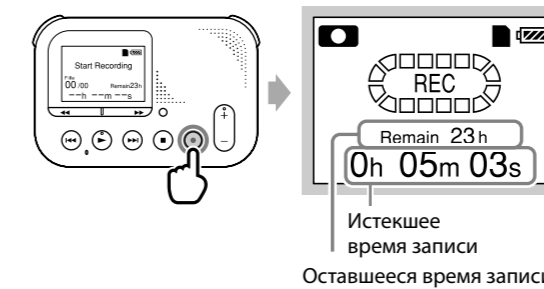
Если вы сделали ошибку в настройке часов, вы можете вернуться к предыдущему окну, нажав кнопку MENU.

## Использование устройства записи на карты памяти

В данном разделе приводятся пояснения о незамедлительном воспроизведении файла тестовой записи. Записанные файлы не удаляются, если вы записываете следующий файл в течение нескольких секунд.

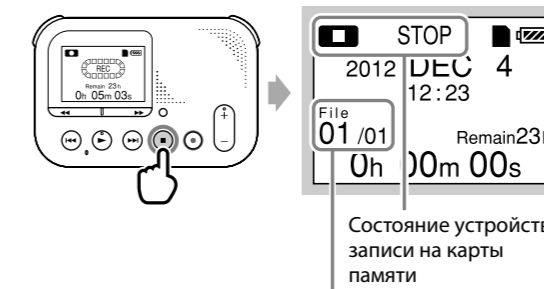
### 1 Нажмите <Enter> для начала записи.

Кнопка <Enter> начнет светиться, и устройство записи на карты памяти перейдет в режим записи.



### 2 Нажмите <Stop> для остановки записи.

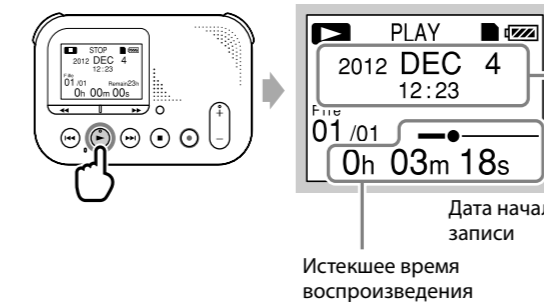
В окне дисплея появится сообщение "Please Wait", затем запись остановится.



Номер записанного файла (в последовательности файлов, записанных в один и тот же день)/Отображение общего количества файлов, которые были записаны в один и тот же день

### 3 Нажмите <Enter> для воспроизведения.

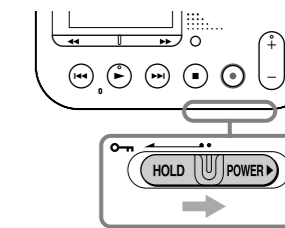
Начнется воспроизведение тестовой записи.



### 4 Нажмите <Stop> для остановки воспроизведения.

Воспроизведение тестовой записи остановится.

### Выключение питания



Сдвиньте переключатель HOLD-POWER в направлении "POWER" и держите его в этом положении до появления анимации "Power Off". Через несколько секунд устройство записи на карты памяти выключится.

#### Совет

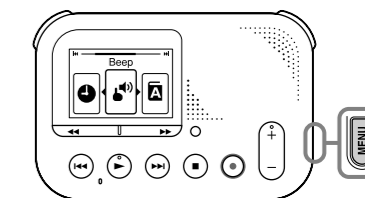
Если вы не собираетесь пользоваться устройством записи на карты памяти в течение длительного времени, рекомендуется выключить устройство записи на карты памяти. Когда устройство записи на карты памяти находится в режиме "стоп", и вы не будете выполнять с ним каких-либо действий в течение 30 минут, сработает функция автоматического отключения питания.

### Об индикаторе доступа к карте памяти



Индикатор доступа к карте памяти мигает оранжевым цветом во время доступа устройства записи на карты памяти к карте памяти. Не извлекайте карту памяти SD, не извлекайте батареи и не отключайте адаптер переменного тока пока индикатор доступа мигает.

### Выключение звукового сигнала

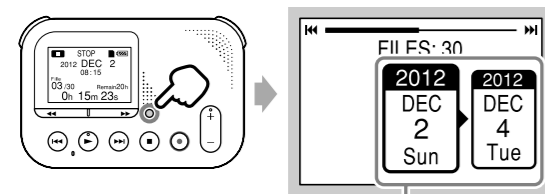


Нажмите MENU для входа в режим меню. Нажмите <Left> или <Right> для выбора "Beep" и затем нажмите <Enter>. Нажмите <Left> или <Right> для выбора "OFF" и затем нажмите <Enter>.

# Поиск записанных файлов

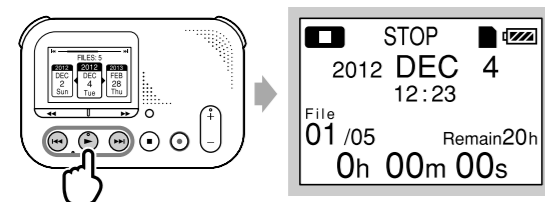
## 1 Нажмите SEARCH.

Появится экран выбора даты.



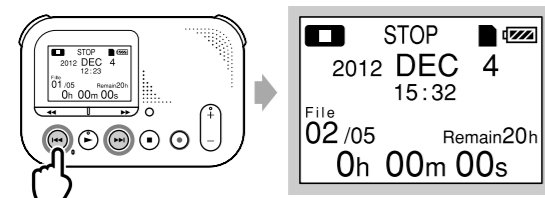
Окно даты записи

## 2 Нажмите ◀ или ▶ для выбора даты, когда вы записали требуемый файл, и затем нажмите ▶.



## 3 Нажмите ◀ или ▶ для выбора файла.

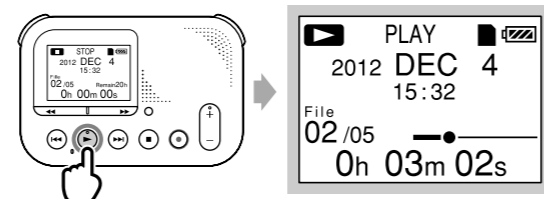
Нажмите ◀ для выбора более недавнего файла.  
Нажмите ▶ для выбора более раннего файла.



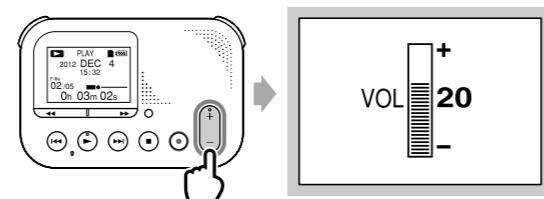
# Воспроизведение найденного файла

## 1 Нажмите ▶ для начала воспроизведения.

Начнется воспроизведение выбранного файла.

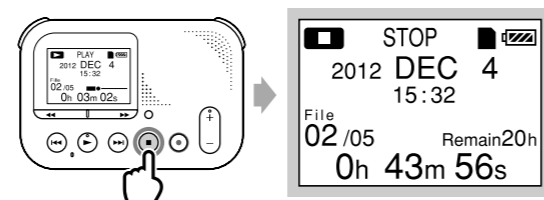


## 2 Нажмите VOL +/- для регулирования громкости.



## 3 Нажмите ◻ для остановки воспроизведения.

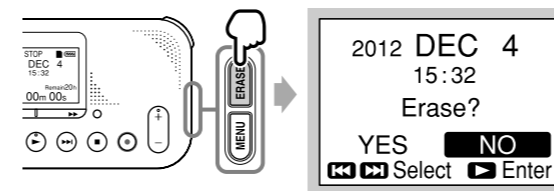
Воспроизведение выбранного файла остановится.



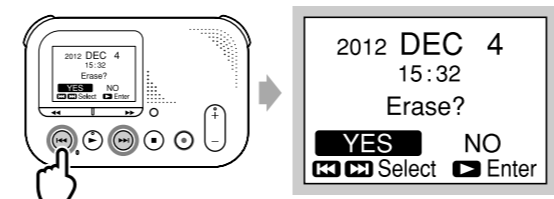
# Удаление найденного файла

## 1 Нажмите кнопку ERASE.

Появится индикация "Erase?", и указанный файл будет воспроизведен для подтверждения.

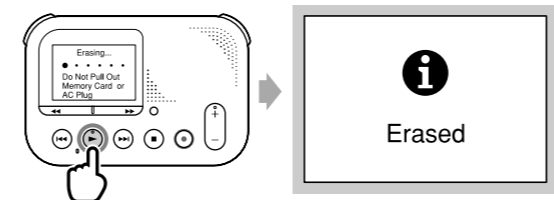


## 2 Нажмите ◀ или ▶ для выбора "YES".



## 3 Нажмите ▶.

В окне дисплея появится анимация "Erasing..." и выбранный файл будет удален.



### Совет

После удаления файла оставшиеся файлы будут передвинуты вперед, чтобы между ними не оставалось пропуска.

### Меры предосторожности

#### Питание

Устройство работает только от 3,0 В или 2,4 В постоянного тока. Используйте две щелочные батареи LR03 (размер AAA) или две аккумуляторные батареи NH-AAA или подключите разъем DC IN 3V к сетевой розетке, используя адаптер переменного тока.

#### Техника безопасности

Не пользуйтесь устройством во время вождения автомобиля, езды на велосипеде или управления любыми моторизованными транспортными средствами.

#### Обращение с устройством

- Не оставляйте устройство вблизи источников тепла или в местах, подверженных воздействию прямых солнечных лучей, большого количества пыли или механических ударов.
- В случае попадания внутрь устройства твердых предметов или жидкостей извлеките элементы питания и не пользуйтесь устройством, пока его не проверит квалифицированный специалист.

В случае возникновения вопросов или проблем, касающихся вашего устройства, обратитесь к ближайшему дилеру Sony.

Не устанавливайте адаптер переменного тока в закрытом пространстве, таком как книжная полка или встроенный шкаф.

Так как вилка адаптера переменного тока используется для его отключения от сети, подключайте адаптер к легко доступной сетевой розетке. При обнаружении каких-либо отклонений в работе адаптера переменного тока немедленно выключите его из розетки.

Во избежание риска пожара или поражения электрическим током не подвергайте адаптер переменного тока воздействию капель воды и не проливайте на него воду. Не устанавливайте на него предметы, заполненные жидкостью, такие как вазы.

**Объем карты памяти SD, поставляемой с устройством записи на карты памяти (объем, доступный для пользователя)**  
2ГБ (прибл. 1,80ГБ = 1932734976 байт)  
Часть объема памяти используется для управления.

Во избежание возможных повреждений органов слуха избегайте длительного прослушивания на высокой громкости.



**Примечание для покупателей: следующая информация применима только для оборудования, продающегося в странах, где действуют директивы ЕС**

Производителем данного устройства является корпорация Sony Corporation, 1-7-1 Konan, Minato-ku, Tokyo, 108-0075 Japan. Уполномоченным представителем по электромагнитной совместимости (EMC) и безопасности изделия является компания Sony Deutschland GmbH, Hedelfinger Strasse 61, 70327 Stuttgart, Germany. По вопросам обслуживания и гарантии обращайтесь по адресам, указанным в соответствующих документах.

Относится только к первичным элементам питания, идущим в комплекте с данным изделием. (Относится только к основным батареям и адаптеру переменного тока.)

Изготовитель: Сони Корпорейшн Адрес: 1-7-1 Конан, Минато-ку, Токио 108-0075, Япония Страна-производитель: Китай

#### Дата изготовления

Устройство записи на карты памяти: Указана на упаковке  
Щелочные батарейки: Рекомендованный срок годности (месяц-год) указан на батарейках.

**Импортер на территории РФ и название и адрес организации, расположенной на территории РФ, уполномоченной принимать претензии от пользователей:**

ЗАО "Сони Электроникс", 123103, Москва, Карамышевский проезд, 6, Россия