

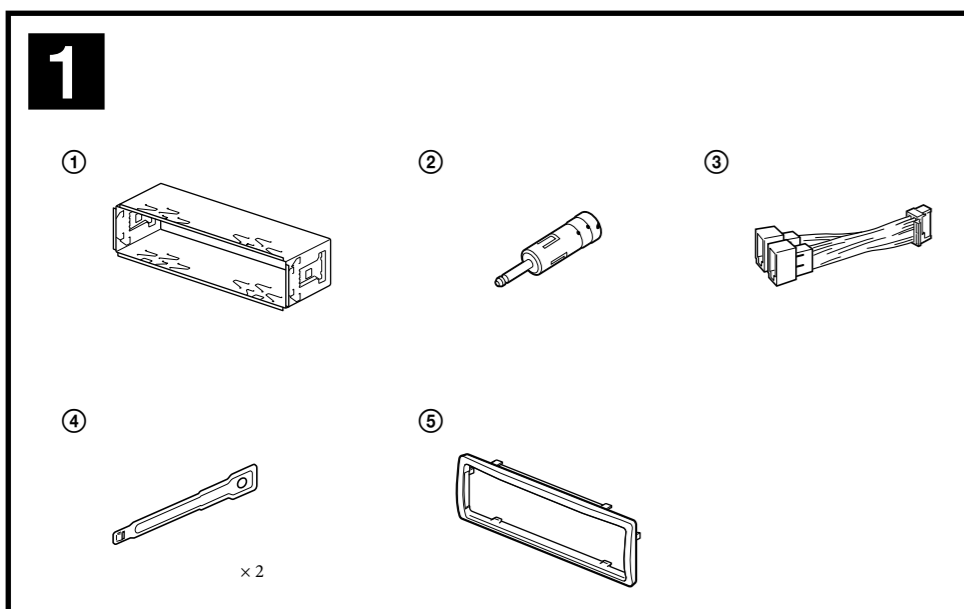
# FM/MW/LW Digital Media Player ЦИФРОВОЙ РЕСИВЕР

Установка/Подсоединение  
Встановлення/Підключення

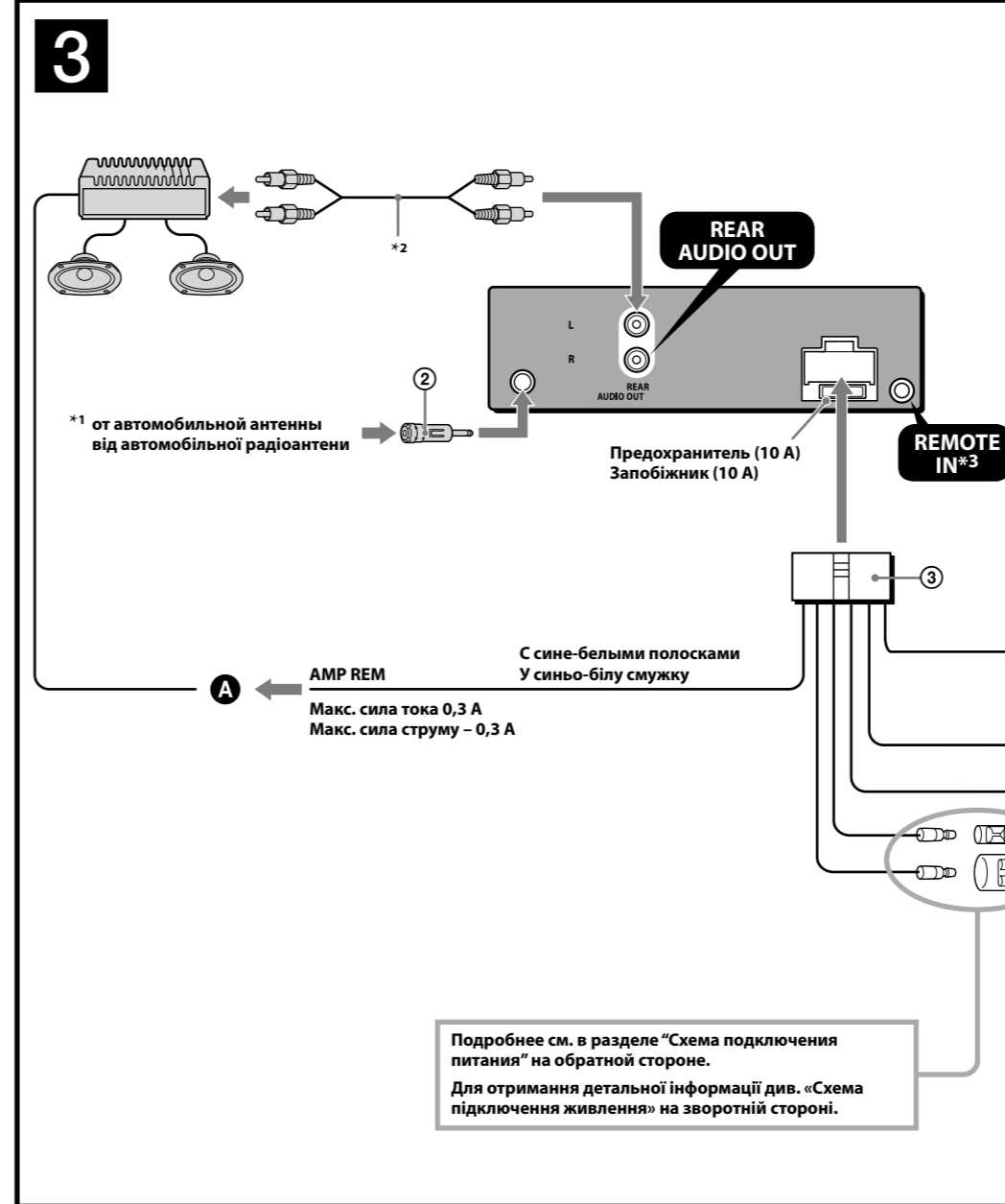
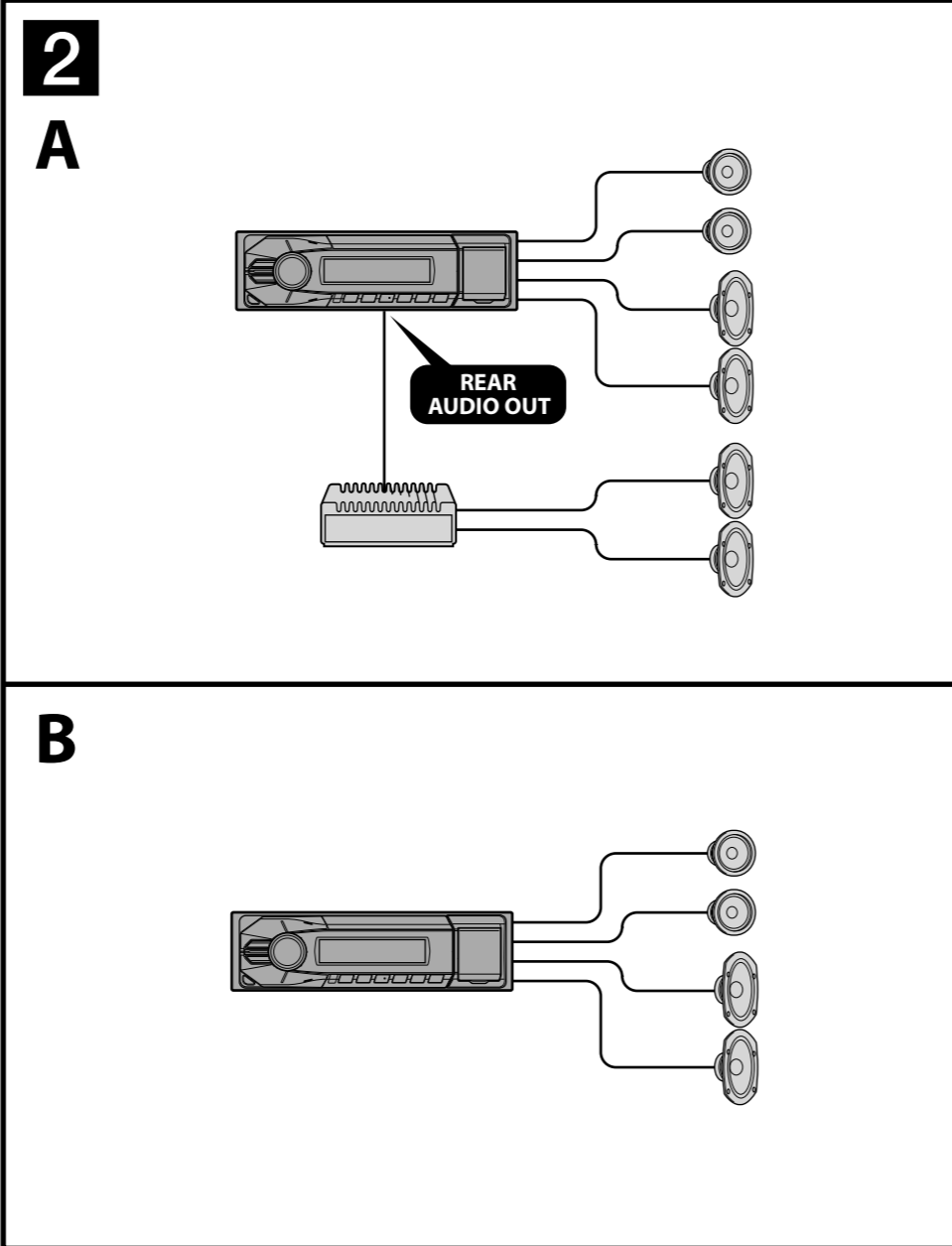
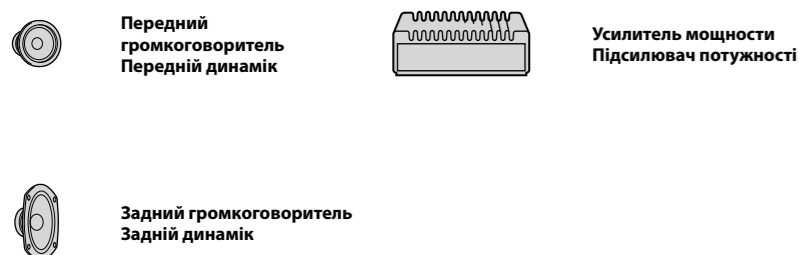


©2011 Sony Corporation Printed in Thailand

DSX-A30E/DSX-A30

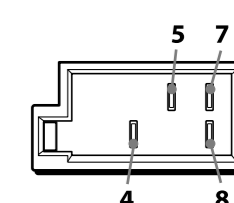
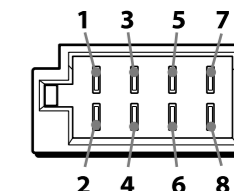


Оборудование, фигурирующее в иллюстрациях (не входит в комплект)  
Обладання, зображене на малюнках (не надається в комплекті)



1	Фиолетовый	+	Громкоговоритель, задний, правый	5	Белый	+	Громкоговоритель, передний, левый
2	Фиолетовый	-	Громкоговоритель, задний, правый	6	Белый	-	Громкоговоритель, передний, левый
3	Серый	+	Громкоговоритель, передний, правый	7	Зеленый	+	Громкоговоритель, задний, левый
4	Серый	-	Громкоговоритель, передний, правый	8	Зеленый	-	Громкоговоритель, задний, левый

Позиции отрицательной полярности 2, 4, 6 и 8 имеют провода с полосками. Провода по позиції із від'ємною полярністю 2, 4, 6 і 8 - смугаста.



4	Желтый	Желтый	непрерывное поступление питания	7	Красный	Красный	импульсный источник питания
5	Синий	Синий	неперевен постачання живлення	8	Черный	Черный	импульсе постачання живлення
			управление антенной с электрическим приводом				земля
			керування антеною з електроприводом				земля

Позиції 1, 2, 3 и 6 не имеют контактных штырьков. Позиції 1, 2, 3 та 6 не мають контактных штырків.

## Внимание

- Данный аппарат предназначен для подключения только к аккумулятору 12 В постоянного тока с отрицательным заземлением.
- Не допускайте попадания проводов под винты или между подвижными деталями (например, между направляющими сидений).
- Перед выполнением соединения выключите зажигание автомобиля во избежание короткого замыкания.
- Сначала подсоедините соединительный кабель питания к аппарату и громкоговорителям, а затем к контактам внешнего источника питания.
- Подведите все провода заземления к одной точке заземления.
- В целях безопасности обязательно изолируйте все свободные неподсоединенные провода изоляционной лентой.

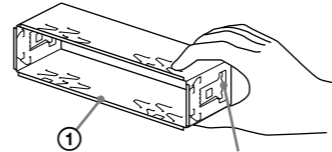
### Примечания относительно провода питания (желтого)

- При подключении этого аппарата вместе с другими стереокомпонентами номинальное значение силы тока в контуре питания автомобиля должно превышать суммарное значение силы тока, указанное на предохранителях всех компонентов.
- Если номинальное значение силы тока в контуре питания автомобиля недостаточно высоко, подсоедините аппарат напрямую к аккумулятору.

## Перечень деталей

- Цифры в списке соответствуют цифрам, упоминаемым далее в данной инструкции.
- Кронштейн 1 и защитная манжета 2 прикручены к аппарату до поставки. Прежде чем устанавливать устройство, снимите кронштейн 1 с аппарата с помощью ключей для демонтажа 4. Дополнительную информацию см. в разделе "Снятие защитной манжеты и кронштейна 1" на обратной стороне страницы.
- Сохраните ключи для демонтажа 4 для использования в будущем, так как они также потребуются при демонтаже аппарата из машины.

**Внимание**  
Обращайтесь с кронштейном 1 осторожно, чтобы не повредить пальцы.



### Примечание

Перед установкой убедитесь, что фиксаторы по обеим сторонам кронштейна 1 закруты внутрь на 2 мм. Если фиксаторы находятся в прямом положении или выкруты наружу, аппарат не удастся надежно установить, и он может выскочить.

## Пример подсоединения

- Прежде чем подключить аппарат к усилителю, обязательно подсоедините провод заземления.
- Звуковой сигнал будет воспроизводиться только в том случае, если используется встроенный усилитель.

## Схема подсоединения

**A** Подключение к входу AMP REMOTE IN дополнительного усилителя мощности  
Этот вариант подключения используется только для усилителей. Подключение любой другой системы может привести к повреждению аппарата.

## Предостережение

- Если Вы используете антенну с электрическим приводом без релейного блока, подсоединение этого аппарата посредством прилагаемого провода питания 3 может привести к повреждению антенны.
- О проводах управления и питания
  - При включении тюнера, а также использовании функции AF (Альтернативные частоты) или TA (Сообщения о текущей ситуации на дорогах) по проводу питания приемной антенны (синий) подается +12 В постоянного тока.
  - Если на заднем/боксовом стекле автомобиля установлена встроенная антенна диапазона FM/MW/LW, подсоедините провод управления антенной/электрическим приводом (синий) или провод питания аппарата (красный) к клемме питания существующего усилителя антенны. Чтобы получить дополнительную сведения, обратитесь к своему дилеру.
  - Антенна с электрическим приводом, не снабженная релейным блоком, с этим аппаратом использоваться не может.

**Подсоединение для поддержки памяти**  
Когда к аппарату подсоединен желтый электрический провод, блок памяти будет постоянно получать питание даже при выключенном зажигании.

### Примечания относительно подсоединения громкоговорителей

- Прежде чем подсоединять громкоговорители, выключите аппарат.
- Используйте громкоговорители с полным сопротивлением 4-8 Ом, обладающие способностью принимать достаточно мощный сигнал. В противном случае они могут быть повреждены.
- Не подсоединяйте контактные гнезда громкоговорителей к шасси автомобиля и не соединяйте гнезда правого громкоговорителя с гнездами левого.
- Не подключайте провод заземления аппарата к отрицательному (-) контакту громкоговорителя.
- Не пытайтесь подсоединить громкоговорители параллельно.
- Подсоединять можно только пассивные громкоговорители. Подсоединение активных громкоговорителей (со встроенным усилителем) к гнездам для громкоговорителей может привести к повреждению аппарата.
- Во избежание неправильной работы аппарата не используйте встроенные в автомобиль провода громкоговорителей, если используется общий отрицательный провод (-) для правого и левого громкоговорителей.
- Не подсоединяйте друг к другу провода громкоговорителей аппарата.

**Примечание относительно подсоединения**  
Если громкоговоритель и усилитель подсоединены неправильно, на дисплее отобразится надпись "ERROR-01". В этом случае проверьте правильность подсоединения громкоговорителя и усилителя.

## Увага!

- Цей пристрій розроблено лише для роботи із джерелом постійної напруги 12 В із заземленням від'ємного полюса.
- Запобігайте попаданню проводки під гвинти або між рухомих деталей (наприклад, поруччя сидіння).
- Перед створенням підключень вимкніть запалювання автомобіля, щоб запобігти короткому замиканню.
- Підключіть кабель живлення 3 до пристрою та динаміків перед його підключенням до додаткового роз'єму живлення.
- Підключіть всі заземлені кабелі до однієї точки заземлення.
- Переконайтеся в тому, що будь-які вільні невідключені кабелі ізолювано відповідною ізоляцією стрічкою для забезпечення безпеки.

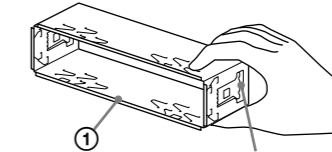
### Примітки щодо кабелю підключення живлення (жовтий)

- За підключення пристрою разом з іншими стереокомпонентами сила струму в контурі автомобіля має бути вищою суми значень сили струму, вказаної на плавких запобіжниках кожного компонента.
- Якщо сила струму в контурі автомобіля недостатньо висока, підключіть пристрій безпосередньо до акумулятора.

## Список деталей

- Цифры в списке соответствуют цифрам в инструкции.
- Кронштейн 1 и защитная манжета 2 прикручиваются до устройства перед комплектацией. Перед установлением устройства воспользуйтесь демонтажными ключами 4, чтобы отделить кронштейн 1 от устройства. Для получения дополнительной информации см. «Вид'єднання захисної манжети та кронштейна 1» на зворотному боці сторінки.
- Збережіть на майбутнє ці демонтажні ключі 4, оскільки вони потрібні для зняття пристрою з автомобіля.

**Увага!**  
Тримайте кронштейн 1 обережно, щоб уникнути пошкодження пальців.



### Примітка

Перед встановленням переконайтеся, що фіксатори з обох сторін кронштейна 1 закрутіть всередину на 2 мм. Якщо фіксатори не зікрутіть або вони знаходяться зовні, пристрій не буде встановлено належним чином і він може випасти.

## Приклад підключення

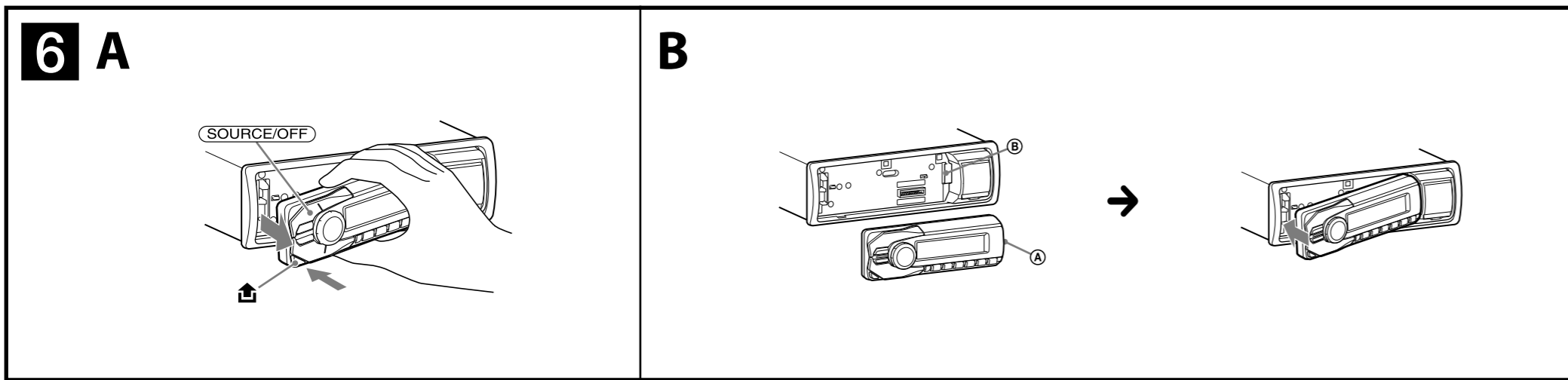
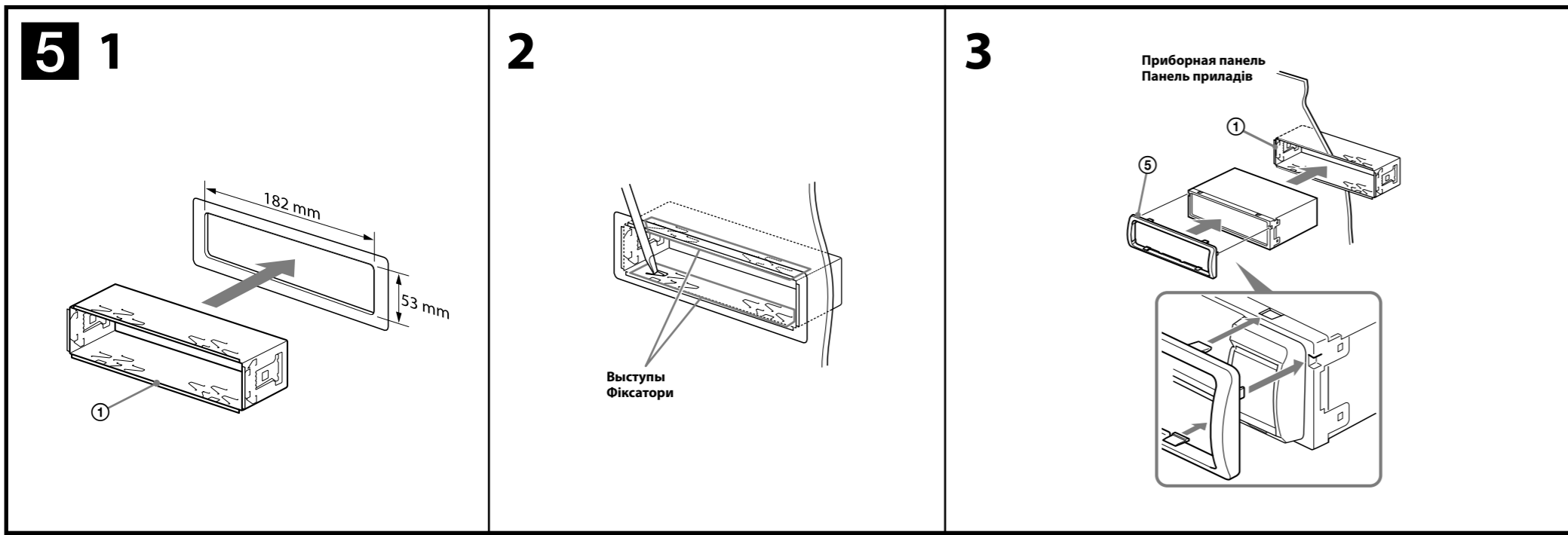
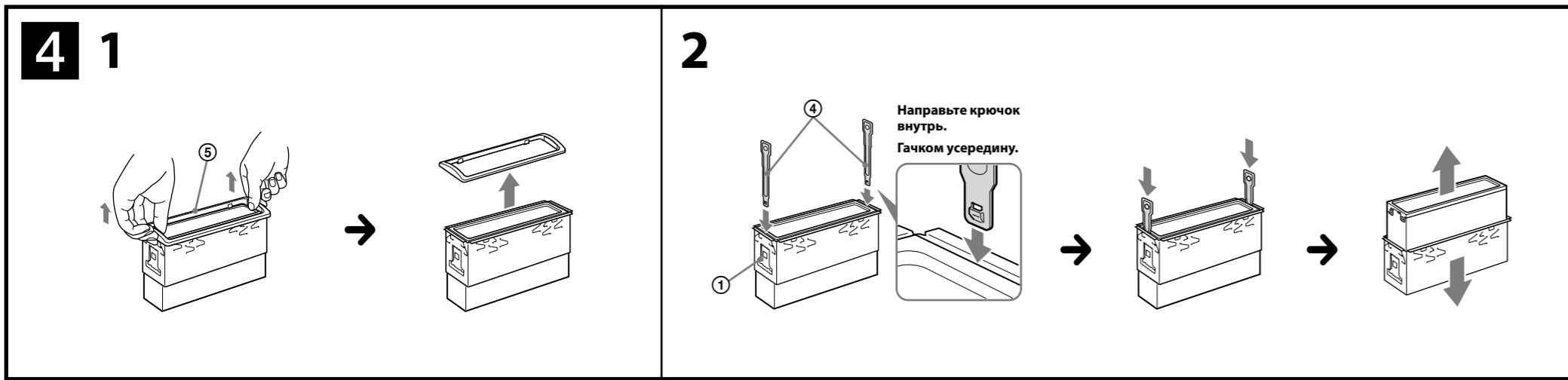
- Перед підключенням підсилювача переконайтеся, що підключено заземлений кабель.
- Сигнал сповіщення спрацює, лише якщо використовується вбудований підсилювач.

## Схема підключення

**A** Для AMP REMOTE IN додаткового підсилювача потужності  
Ця підключення використовується лише для підсилювача. Підключення будь-якої іншої системи може пошкодити пристрій.

## Увага!

- Якщо антена з електроприводом не має релейної стійки, підключення цього пристрою за допомогою кабелю живлення з комплекту 3 може пошкодити антену.
- Примітка щодо кабелю керування та кабелю постачання живлення
  - Кабель керування антеною з електроприводом (синій) постачає +12 В постійної напруги за вмикання тюнера або під час активної функції AF (Alternative Frequency) (альтернативна частота) або TA (Traffic Announcement) (повідомлення про ситуацію на дорогах).
  - Якщо ваш автомобіль оснащено вбудованою антеною FM/MW/LW на задньому/боксовому склі, підключіть кабель керування антеною (синій) або додатковий кабель підключення живлення (червоний) до роз'єму живлення наявного антенного підсилювача. Для отримання детальної інформації зверніться до свого дилера з продажу.
  - Антену з електроприводом без релейної стійки не можна використовувати з цим пристроєм.



### Меры предосторожности

- Место для установки аппарата выбирайте тщательно, чтобы он не мешал управлению автомобилем.
- Не устанавливайте аппарат там, где он будет подвержен воздействию пыли, грязи, чрезмерной вибрации или высоких температур, например в местах, попадающих под прямые солнечные лучи или находящихся вблизи вентиляционных решеток обогревателей.
- В целях обеспечения надежной и безопасной установки используйте лишь входящие в комплект монтажные детали.

### Допустимый угол установки

Установите аппарат под углом не более 45°.

### Снятие защитной манжеты и кронштейна 4

Перед установкой аппарата снимите с него защитную манжету ⑤ и кронштейн ①.

- 1 Снятие защитной манжеты ⑤.**  
Снимите защитную манжету ⑤, зацепив ее за края.
- 2 Снятие кронштейна ①.**  
① Вставьте одновременно до щелчка оба ключа для демонтажа ④ между аппаратом и кронштейном ①.  
② Потяните кронштейн ① вниз, а аппарат - вверх, чтобы отделить одно от другого.

### Пример установки 5

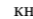
Установка аппарата в приборной панели

- Примечания**
- При необходимости отогните эти выступы наружу, чтобы обеспечить плотную подгонку (B-2).
  - Убедитесь, что 4 фиксатора, имеющиеся на защитной манжете ⑤, надежно вставлены в отверстия на аппарате (B-3).

### Порядок снятия и установки передней панели 6

Перед установкой аппарата снимите с него переднюю панель.

### 6-A Снятие панели

Прежде чем снимать переднюю панель, обязательно нажмите и удерживайте (SOURCE/OFF). Нажмите кнопку , затем снимите панель, потянув ее на себя.

### 6-B Установка панели

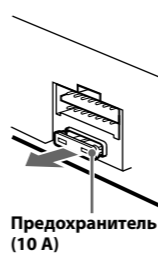
Сначала присоедините часть A передней панели к части B аппарата, как это показано на иллюстрации, а затем вдвиньте в паз левую часть панели до легкого щелчка.

### Внимание. Если в замке зажигания нет положения ACC

Задайте функцию автоматического выключения. Для получения дополнительной информации см. прилагаемые инструкции по эксплуатации. После выключения аппарата его питание будет автоматически отключено в установленное время, что предотвращает разрядку аккумулятора. Если функция автоматического выключения не задана, то при каждом выключении зажигания нажмите и удерживайте кнопку (SOURCE/OFF) до тех пор, пока дисплей не погаснет.

### Замена предохранителя

При замене предохранителей обязательно используйте только те, которые соответствуют силе тока, указанной на оригинальном предохранителе. Если перегорел предохранитель, проверьте подключение питания и замените предохранитель. Если после замены предохранитель снова перегорел, это может означать неисправность устройства. В этом случае обратитесь к ближайшему дилеру Sony.



### Заходи безпеки

- Уважно виберіть місце для встановлення, щоб пристрій не перешкодив нормальному керуванню автомобілем.
- Уникайте встановлення пристрою у місцях, що піддаються впливу пилу, бруду, надмірної вібрації або високої температури, наприклад, у місцях, на які падає пряме сонячне проміння, або біля вентиляційних отворів обігрівача.
- Для безпечного та надійного встановлення використовуйте монтажні обладнання тільки з комплекту поставки.

### Регулювання кута встановлення

Відрегулюйте кут встановлення таким чином, щоб він був не більше 45°.

### Від'єднання захисної манжети та кронштейна 4

Перед встановленням аппарата від'єднайте захисну манжету ⑤ та кронштейн ① від аппарата.

- 1 Від'єднання захисної манжети ⑤.**  
Захопіть обидва краї захисної манжети ⑤, а потім витягніть її.
- 2 Від'єднання кронштейна ①.**  
① Вставте обидва демонтажні ключі ④ разом між аппаратом і кронштейном ①, доки не пролунає клацання.  
② Потягніть кронштейн ① донизу, а потім потягніть виріб догори, щоб роз'єднати їх.

### Приклад встановлення 5


Встановлення в панель приладів

- Примітки**
- Якщо потрібно, вигніть ці выступи назовні, щоб забезпечити щільну фіксацію (B-2).
  - Переконайтеся, що 4 фіксатори на захисній манжеті ⑤ належним чином встановлені в отвори, навані в апараті (B-3).

### Порядок від'єднання і приєднання передньої панелі 6

Перед встановленням аппарата від'єднайте передню панель.

### 6-A Для від'єднання

Перш ніж від'єднати передню панель, обов'язково натисніть і утримуйте кнопку (SOURCE/OFF). Натисніть кнопку  і потягніть панель до себе.

### 6-B Для приєднання

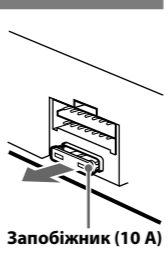
З'єднайте частину A передньої панелі з частиною B пристрою, як показано на ілюстрації, і натискайте на ліву сторону, доки панель, клацнувши, не стане на місце.

### Увага. Якщо у замку запалювання автомобіля немає положення ACC

Обов'язково налаштуйте функцію автоматичного вимкнення. Для отримання детальної інформації див. інструкції з експлуатації, які постачаються в комплекті. Після вимкнення пристрою він автоматично вимкне живлення у встановлений час, що запобігає витраті заряду акумулятора. Якщо функцію автоматичного вимкнення не встановлено, після кожного вимкнення запалювання натискайте та утримуйте (SOURCE/OFF), доки не зникне зображення на дисплеї.

### Заміна запобіжника

Замінюючи запобіжник, переконайтеся, що новий запобіжник розрахований на таку саму силу струму, як і оригінальний. Якщо запобіжник перегоріє, перевірте підключення живлення та замініть запобіжник. Якщо запобіжник перегоріє знову після заміни, причиною цього може бути внутрішня неполадка. У такому разі зверніться до найближчого дилера Sony.



### Схема подключения питания

В разных автомобилях могут использоваться разные дополнительные разъемы питания. Чтобы убедиться в правильности подсоединения, обратитесь к схеме подключения дополнительного разъема питания Вашего автомобиля. Есть три основных типа (как показано на рисунке ниже). Возможно, Вам придется поменять местами подключение красного и желтого проводов в соединительном кабеле питания стереосистемы. После проверки правильности подключения в разъемах подключите аппарат к электропитанию автомобиля. Если у Вас есть какие-либо вопросы или проблемы, связанные с подключением аппарата, которые не рассматриваются в настоящем руководстве, обратитесь за советом к дилеру автомобильной фирмы.

### Схема підключення живлення

Додоміжний роз'єм живлення може бути різним залежно від автомобіля. Перевірте схему допоміжного роз'єму живлення у своєму автомобілі, щоб вивіритися у правильності з'єднань. Існує три основні типи (показано нижче). Може знадобитися поміняти місцями положення червоного і жовтого дротів у кабелі живлення автомобільної стереосистеми. Після перевірки правильності підключення в роз'ємах, підключіть пристрій до електроживлення автомобіля. Якщо виникли запитання або проблеми з пристроєм, не описані в цій інструкції, зверніться за допомогою до дилера автомобільної компанії.

Додатковий роз'єм живлення

**a**

Красный Червоний  
Желтый Жовтий

Красный Червоний  
Желтый Жовтий

4	Желтый Жовтий	непрерывное поступление питания непрерывне постачання живлення	7	Красный Червоний	импульсный источник питания импульсне постачання живлення
---	---------------	----------------------------------------------------------------	---	------------------	-----------------------------------------------------------

**b**

Красный Червоний  
Желтый Жовтий

Красный Червоний  
Желтый Жовтий

4	Желтый Жовтий	импульсный источник питания импульсне постачання живлення	7	Красный Червоний	непрерывное поступление питания непрерывне постачання живлення
---	---------------	-----------------------------------------------------------	---	------------------	----------------------------------------------------------------

**c**

Красный Червоний  
Желтый Жовтий

Красный Червоний  
Желтый Жовтий

автомобиль не имеет положения ACC  
автомобіль не має положення ACC