

STR-DA5800ES

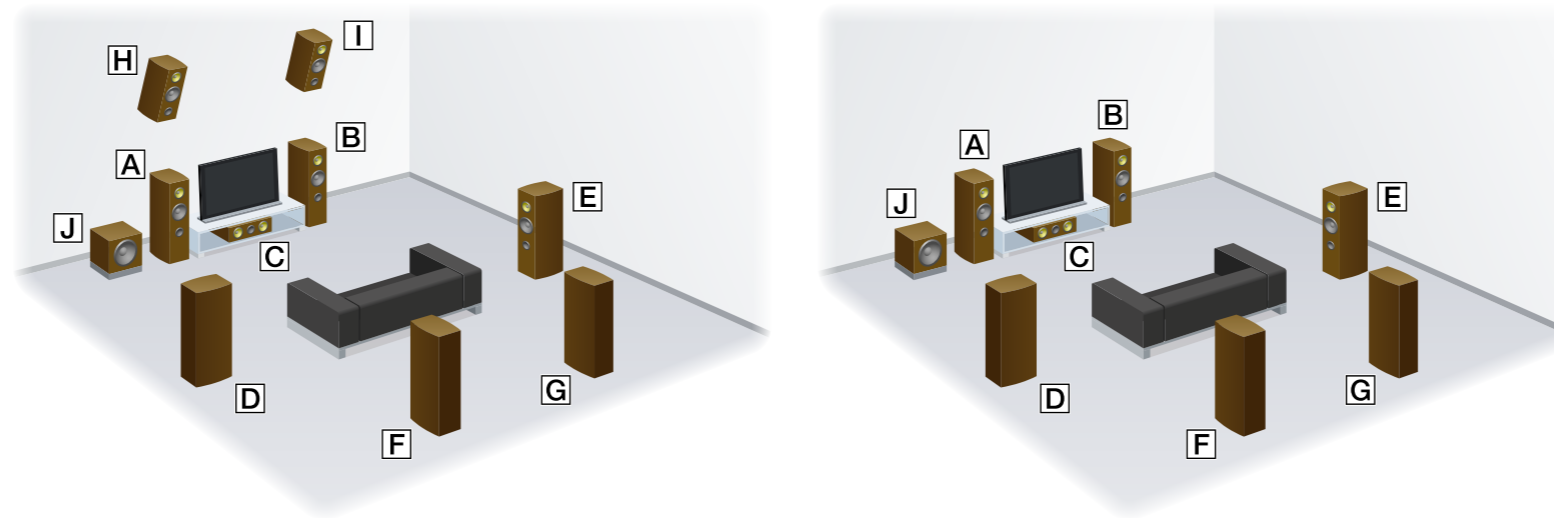
Руководство по быстрой установке

В данном "Руководстве по быстрой установке" описан порядок подключения колонок, сабвуфера, монитора и Blu-ray Disc-плеера, который обеспечивает воспроизведение многоканального окружающего звука. Подробнее см. Инструкцию по эксплуатации, которая прилагается к ресиверу.



# 1 Установка громкоговорителей

На рисунке слева показан пример 9.1-канальной системы колонок, в которой используются 9 колонок (передние, передние высокорасположенные, окружающего звучания, заднего окружающего звучания и центральная) и один сабвуфер. На рисунке справа показан пример 7.1-канальной системы колонок, в которой используются 7 колонок (передние, окружающего звучания, заднего окружающего звучания и центральная) и один сабвуфер.



- A** Передняя левая колонка
- B** Передняя правая колонка
- C** Центральная колонка
- D** Левая колонка окружающего звучания
- E** Правая колонка окружающего звучания
- F** Левая задняя колонка окружающего звучания
- G** Правая задняя колонка окружающего звучания
- H** Левая высокорасположенная колонка
- I** Правая высокорасположенная колонка
- J** Сабвуфер

1 Установка громкоговорителей

2 Подсоединение громкоговорителей

3 Подключение монитора

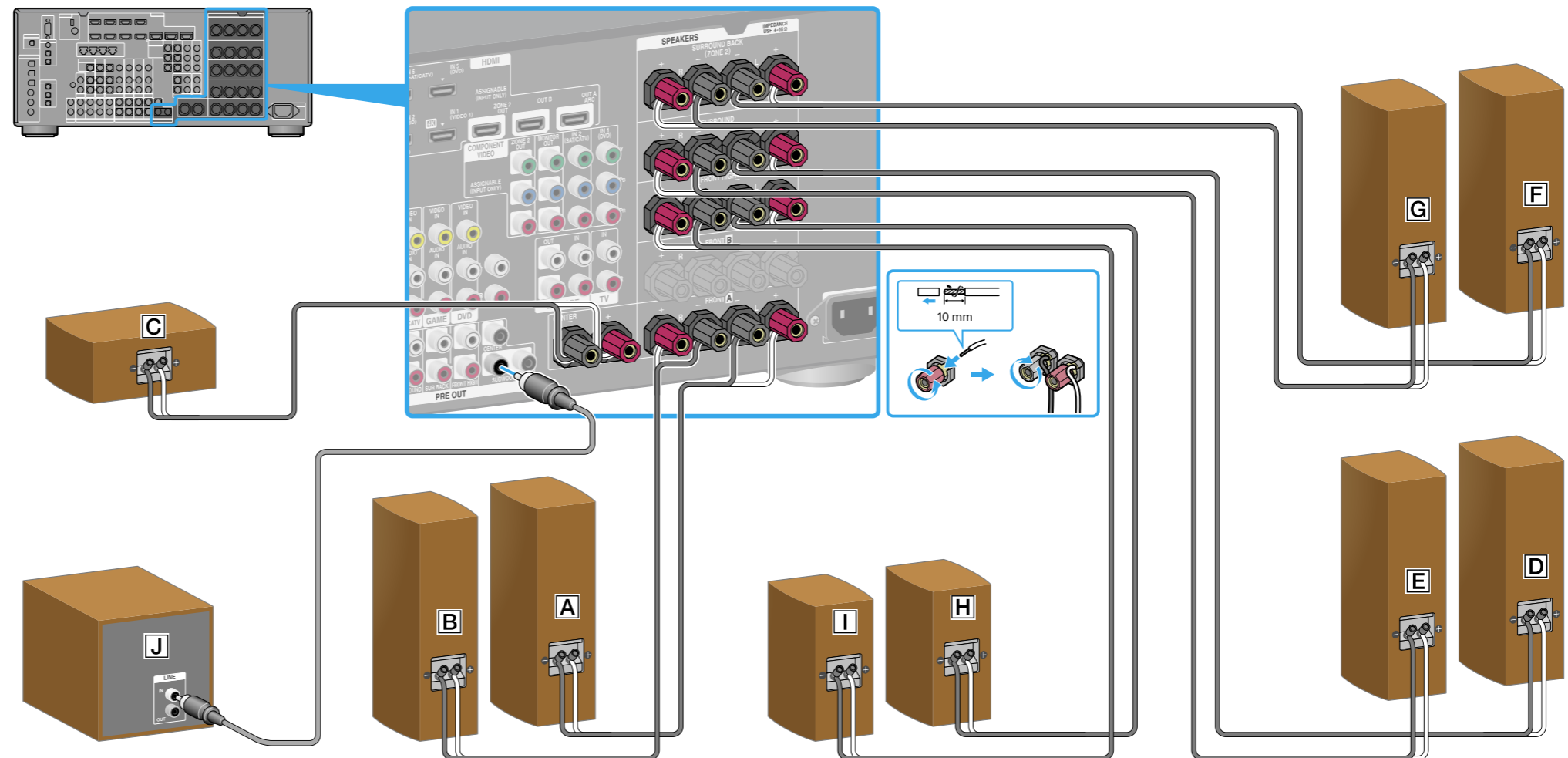
4 Подключение Blu-ray Disc-плеера

5 Подсоединяйте все сетевые шнуры в последнюю очередь

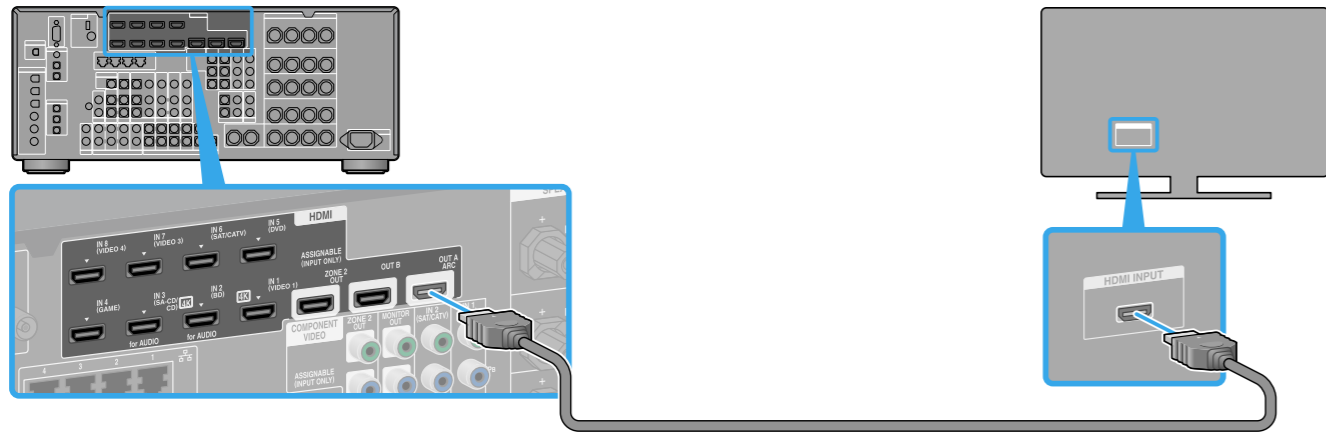
6 Включение ресивера

7 Настройка ресивера

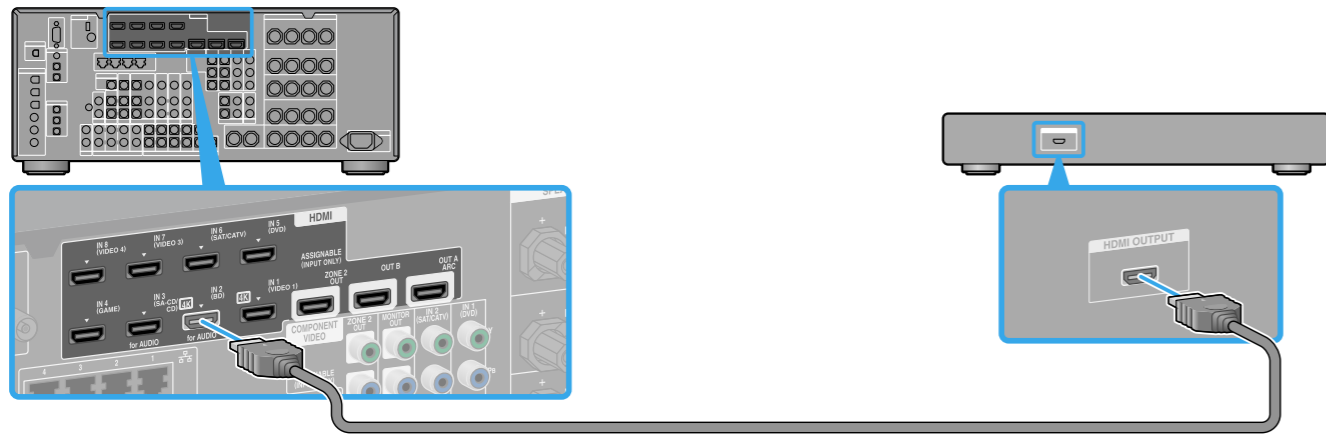
# 2 Подсоединение громкоговорителей



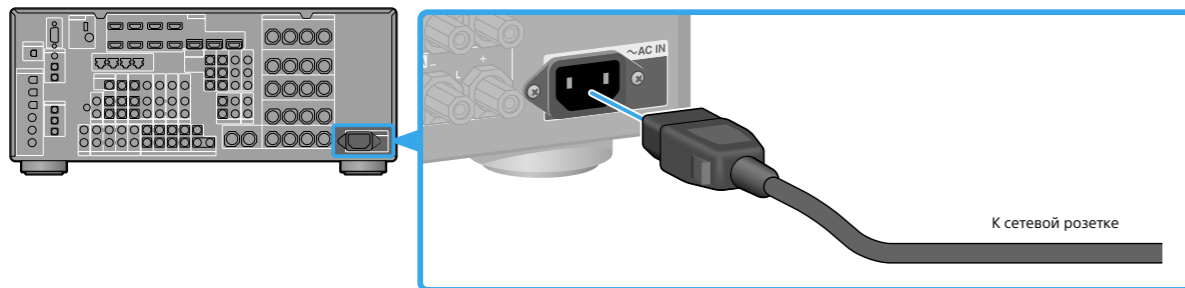
### 3 Подключение монитора



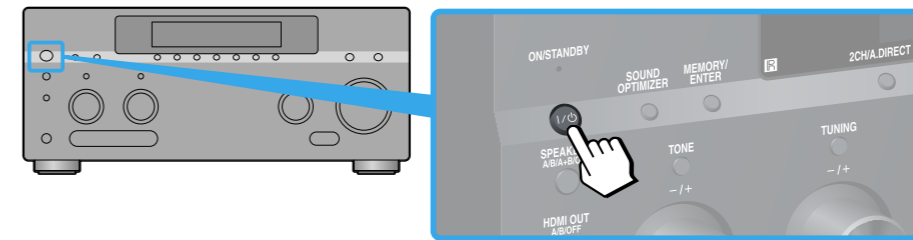
### 4 Подключение Blu-ray Disc-плеера



### 5 Подсоединяйте все сетевые шнуры в последнюю очередь

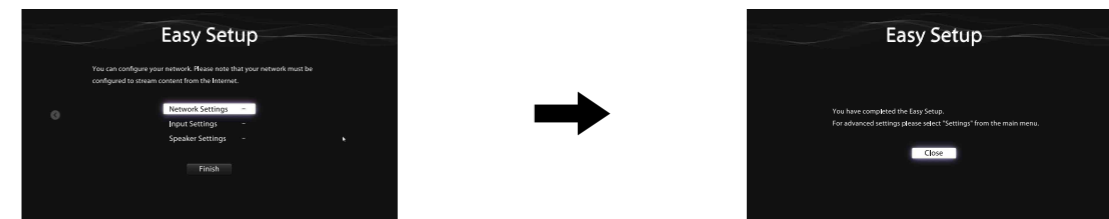


### 6 Включение ресивера



### 7 Настройка ресивера

Переключите телевизор на вход, к которому подключен ресивер. При первом включении ресивера на экране телевизора отображается Лицензионное соглашение с конечным пользователем. Примите условия Лицензионного соглашения, после чего появится экран Easy Setup; затем выполните настройку ресивера, следуя инструкциям на экране Easy Setup.

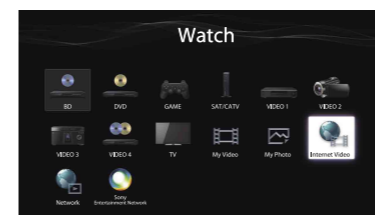


**Выполнив действия, содержащиеся в шагах 1–7, начните воспроизведение на Blu-ray Disc-плеере.**

#### Примечания

- Перед тем как начать работу с ресивером, сначала обязательно нажмите кнопку AMP на пульте дистанционного управления. В противном случае последующие команды не будут адресованы ресиверу.
- Настройте Blu-ray Disc-плеер на вывод многоканальных аудиосигналов. При работе с Blu-ray Disc-плеером Sony убедитесь, что для параметров "Audio (HDMI)", "DSD Output Mode", "Dolby Digital/DTS", "Dolby Digital" и "DTS" установлены соответственно значения "Auto", "On", "Bitstream", "Dolby Digital" и "DTS" (по состоянию на 1 августа 2012 г.).

**При помощи ресивера можно легко воспроизводить контент Интернет-видео.**



Выполнив изображенные выше соединения и настройки, в случае подключения ресивера к маршрутизатору с помощью кабеля LAN можно просматривать Интернет-видео, просто выбирая необходимый контент. Подробнее о подключении кабеля LAN см. раздел "5: Подключение к локальной сети" Инструкции по эксплуатации, которая прилагается к ресиверу. Подробнее о выполнении данной операции см. раздел "Интернет-видео" Инструкции по эксплуатации, которая прилагается к ресиверу.