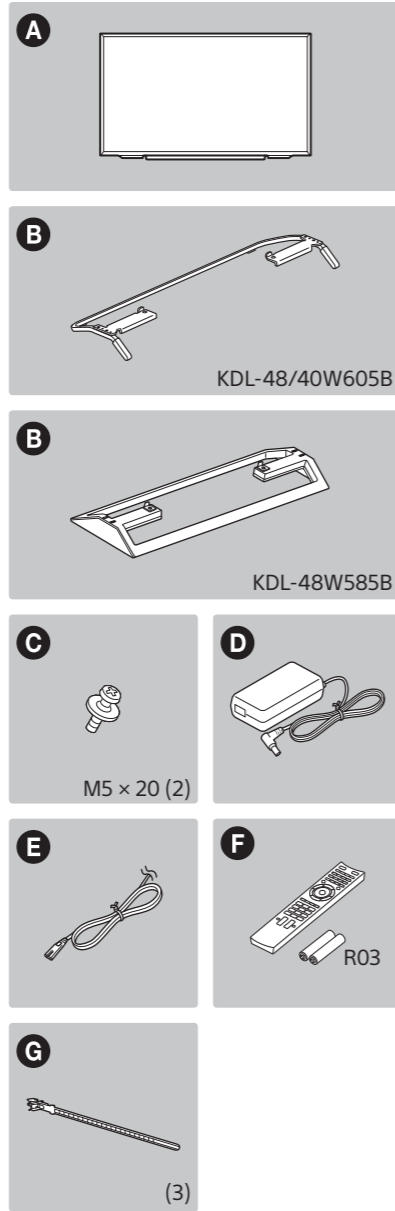


SONY®

Television

# Quick Start Guide

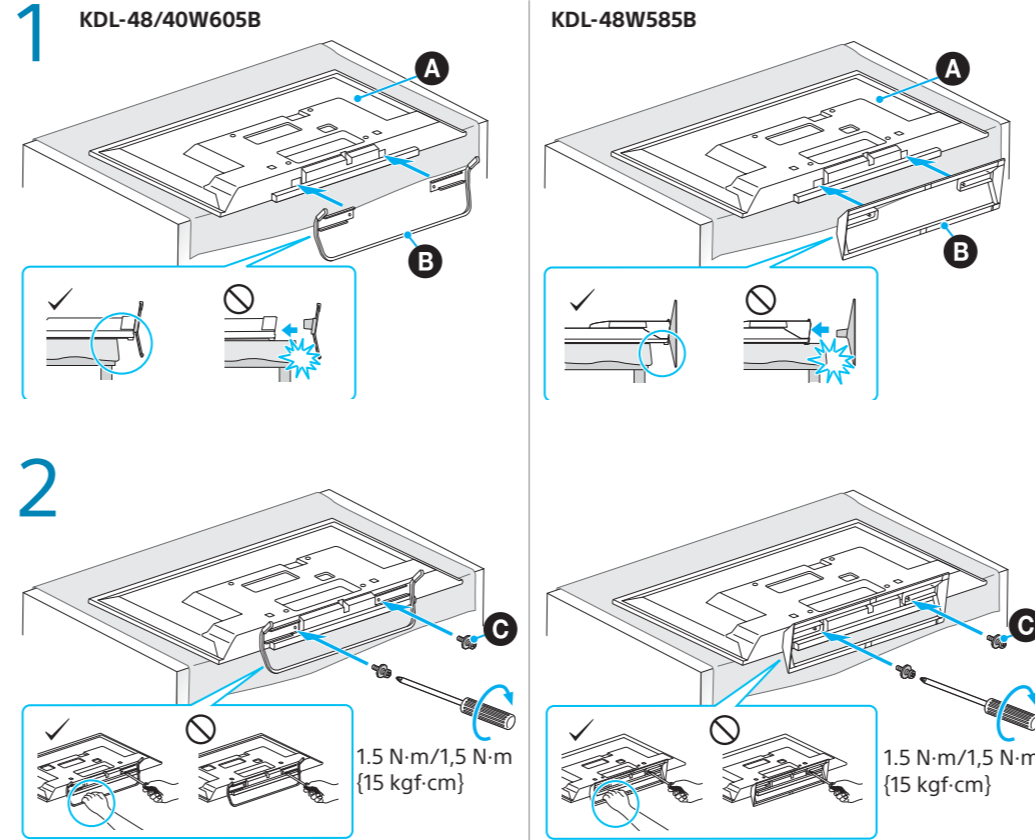
Краткое руководство RU  
Короткий посібник UA



Название продукта: Телевизор  
Назва виробу: Телевізор

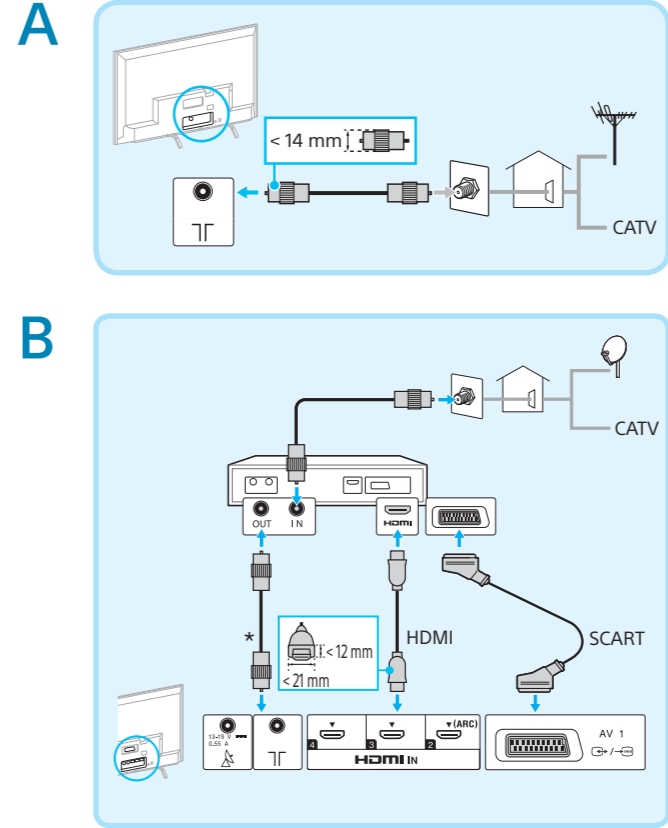
BRAVIA

KDL-48W605B / 48W585B / 40W605B



**Перед** транспортировкой телевизора см. раздел "Сведения по безопасности" в документе "Справочное руководство".

**Перед** перемещением телевизора ознакомьтесь с інформацією в Довіднику, розділ «Відомості з безпеки».

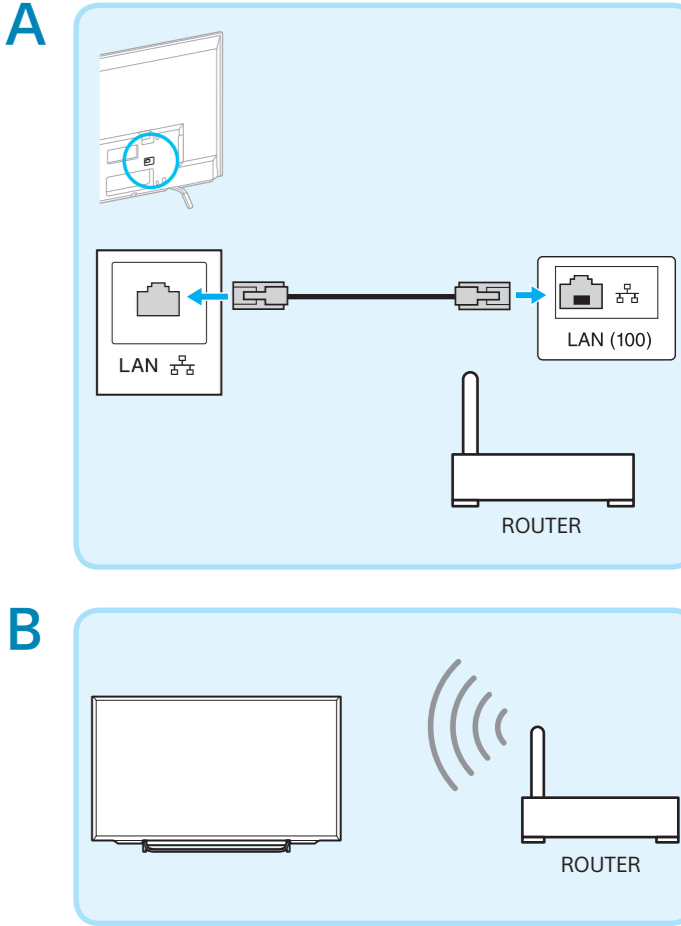


**Подключения:** для антенны или кабеля (A), при наличии кабельной/спутниковой приставки (B). Выберите подключение HDMI или SCART.

\* Приставку с функцией записи подключите ТГ для приема кабельного вещания и к для приема спутникового вещания дополнительно.

**Підключення** для ефірної чи кабельної антени (A), з кабельним/спутниковим декодером (B). Виберіть підключення HDMI або SCART.

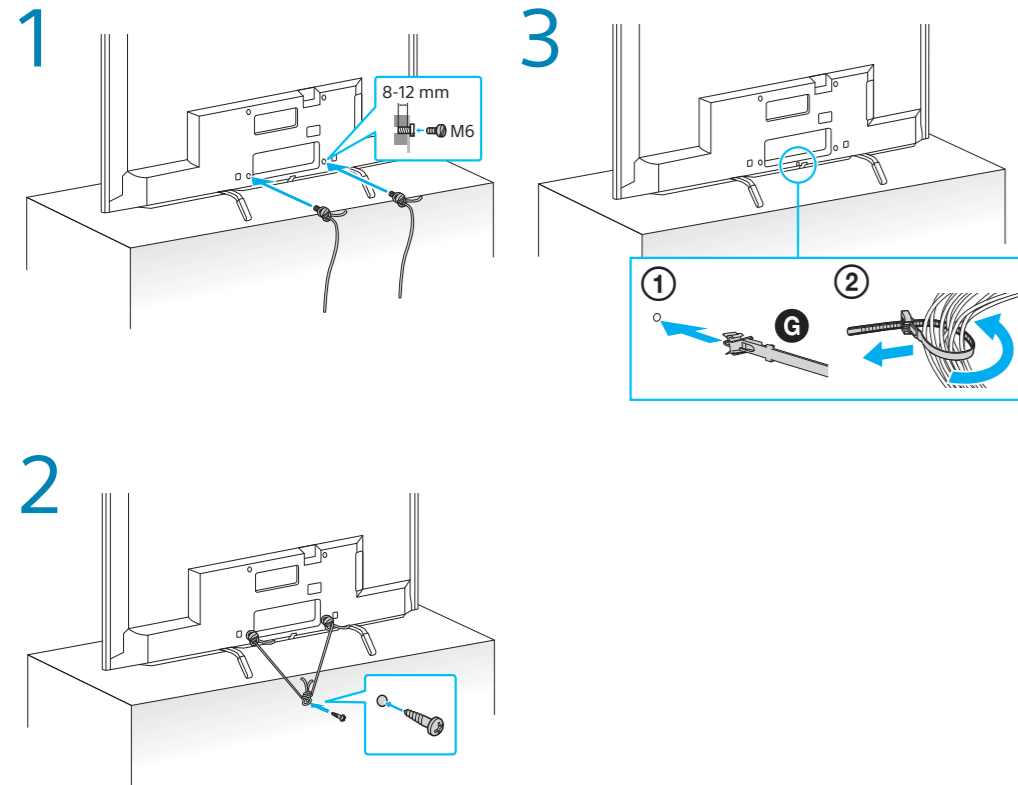
\* Декодер із функцією записування: підключіть до гнізда ТГ для кабельного телебачення і додатково до гнізда для спутникового телебачення.



**Подключение** к Интернету: проводное (используйте сетевой кабель категории 7) (A), беспроводное (B). Для получения информации о настройках маршрутизатора обратитесь к производителю или см. руководство, прилагаемое к маршрутизатору.

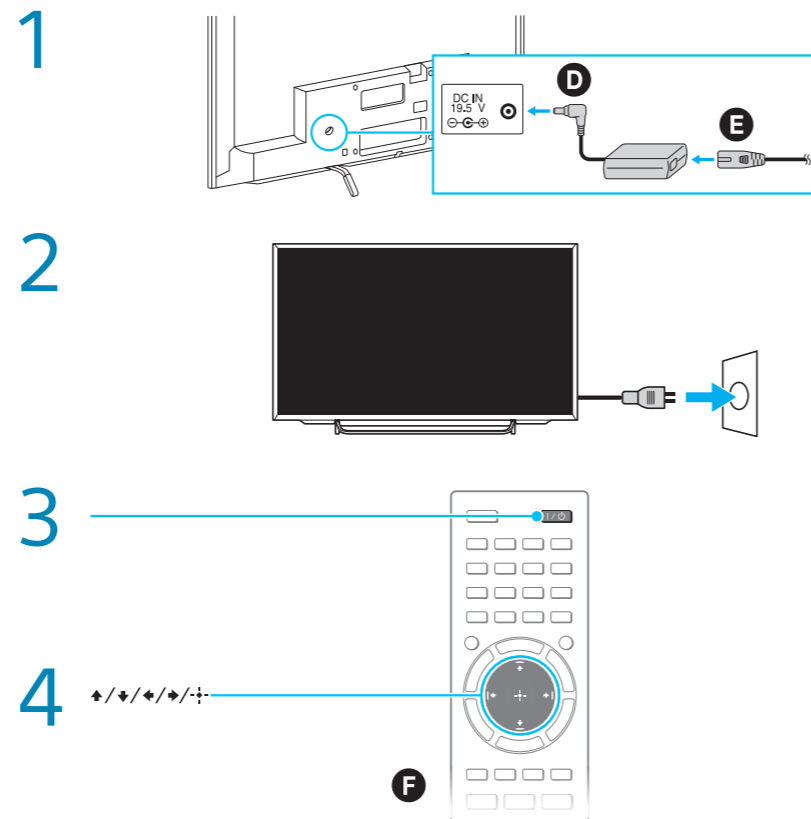
**Підключення** до Інтернету: дротове (використовуйте кабель LAN категорії 7) (A), бездротове (B). Параметри маршрутизатора шукайте в посібнику з його експлуатації або звертайтеся до виробника.





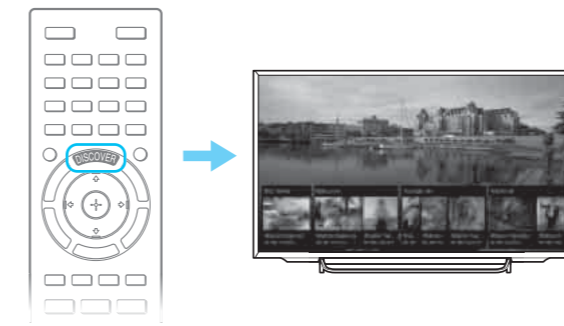
**Установка:** Не прокладывайте кабель питания вместе с другими кабелями.

**Встановлення:** Не кладіть кабель живлення з іншими кабелями.



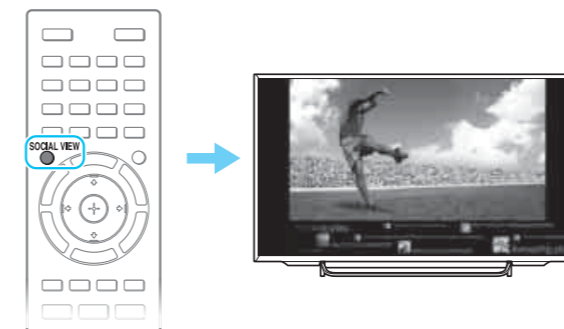
**Выполните** экранные начальные настройки.

**Дотримуйтеся** інструкцій початкового налаштування, що відображаються на екрані.



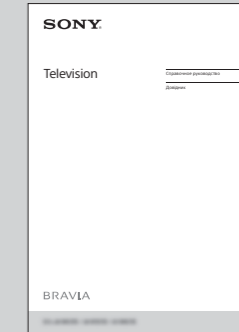
**Нажмите** кнопку DISCOVER для поиска содержимого (например, телевизионных программ, интернет-содержимого и т.д.). Содержимое, отображаемое при выполнении операции Discover, зависит от модели/региона/страны.

**Натисніть** DISCOVER, щоб виконати пошук матеріалу (телепередачі, інтернет-вміст тощо). Матеріали, що відображаються у вікні Discover, залежать від моделі телевізора, країни та регіону.



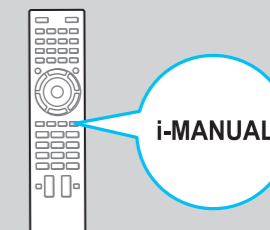
**Нажмите** кнопку SOCIAL VIEW, чтобы поговорить с друзьями во время просмотра телевизора. Доступность функций социального просмотра может отличаться в зависимости от модели телевизора/региона/страны.

**Натисніть** SOCIAL VIEW, щоб спілкуватися з друзями під час перегляду телевізора. Перелік доступних функцій соціальних мереж залежить від країни, регіону і моделі телевізора.



**Справочное** руководство : разделы "Сведения по безопасности", "Другие подключения", "Поиск неисправностей", "Технические характеристики"

**Довідник** : Відомості з безпеки, Інші підключення, Усунення несправностей, Технічні характеристики



**i-Manual** : информация об использовании всех функций телевизора

**i-Manual** : інформація про використання всіх функцій телевізора

<http://support.sony-europe.com/>