

# Quick Start Guide

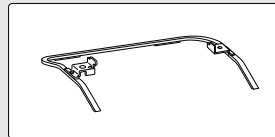
Краткое руководство RU  
Короткий посібник UA

## BRAVIA

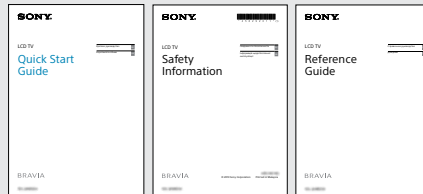
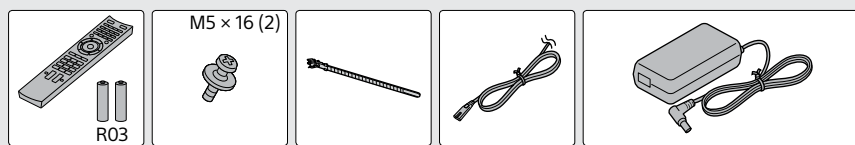
KDL-24W605A



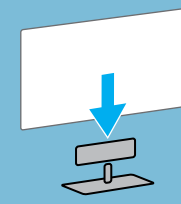
4-562-919-13(1)  
© 2015 Sony Corporation Printed in Malaysia



(KDL-24W605A)

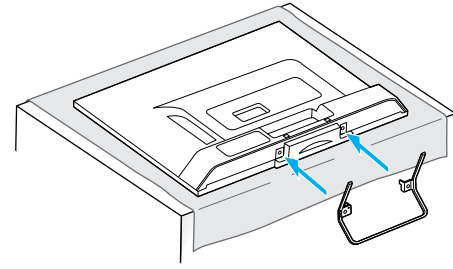


Название продукта: ЖК ТЕЛЕВИЗОР  
Назва виробу: РК ТЕЛЕВІЗОР



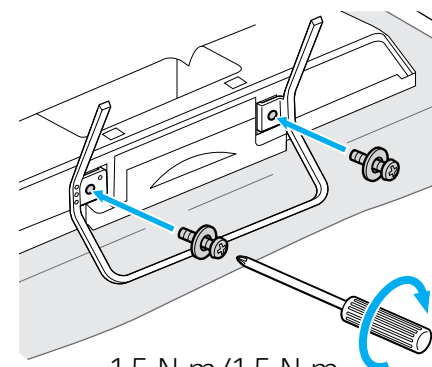
1

KDL-24W605A

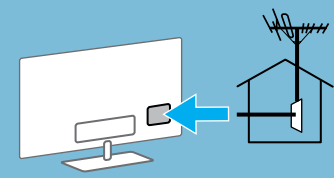


2

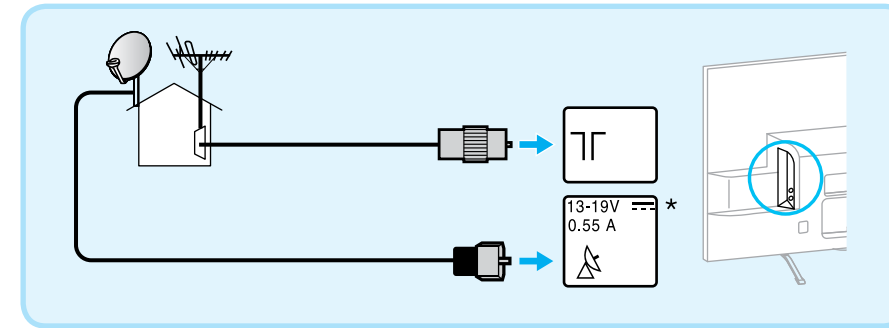
KDL-24W605A



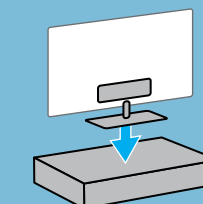
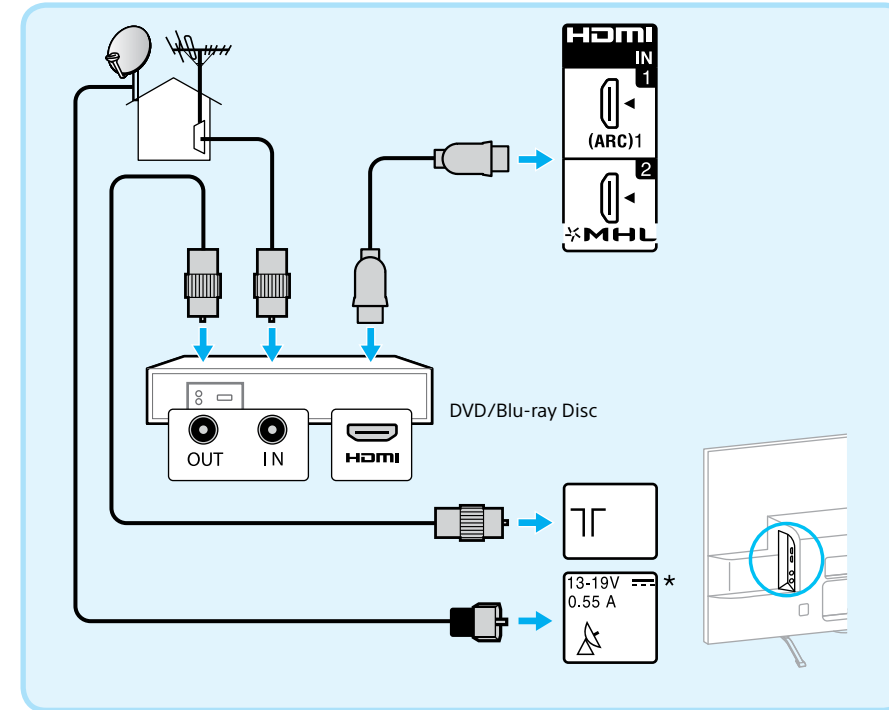
1.5 N·m/1,5 N·m  
{15 kgf·cm}



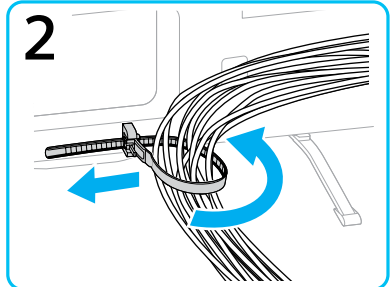
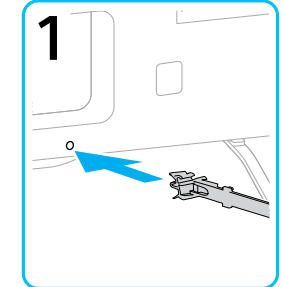
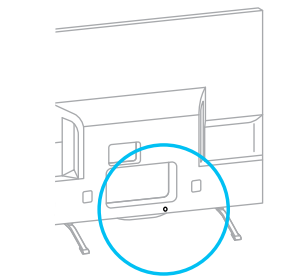
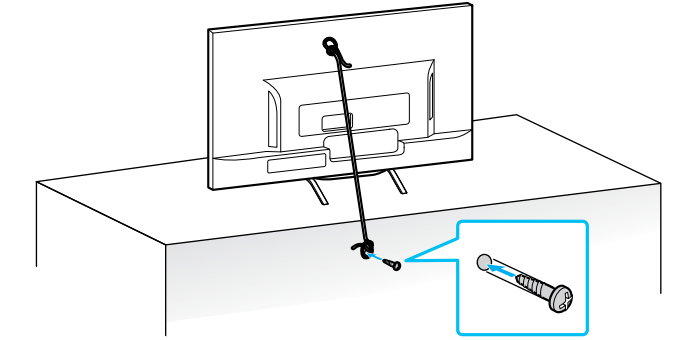
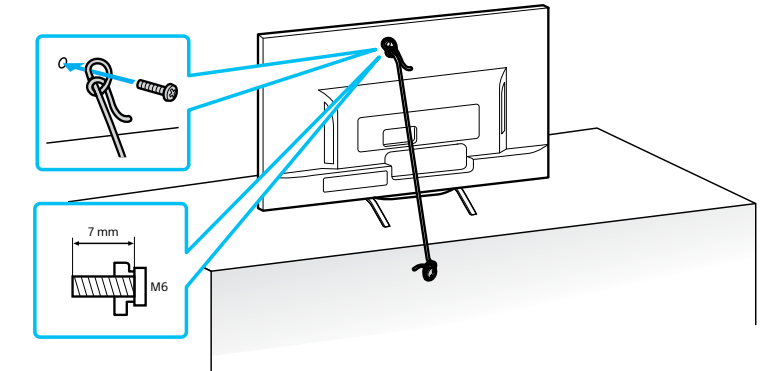
A



B



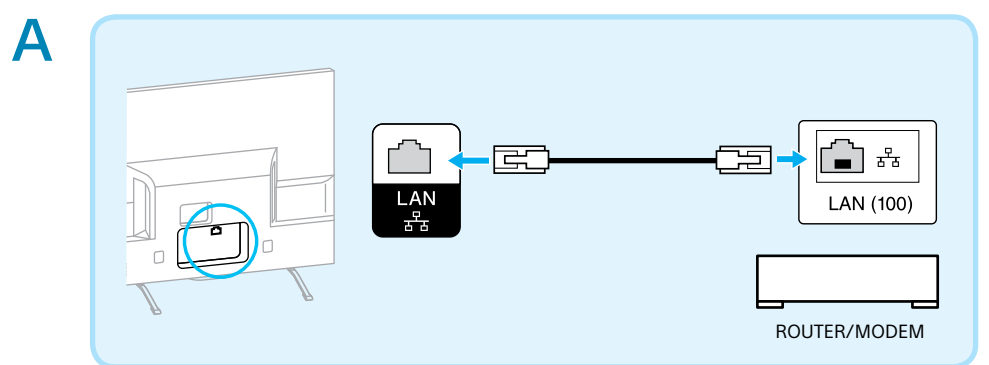
KDL-24W605A



**Подключения** (кабели не прилагаются); (A) подключение антенны, (B) подключение антенны и аудио-/видеоустройства через высокоскоростной кабель HDMI для передачи видео и аудио высокого качества. Для получения дополнительной информации о подключениях см. руководство i-Manual.  
(\* Возможность подключения спутниковой антенны зависит от телевизора.)

**Підключення** (кабелі не входять до комплекту); (A) підключення антени, (B) підключення антени й аудіовізуального пристрою за допомогою кабелю High Speed HDMI для високоякісного відтворення відео та звуку. Додаткову інформацію про підключення див. у посібнику i-Manual.  
(\* Можливість підключення супутникової антени залежить від моделі телевізора.)

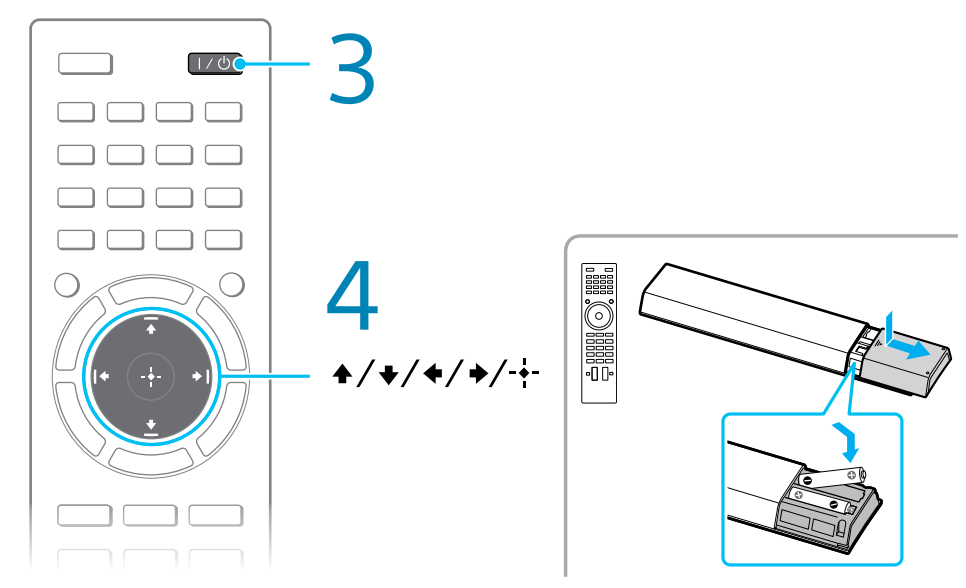
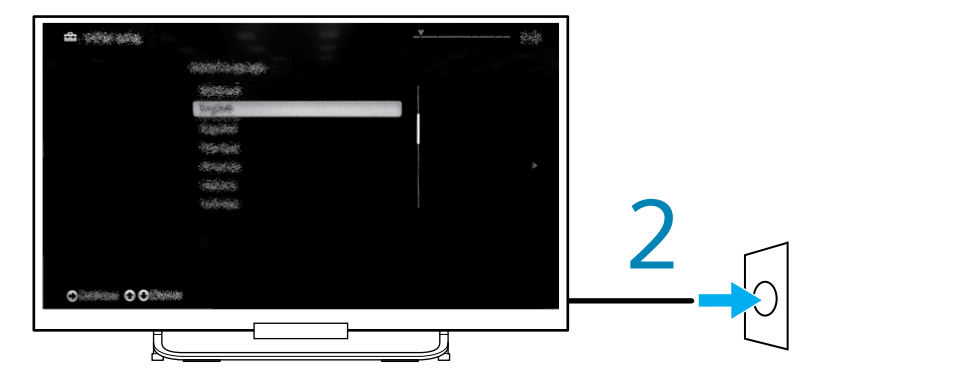
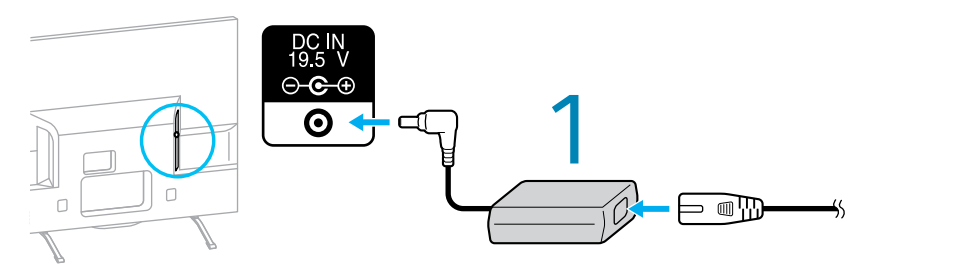
**Защита** от опрокидывания (шнур и винты не прилагаются) и группирование кабелей.  
**Захист** телевізора від перекидання (шнур і гвинти не входять до комплекту), зв'язування кабелів.



[www.sony.eu/support](http://www.sony.eu/support)

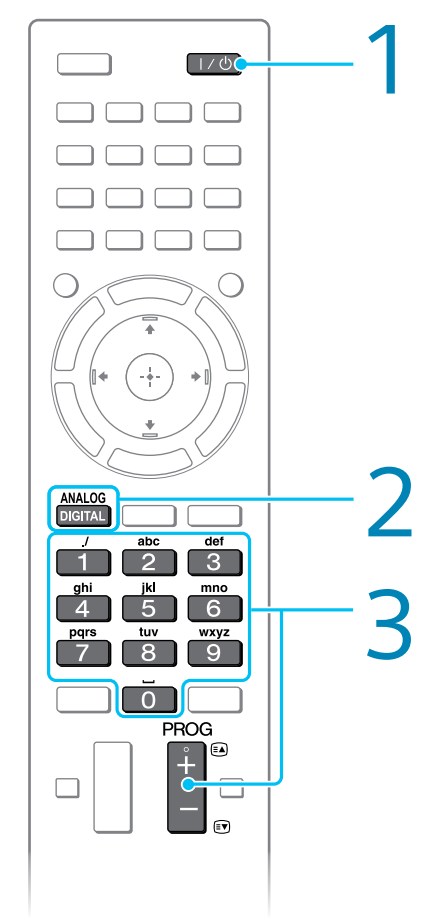
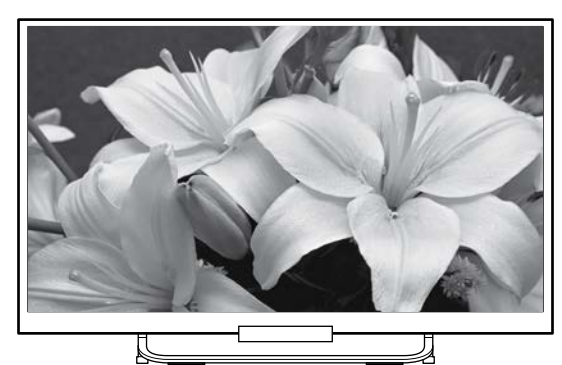
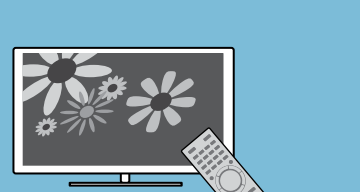
**Доступно** проводное (A) и беспроводное (B) подключение к Интернету. Используйте кабель категории 7 (не прилагается). Для получения дополнительной информации посетите наш веб-сайт.

**Підтримується** дротове (A) і бездротове (B) підключення до Інтернету. Використовуйте кабель категорії 7 (не додається). Додаткову інформацію див. на нашому веб-сайті.

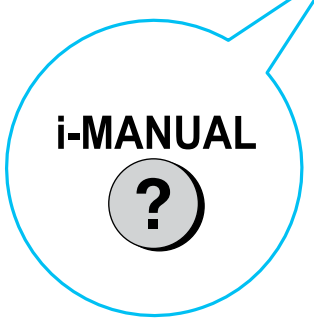
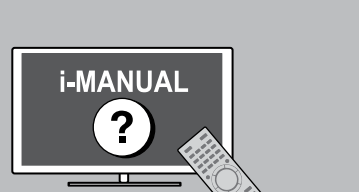


**Підсоединіть** кабель питания к адаптеру переменного тока и подключите кабель постоянного тока к гнезду DC IN (1). Затем подключите телевизор к настенной розетке (2). Включите его (3). Чтобы подготовить телевизор к использованию, выполните первоначальные настройки (4), отображаемые на экране.

**Підключіть** кабель живлення до адаптера змінного струму і вставте штекер кабелю постійного струму в гніздо DC IN (1). Потім підключіть телевизор до електричної розетки (2). Увімкніть прилад (3). Виконайте початкове налаштування, щоб підготувати телевизор до використання (4).



**Просмотр** телевизора Включите телевизор (1). Выберите режим (2). Выберите канал (3).  
**Перегляд** телевизора Увімкніть прилад (1). Виберіть режим (2). Виберіть телевізійний канал (3).



[www.sony.eu/support](http://www.sony.eu/support)

**Данное** краткое руководство позволяет экономить бумагу. Чтобы сохранить природные ресурсы, компания Sony больше не печатает руководства полностью, благодаря чему значительно сокращается количество используемой бумаги. Полные инструкции по эксплуатации и другую информацию можно найти в электронных руководствах (i-Manual) или в Интернете.

**Цей** короткий посібник допомагає заощаджувати папір. Задля збереження природних ресурсів компанія Sony відмовилась від виготовлення повних друкованих посібників, різко скоротивши витрати паперу. Незважаючи на це, ви завжди можете знайти докладні інструкції та іншу потрібну інформацію в електронному посібнику (i-Manual) та на нашому веб-сайті.