

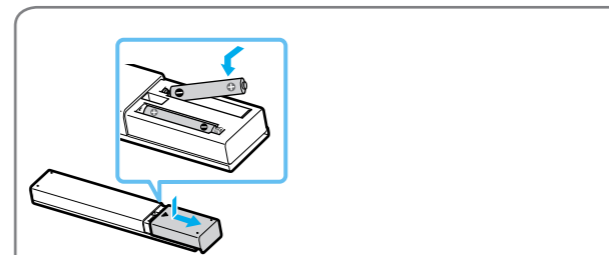
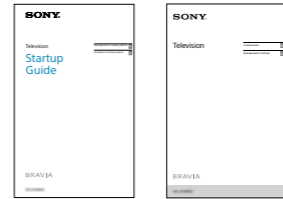
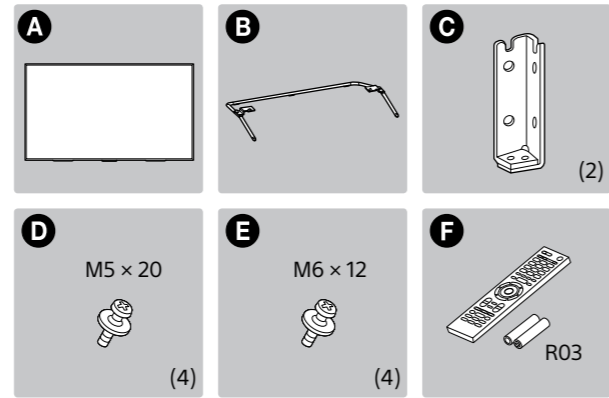
SONY

Television

Startup Guide

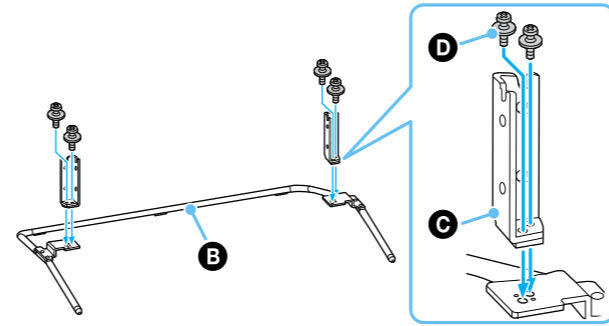
Руководство по началу работы RU

Посібник із початку роботи UA

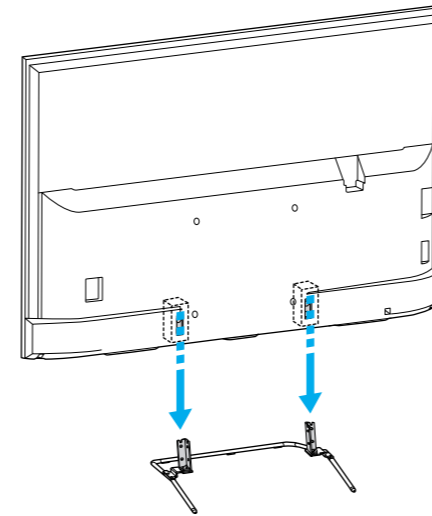


Название продукта: Телевизор Назва виробу: Телевизор

1

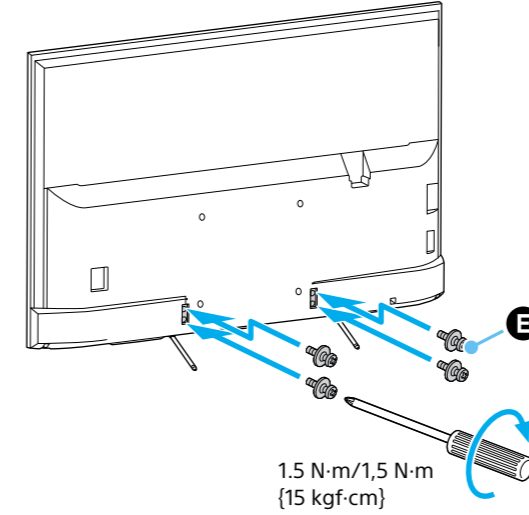


2



Перед транспортировкой телевизора см. раздел "Сведения по безопасности" в документе "Справочное руководство".

3

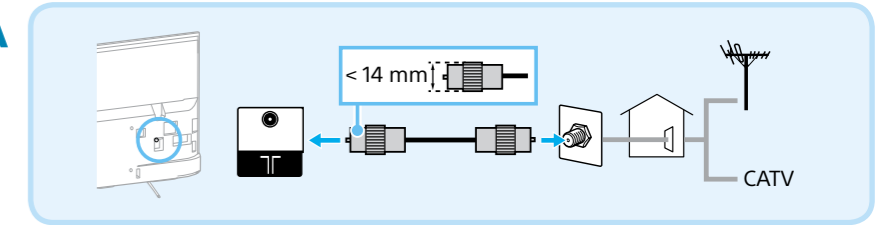


Перед транспортуванням телевизора ознайомтеся з інформацією в Довіднику, розділ «Інформація щодо безпечної експлуатації».

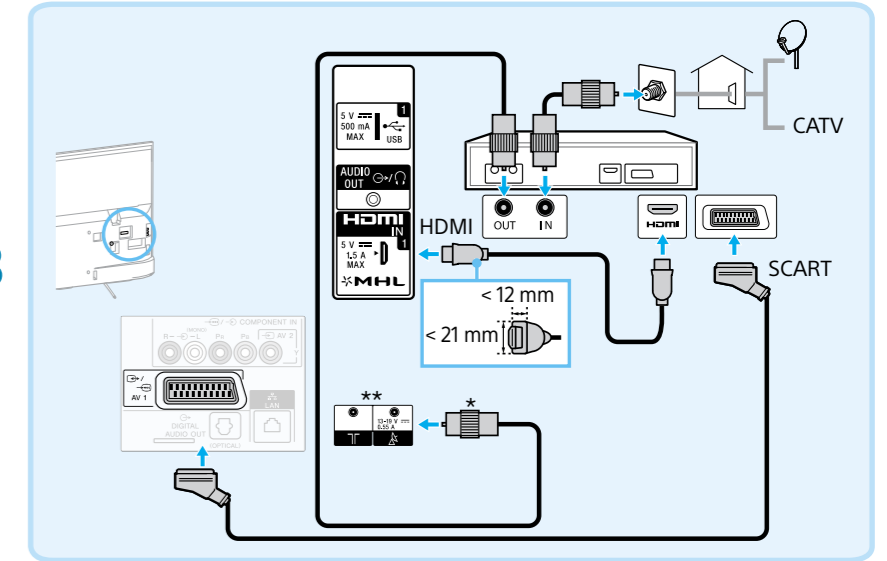
BRAVIA

KDL-65W855C

A



B

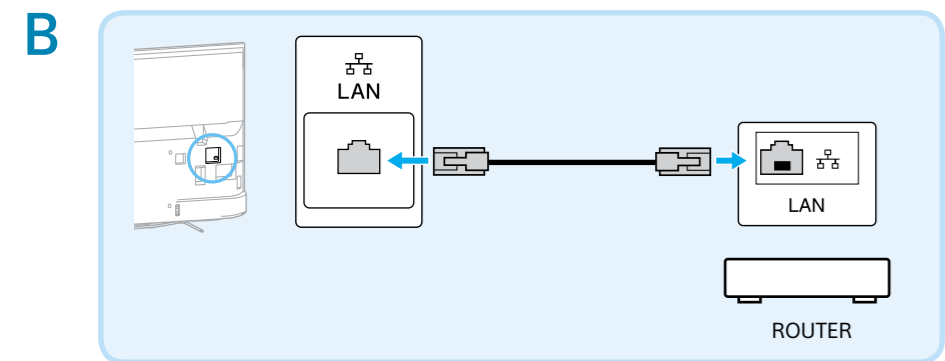
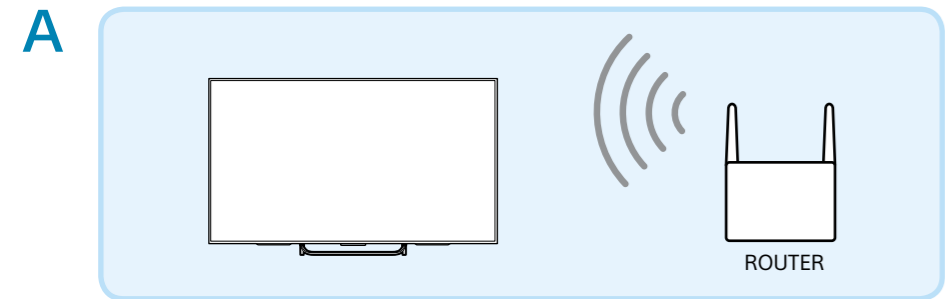


Подключения: для антенны или кабеля (A), при наличии кабельной/спутниковой приставки (B). Выберите подключение HDMI или SCART.
* Приставку с функцией записи подключите для приема кабельного вещания и для приема спутникового вещания дополнительно.
** Возможность подключения спутниковой антенны зависит от телевизора.

Підключення для ефірної чи кабельної антени (A), з кабельним/спутниковим декодером (B). Виберіть підключення HDMI або SCART.
* Декодер із функцією записування: підключіть до гнізда для кабельного телебачення і додатково до гнізда для супутникового телебачення.
** Наявність супутникової антени залежить від моделі телевизора.

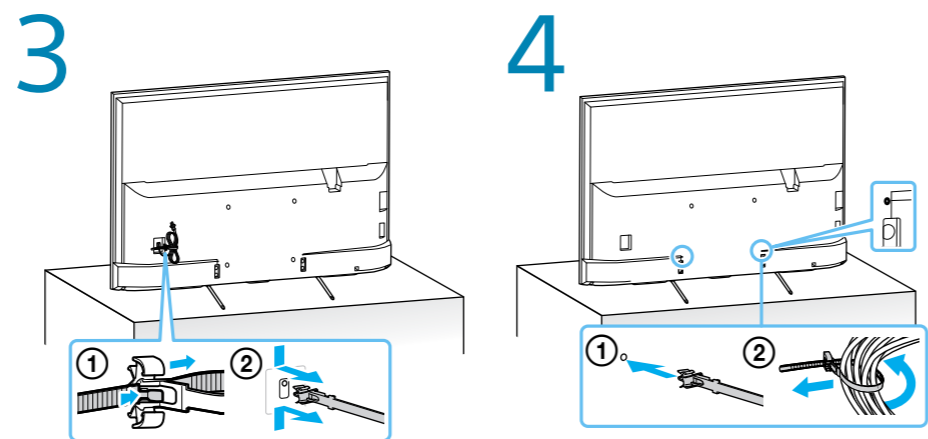
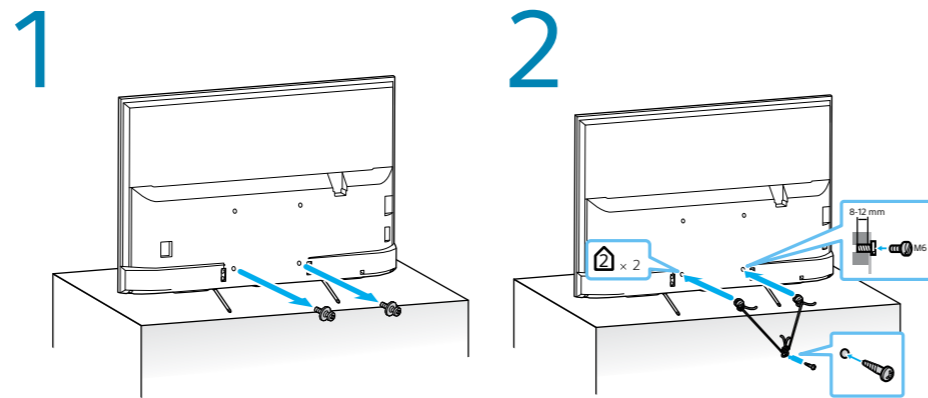


© 2015 Sony Corporation 4-568-372-11(1)



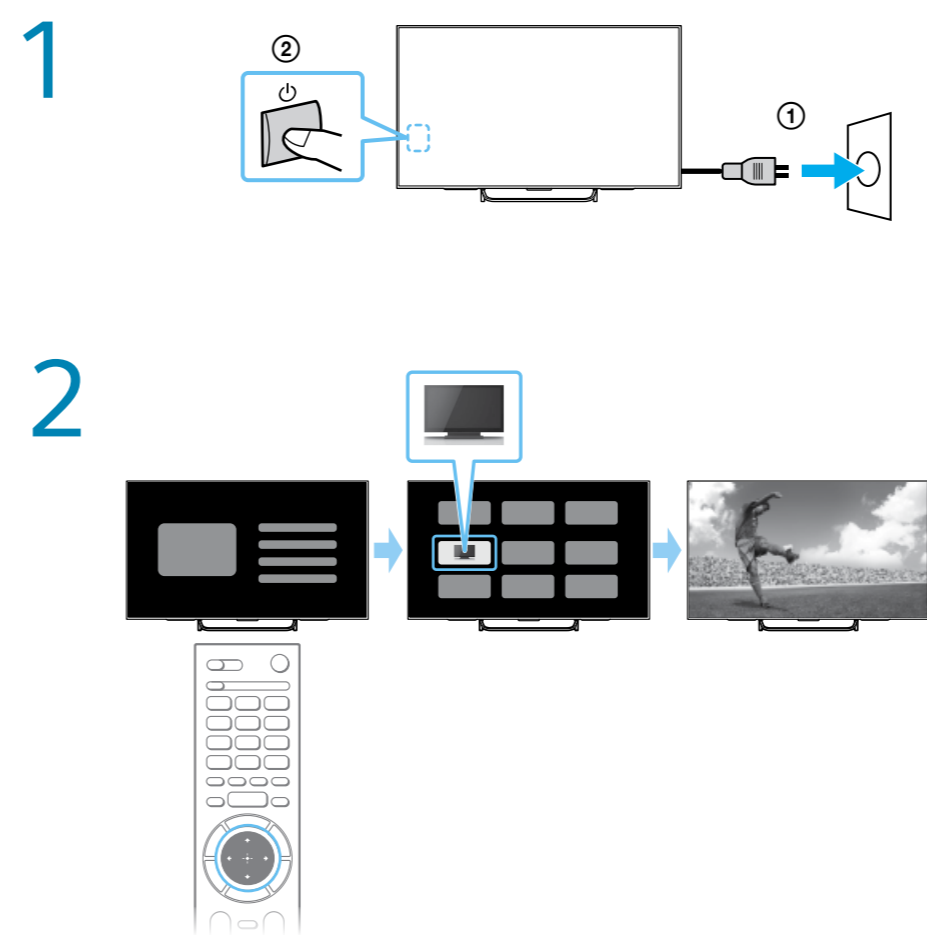
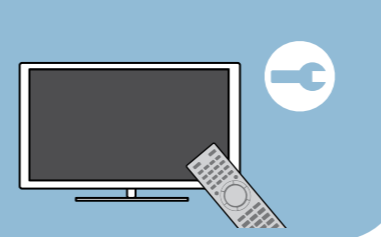
Подключение к Интернету проводное (используйте сетевой кабель категории 7) (A), беспроводное (B). Для получения информации о настройках маршрутизатора см. руководство, прилагаемое к маршрутизатору.

Підключення до Інтернету дротове (використовуйте кабель LAN категорії 7) (A), бездротове (B). Параметри маршрутизатора шукайте в посібнику з експлуатації, що додається.



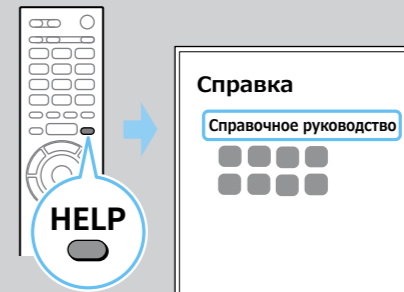
Установка Не прокладывайте кабель питания вместе с другими кабелями.

Встановлення Не кладіть кабель живлення з іншими кабелями.



Включите телевизор и выполните первоначальную настройку.

Увімкніть телевизор і виконайте початкове налаштування.



http://rd1.sony.net/help/tv/caep1/h_eu/

Справочное руководство : информация об использовании функций телевизора. Доступно как на телевизоре, так и в Интернете.

Довідка : інформація про використання функцій телевізора. Доступна в телевізорі та в Інтернеті.



http://rd1.sony.net/help/tv/caep2/h_eu/

Руководство по настройке Android TV: Доступно в Интернете.

Посібник із налаштування телевізора Android: Доступно в Інтернеті.