

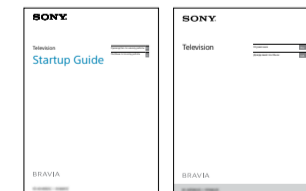
BRAVIA

KD-65X9005C / 55X9005C



© 2015 Sony Corporation 4-568-822-11(1)

A [Image of TV screen]	B [Image of stand]	C [Image of stand]	D M5 x 10 (4)	E KD-55X9005C (2)
F M6 x 32 KD-65X9005C (2) KD-55X9005C (4)	G KD-55X9005C	H [Image of stand]	I [Image of stand]	J [Image of stand]
K (3)	L R03	M R03	N Protective 3D (2)	O (2)



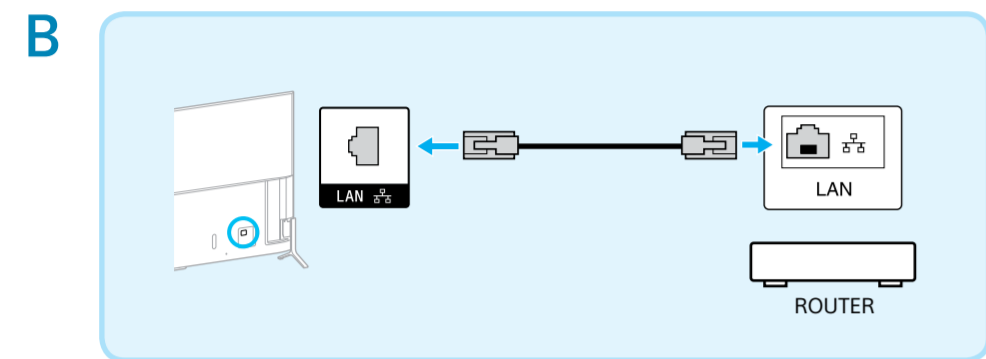
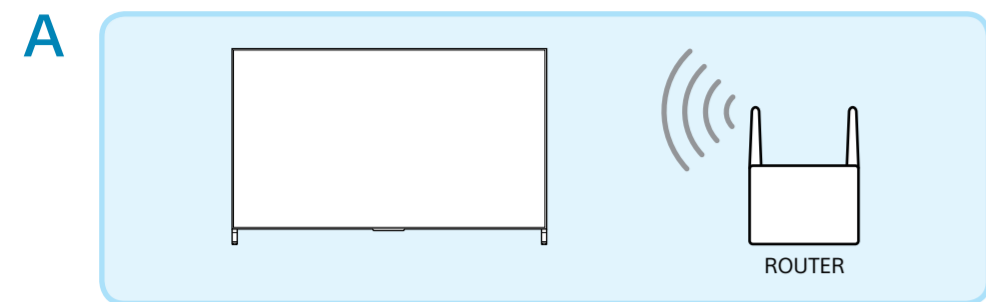
Назва продукту: Телевізор	Назва виробу: Телевізор

Перед транспортуванням телевізора см. розділ "Сведения по безопасности" в документе "Справочное руководство".
Чтобы изменить положение настольной подставки, см. документ Справочник.

Перед транспортуванням телевізора ознайомтеся з інформацією в Довіднику, розділ «Інформація щодо безпечної експлуатації».
Інструкції з перестановки настільної підпори читайте в Довідковому посібнику.

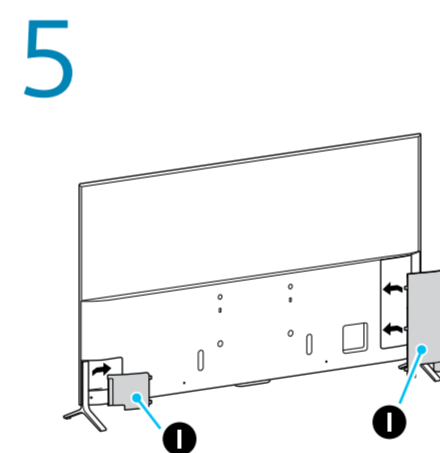
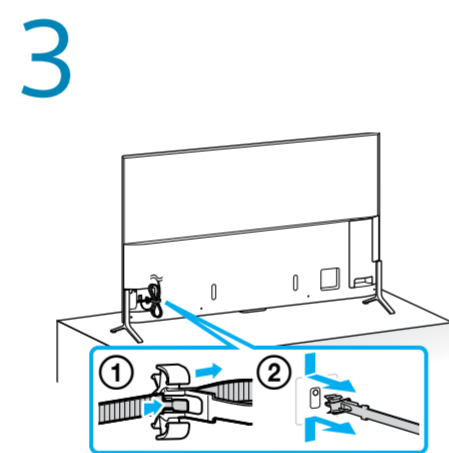
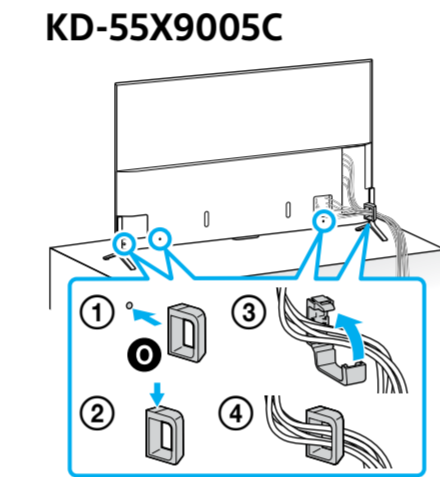
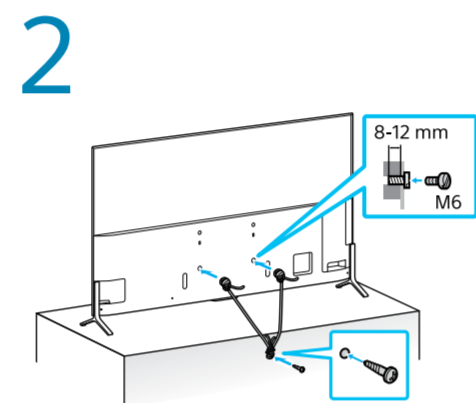
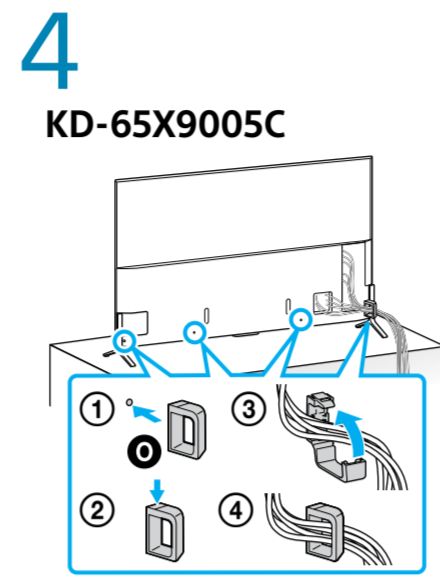
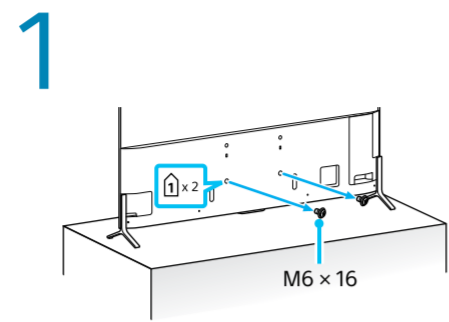
Підключення для антени или кабеля (A), при наявності наземної/кабельної приставки (B). Виберіть підключення HDMI или SCART. Для получения дополнительной информации см. Справочник.
*1 STB с функцией записи подключите к ТГ для приема кабельного вещания.
*2 Разъемы и наклейки зависят от модели телевизора.

Підключення для ефірної чи кабельної антени (A), з ефірним/кабельним декодером (B). Виберіть підключення HDMI або SCART. Додаткову інформацію щодо підключення дивіться в Довідковому посібнику.
*1 STB з функцією записування, підключіть до гнізда ТГ для кабельного телебачення.
*2 Гнізда і позначення можуть відрізнятися залежно від моделі телевізора.



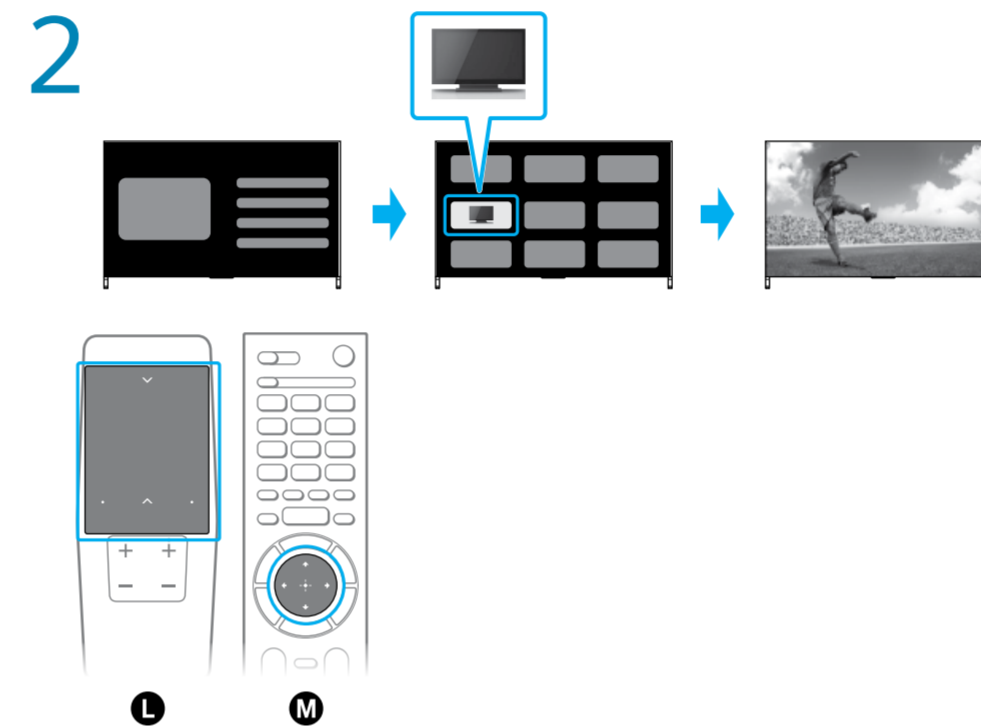
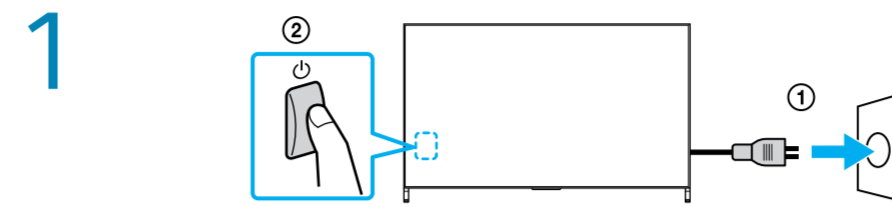
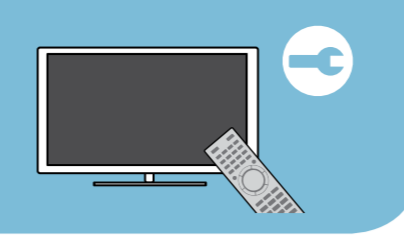
Подключение к Интернету беспроводное (A), проводное (используйте сетевой кабель категории 7 (B)). Для получения информации о настройках маршрутизатора см. руководство, прилагаемое к маршрутизатору.

Підключення до Інтернету бездротове (A), дротове (використовуйте кабель LAN категорії 7) (B). Параметри маршрутизатора шукайте в посібнику з експлуатації, що додається.



Установка Не прокладывайте кабель питания вместе с другими кабелями.

Встановлення Не кладіть кабель живлення з іншими кабелями.



Включите телевизор и выполните первоначальную настройку.

Увімкніть телевізор і виконайте початкове налаштування.

http://rd1.sony.net/help/tv/caep1/h_eu/

Справочное руководство : информация об использовании функций телевизора. Доступно как на телевизоре, так и в Интернете.

Довідка : інформація про використання функцій телевізора. Доступна в телевізори та в Інтернеті.

http://rd1.sony.net/help/tv/caep2/h_eu/

Руководство по настройке Android TV: Доступно в Интернете.

Посібник із налаштування телевізора Android: Доступно в Інтернеті.