

Personal Audio System

Инструкция по эксплуатации
 Інструкція з експлуатації
 Пайдалану нұсқаулары



SRS-XB2 * 4 5 8 7 0 4 4 6 1 * (1)

Справочное руководство
 (веб-документ для ПК/смартфона)

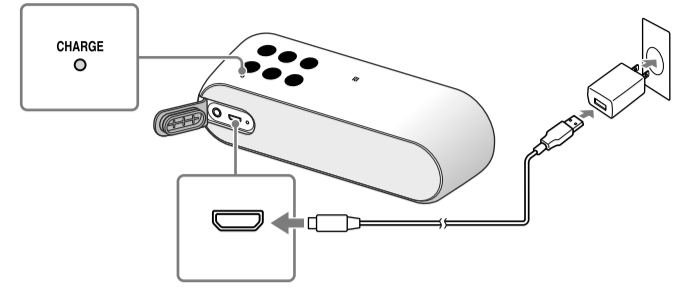
Содержит сведения об устройстве, способе подключения BLUETOOTH и др.



http://rd1.sony.net/help/speaker/srs-xb2/h_zy/

Зарядка устройства

Зарядите батарею при первом использовании.



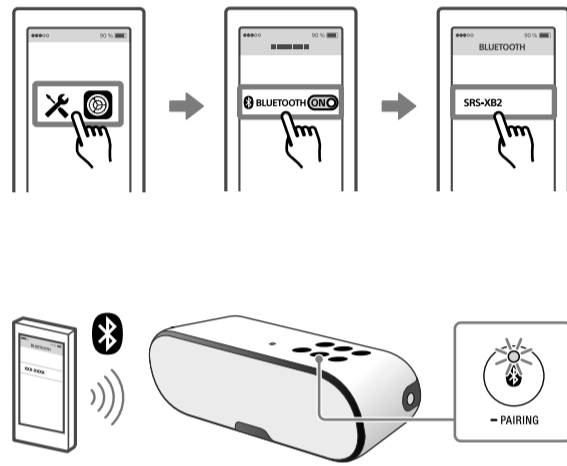
Подключение BLUETOOTH

1 Переведите устройство в режим сопряжения.

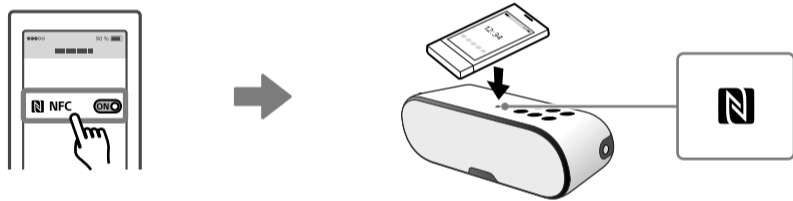


* Шаг 2 выполнять не требуется при первом использовании устройства.

2 Настройте сопряжение устройства со смартфоном/iPhone.



Подключение одним касанием (NFC)

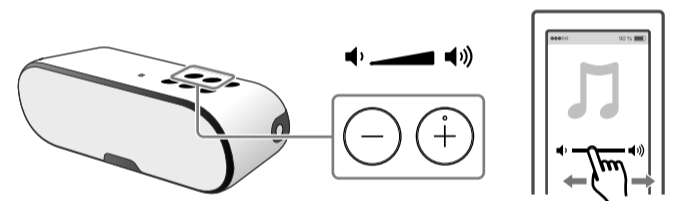


Прослушивание

Запустите воспроизведение.



Настройте громкость.

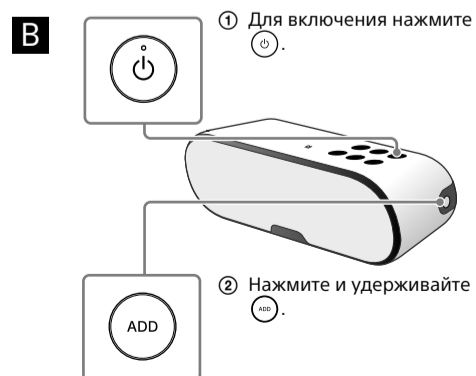
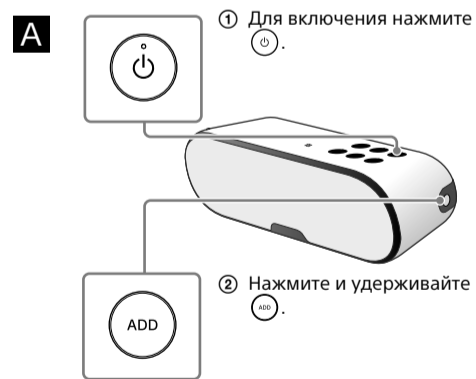


Прослушивание с помощью двух устройств (функция добавления динамика - двойной режим/стереофонический режим)

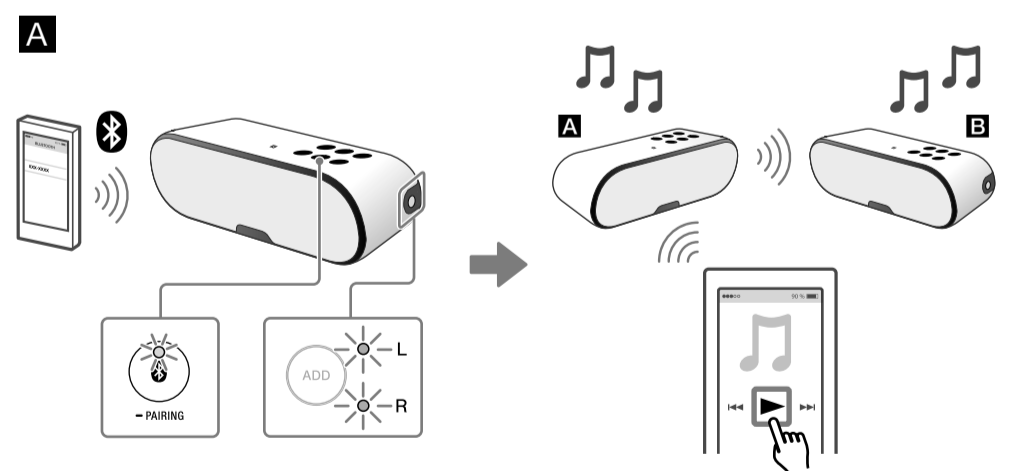
1 Подготовьте два устройства SRS-XB2.



2 Установите сначала устройство A, затем устройство B.

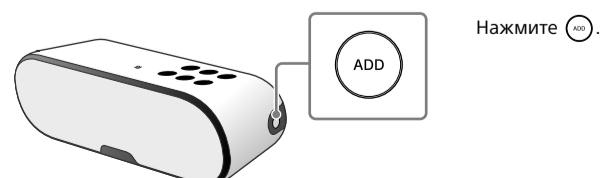


3 Подключите смартфон/iPhone к устройству A, когда загорится индикатор.



* По умолчанию установлен двойной режим.

Переключение двойного режима/стереофонического режима (левый канал/правый канал)

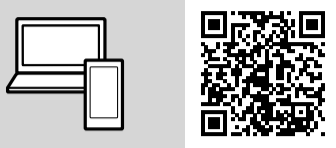




SRS-XB2

Довідка
(веб-документ для ПК/смартфона)
Містить інформацію про пристрій,
підключення BLUETOOTH тощо.

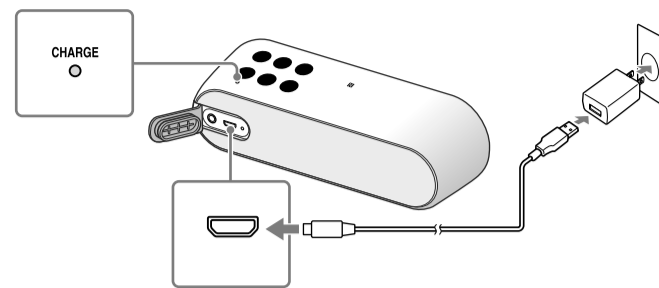
Көмекші нұсқаулық
(компьютерге/смартфону арналған
веб-құжат)
Құрылғы, BLUETOOTH байланыс әдісі, т.б.
туралы толық түсіндіреді.



http://rd1.sony.net/help/speaker/srs-xb2/h_zz/

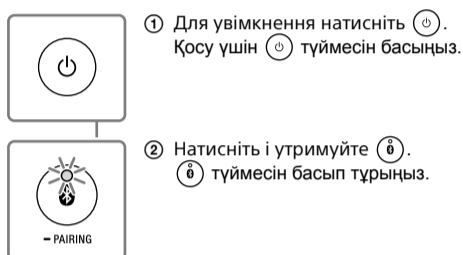
Заряджання пристрою
Құрылғыны зарядтау

Зарядіть батарею перед першим використанням.
Алдымен батареясын зарядтап алыңыз.



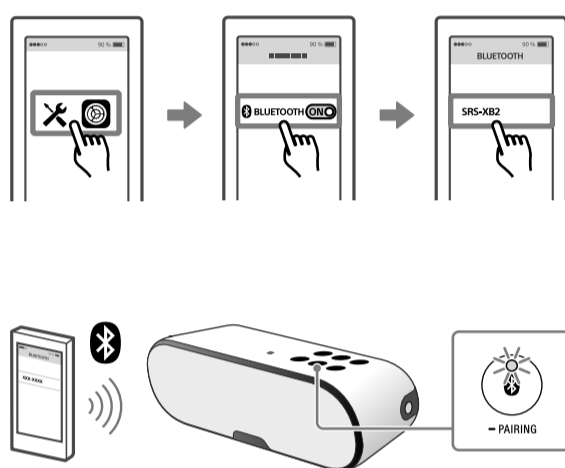
Підключення BLUETOOTH
BLUETOOTH байланысы

1 Переключіть пристрій у режим сполучення.
Құрылғыны жұптастыру режиміне қойыңыз.

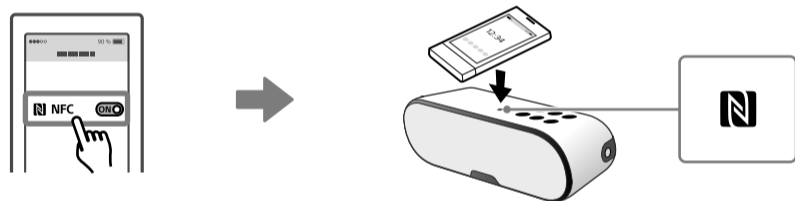


* Крок ② потрібен, якщо пристрій використовується вперше.
* Құрылғыны бірінші рет пайдаланған кезде, ②-қадамның қажеті жоқ.

2 Сполучіть пристрій зі смартфоном/iPhone.
Құрылғыны смартфонмен/iPhone телефонымен жұптастырыңыз.



NFC Підключення одним дотиком (NFC)
Бір баспа функциясымен (NFC) қосылу үшін

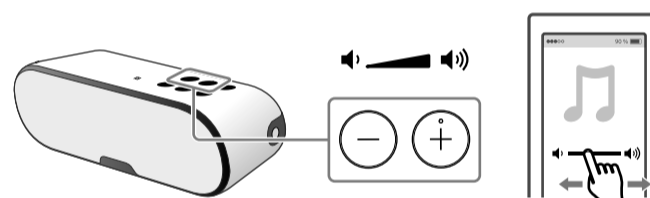


Прослуховування
Тыңдау

Почніть відтворення.
Ойната бастаңыз.



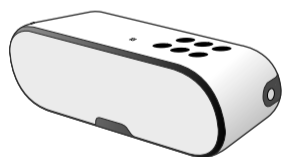
Відрегулюйте гучність.
Дыбыс деңгейін дұрыстаңыз.



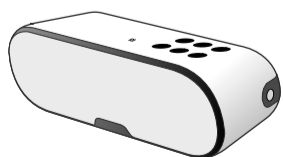
Прослуховування через два пристрої (функція додавання динаміків — здвоєний режим/режим стерео)
Екі құрылғымен тыңдау (динамикті қосу функциясы - қос режим/стерео режим)

1 Підготуйте два пристрої SRS-XB2.
Екі SRS-XB2 құрылғысына дайындық.

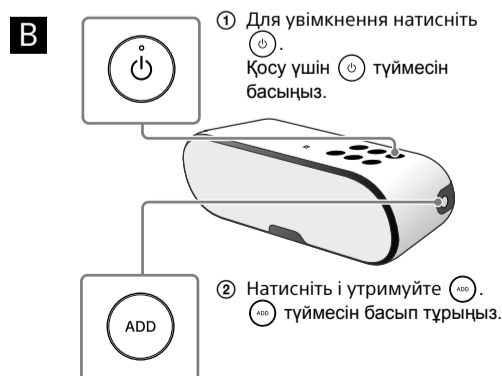
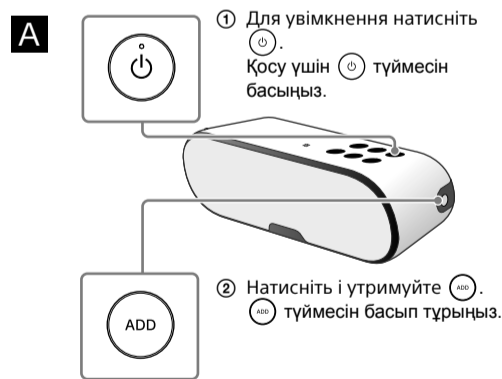
A Пристрій A / A құрылғысы



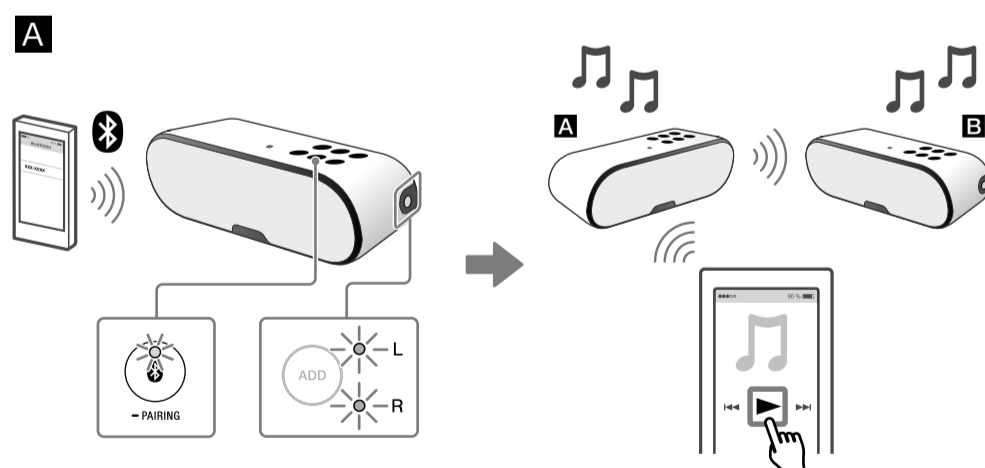
B Пристрій B / B құрылғысы



2 Налаштуйте пристрій **A**, а потім пристрій **B**.
A, сосын **B** құрылғысын орнатыңыз.



3 Підключіть смартфон/iPhone до пристрою **A**, на якому горить індикатор **B**.
Смартфонды/iPhone телефонын **A** құрылғысына **B** індикатор шамы арқылы қосыңыз.



* Здвоєний режим діє за умовчанням.
* Өдепкісі — қос режим.

Увімкнення /вимкнення здвоєного режиму/режиму стерео (Lch/Rch)
Қос режимді/стерео режимді (Lch/Rch) ауыстырып қосу үшін

