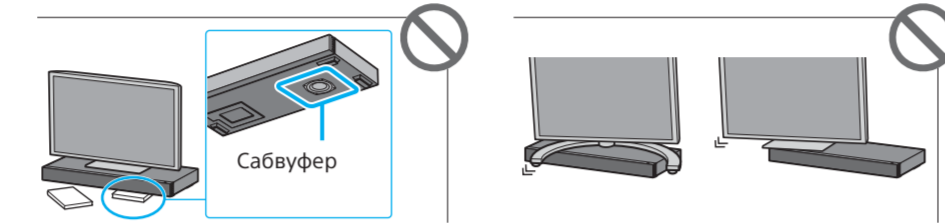


Поставляемые аксессуары



Примечания

- Размещайте оборудование только так, чтобы оно не соприкасалось с нижней частью сабвуфера.
- Разместите подставку для телевизора в центре системы так, чтобы ни одна из ее частей не выходила за периметр системы.

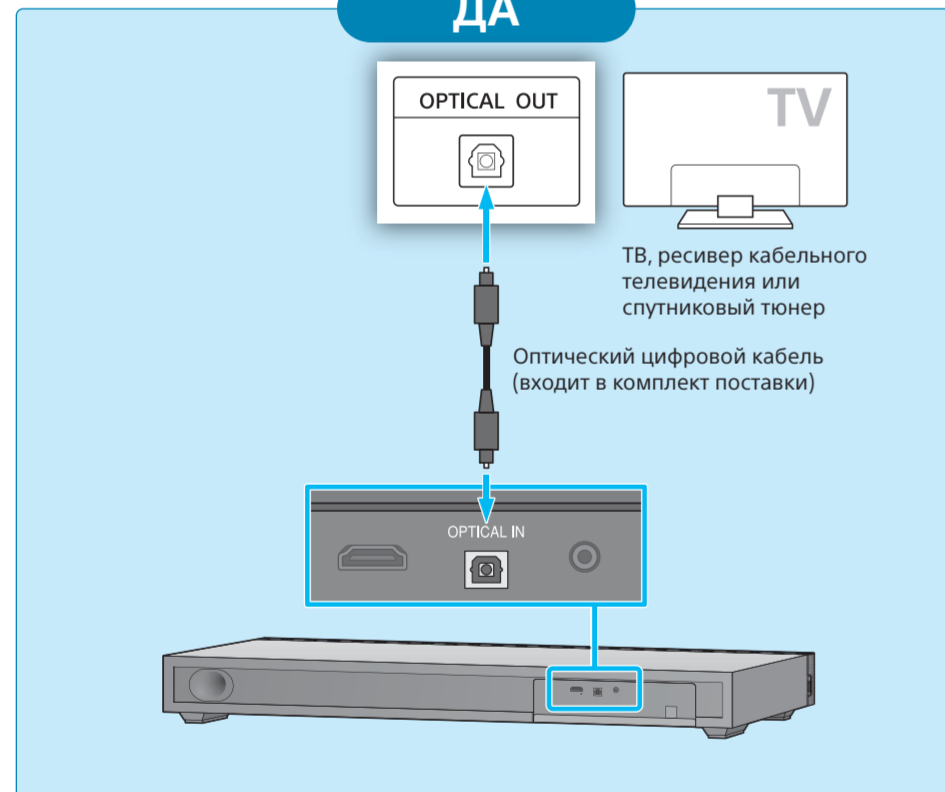


- Не размещайте на системе предметы весом более 30 кг. Это может привести к повреждению системы.
- Не размещайте какие-либо металлические предметы на расстоянии ближе 5 см слева от системы во время использования функции BLUETOOTH. Это может привести к ухудшению соединения.

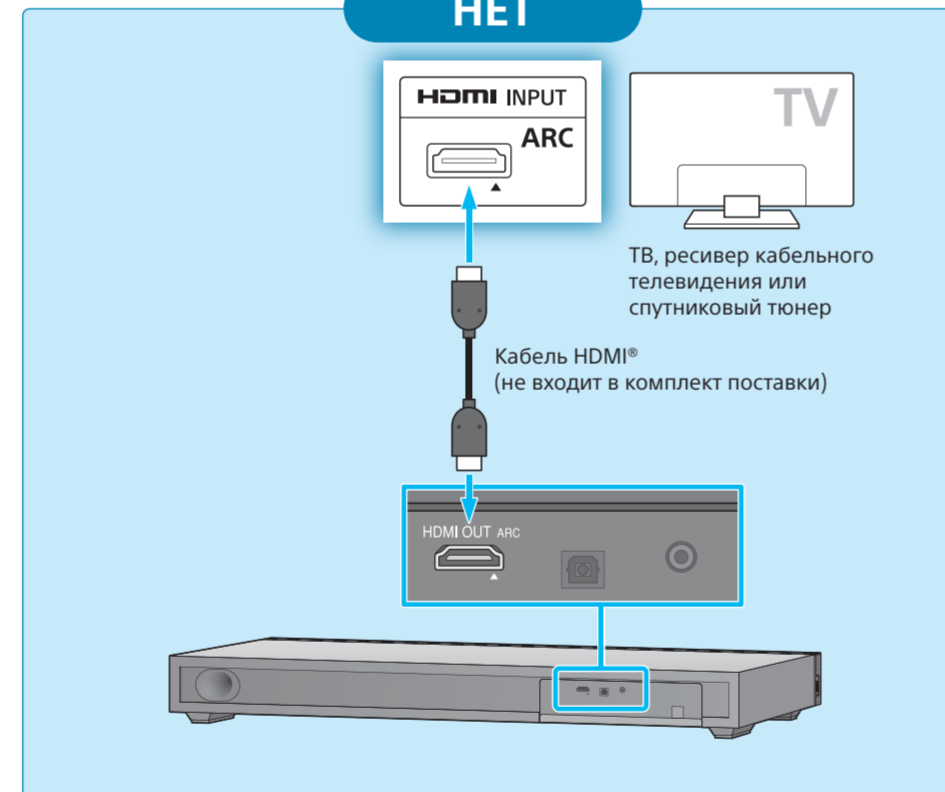
1 Подключение телевизора

Имеется ли в телевизоре оптический цифровой разъем?

ДА



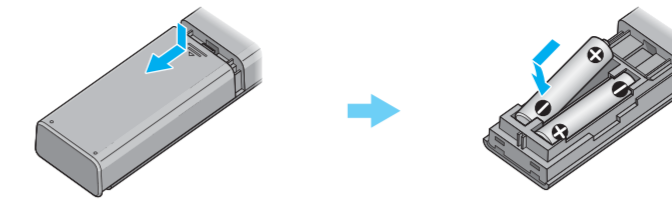
НЕТ



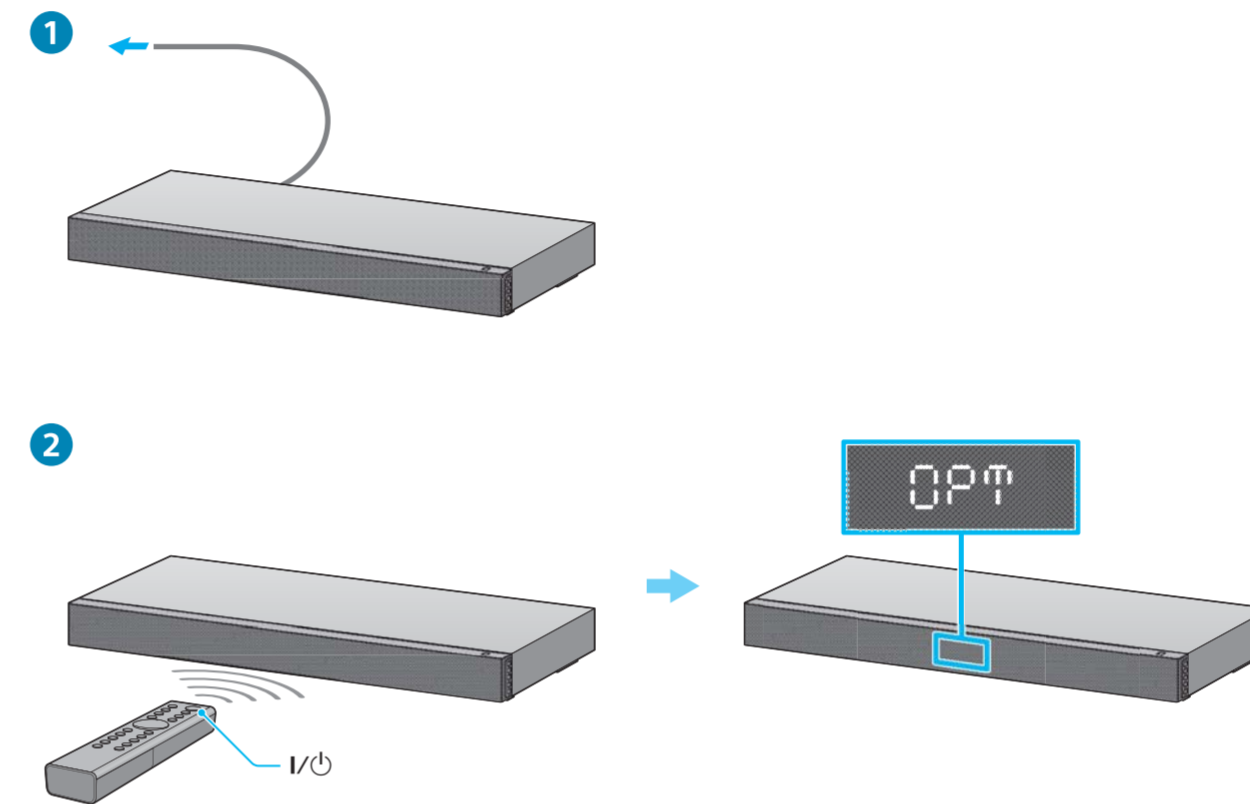
Примечания

- Если используется только кабель HDMI®, подключайте телевизор к разъему HDMI® с маркировкой ARC. В противном случае звук не будет выводиться.
- При подключении телевизора к разъему HDMI® с маркировкой ARC, выберите в меню [AUDIO] - [TV AU] - [HDMI] после шага 4 справа. (См. раздел «Использование экрана настроек» в Инструкции по эксплуатации.)

2 Настройка пульта дистанционного управления

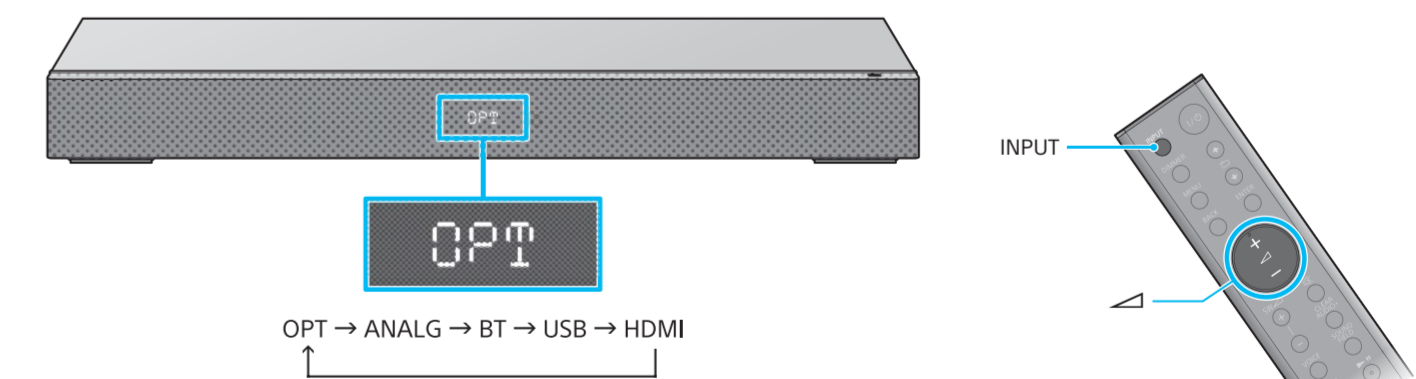


3 Включение системы



- 1 Подсоедините шнур питания.
- 2 Нажмите кнопку I/⏻ (вкл/режим ожидания). Включается дисплей.

4 Прослушивание звука



Нажмите кнопку INPUT несколько раз, пока на экране не отобразится разъем, к которому на шаге 1 был подключен телевизор. Затем нажмите кнопку (громкость), чтобы изменить громкость.

Настройка завершена. Приятного прослушивания!

Дополнительные сведения о подключении по BLUETOOTH, USB и других возможностях см. в прилагаемых инструкциях по эксплуатации.

