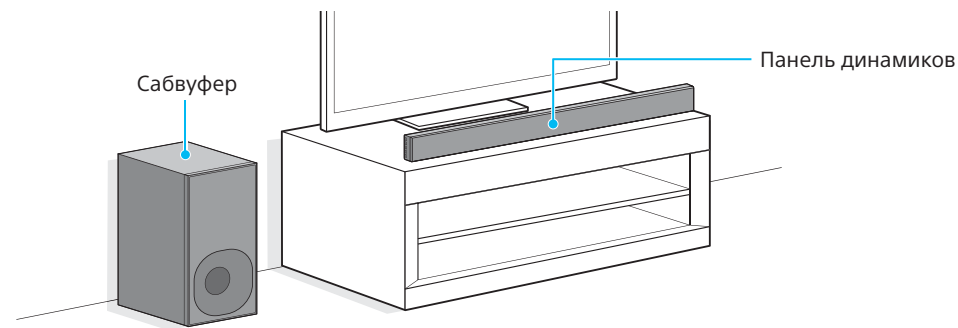
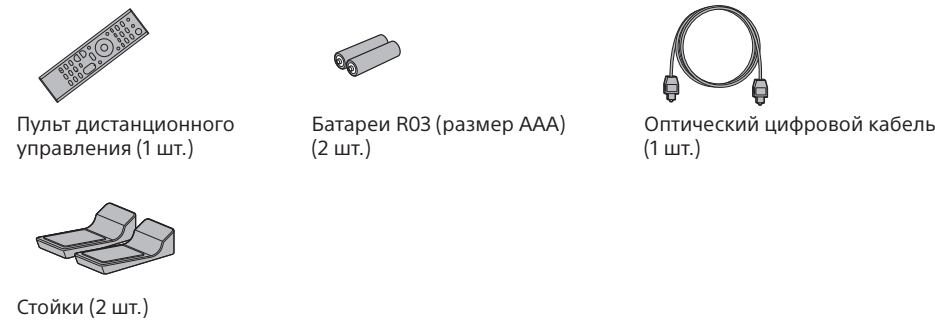
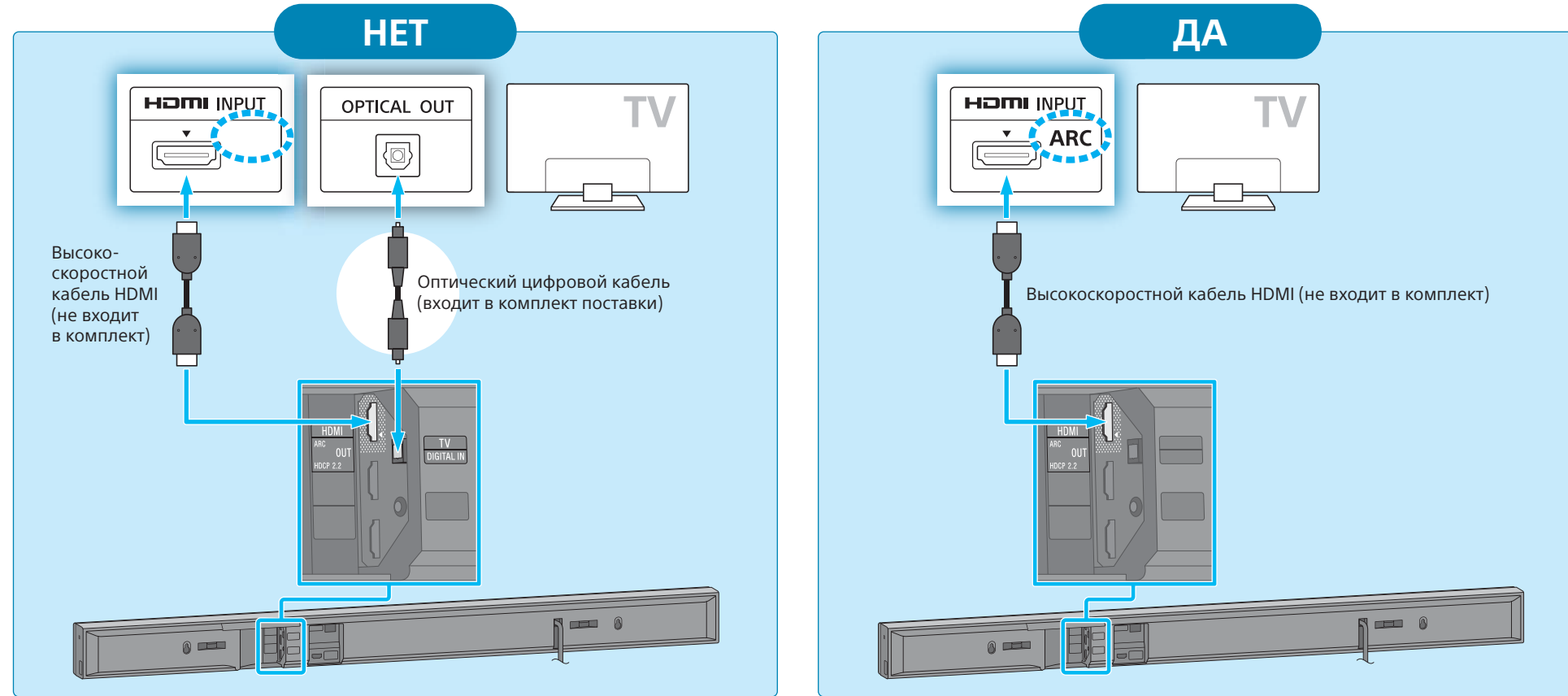


Аксессуары в комплекте

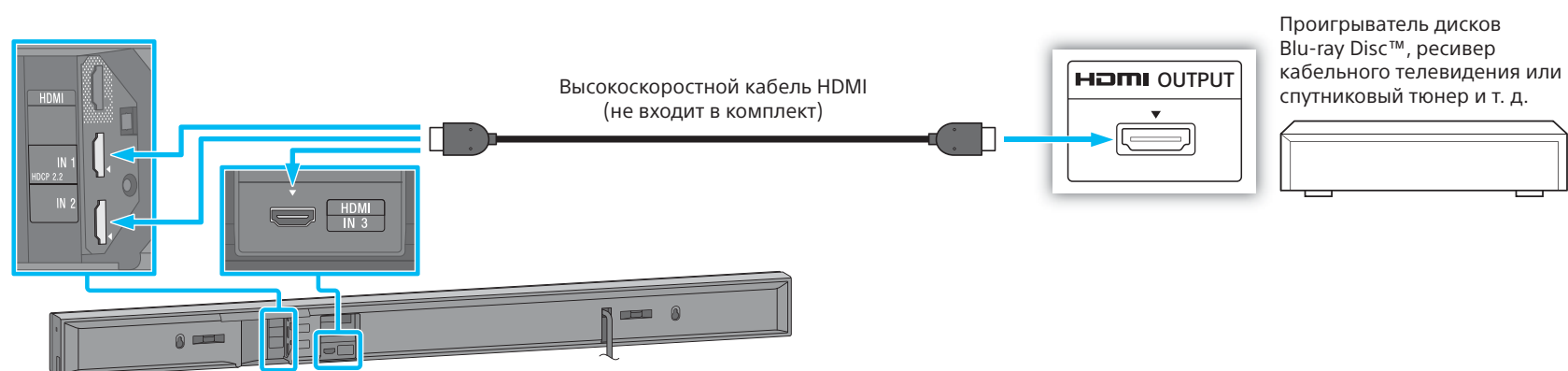


1 Подключение телевизора

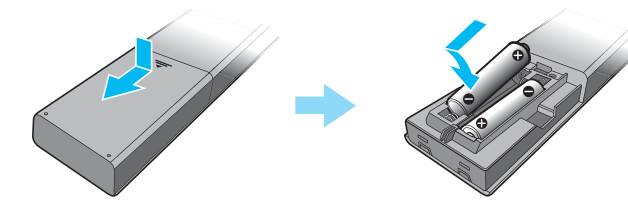
Имеется ли на входном разьеме HDMI вашего телевизора маркировка ARC?



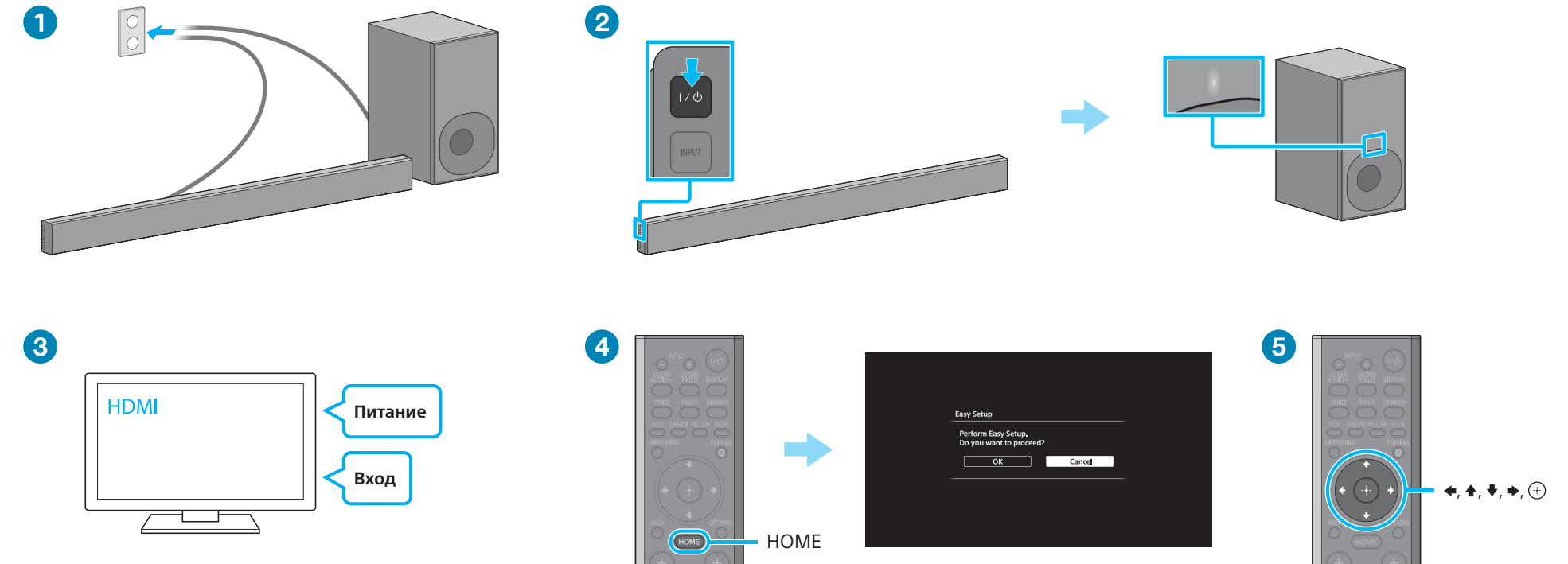
2 Подключение других устройств



3 Настройка пульта дистанционного управления

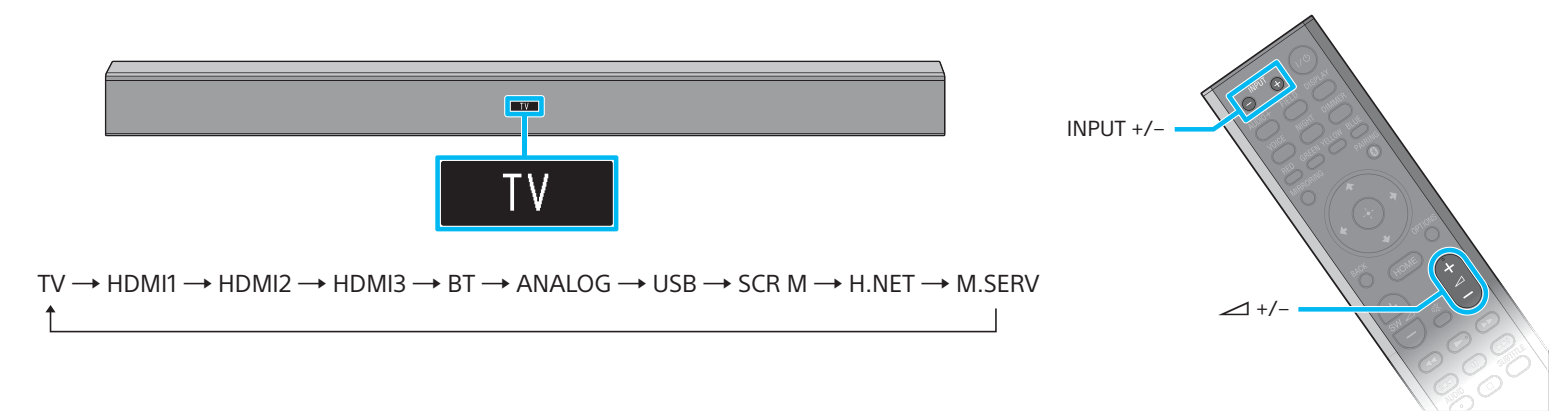


4 Включение системы



- 1 Подключите кабели питания переменного тока.
- 2 Нажмите I/⏻ (включение / режим ожидания). Включится экран передней панели. Зеленый цвет индикатора включения / режима ожидания на сабвуфере означает, что беспроводное соединение между панелью динамиков и сабвуфером установлено. Если индикатор не включается, беспроводная связь не установлена. См. подраздел «Сабвуфер не издает звуки» в разделе «Устранение неполадок» прилагаемых инструкций по эксплуатации.
- 3 Включите телевизор и поменяйте вход TV на вход, к которому подключена панель динамиков.
- 4 Нажмите кнопку HOME после того, как с экрана передней панели исчезнет сообщение «PLEASE WAIT».
- 5 Нажмите кнопку ◀/▶, чтобы выбрать пункт [OK], а затем нажмите ⏻, чтобы начать [Easy Setup]. Следуйте инструкциям на экране, чтобы ввести базовые настройки, используя ◀/▶/⏻/⏹ и ⏻.

5 Просмотр видео и прослушивание аудио с подключенных устройств



Нажимайте кнопку INPUT +/- до тех пор, пока на экране передней панели не отобразится необходимое устройство. Затем нажимайте ▲ +/-, чтобы изменить громкость.

Настройка завершена.
Приятного прослушивания!

Дополнительные сведения о сетевом подключении, функции NFC и других возможностях см. в инструкциях по эксплуатации.



Совет Для просмотра контента в формате 4K с защитой авторских прав подключите разъем HDMI, совместимый с HDCP 2.2. Дополнительные сведения см. в прилагаемых инструкциях по эксплуатации в разделе «Просмотр контента в формате 4K с защитой авторских прав».