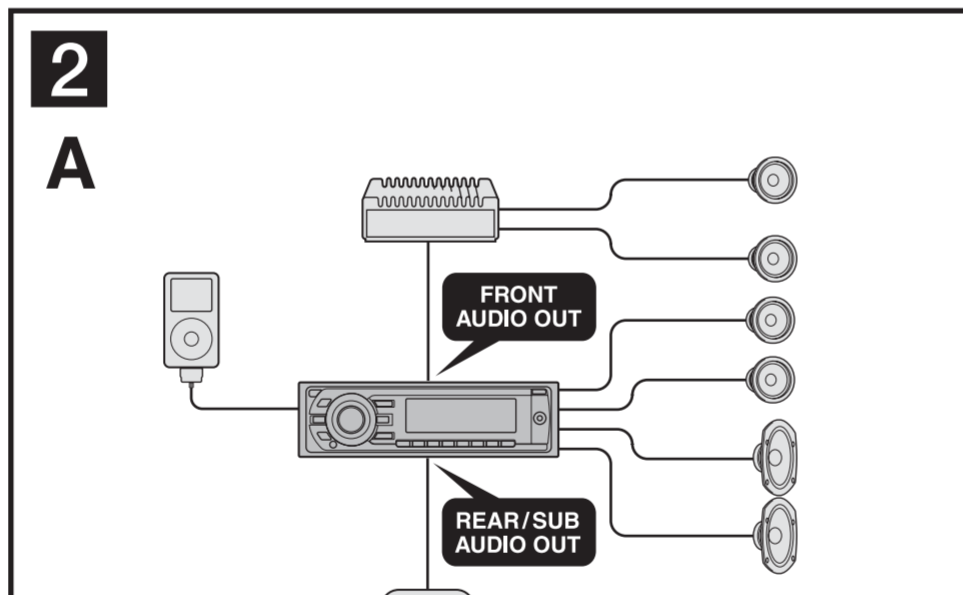
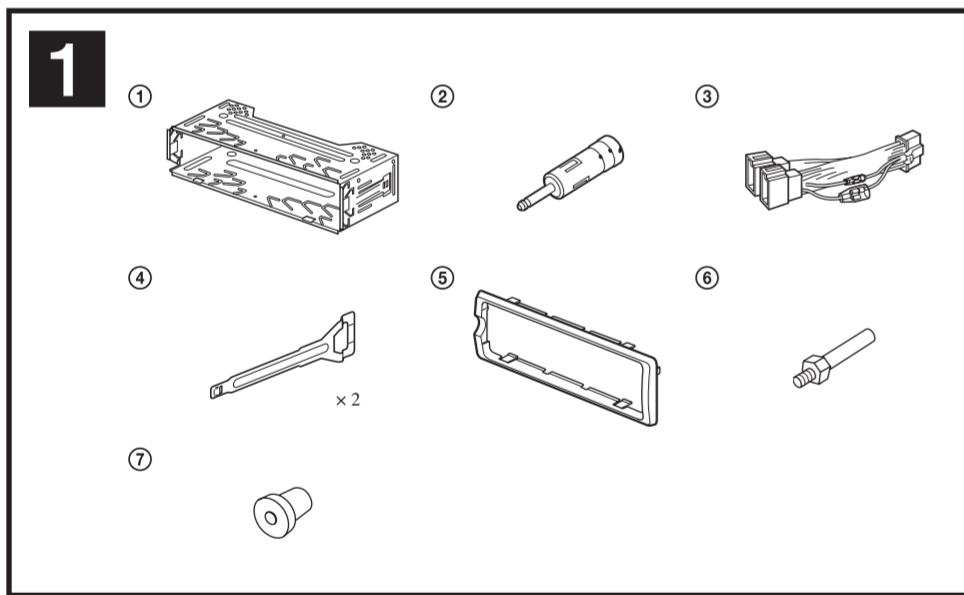
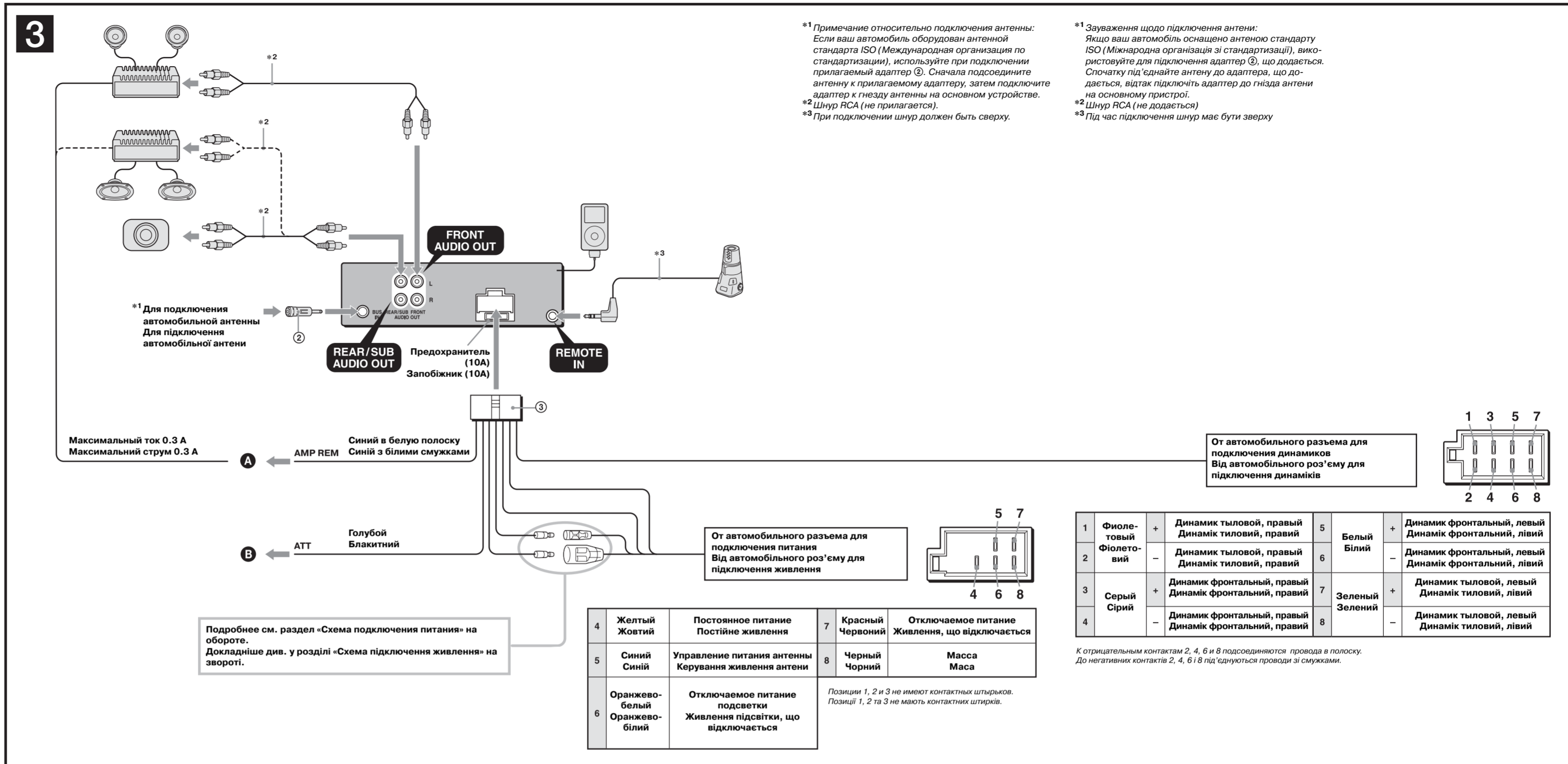


FM/MW/LW Compact Disc Player

Установка/подключения
Установлення/підключення

CDX-GT551P

© 2008 Sony Corporation Printed in Russia



Предостережения

- Устройство предназначено для работы только от источника постоянного тока напряжением 12 В с отрицательным заземлением.
- Не допускайте попадания проводов под крепежные винты и между подвижными частями (например, салазками сидений).
- Во избежание короткого замыкания перед подключением выключите зажигание.
- Сначала подключите к устройству кабель питания (3) и динамики и только затем подключите провод питания к дополнительному разъему питания.
- Подсоедините все провода заземления к общей точке заземления.
- В целях безопасности заизолируйте неподключенные провода с помощью электроизоляционной ленты.

Примечания относительно кабеля питания (желтый)

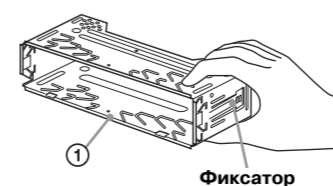
- При подсоединении устройства в комбинации с другими стереокомпонентами номинальная сила тока автомобильной сети должна быть больше, чем сумма характеристик предохранителей всех компонентов.
- Если в сети питания автомобиля не имеется цепи нужного номинала, подсоедините устройство к аккумулятору напрямую.

iPod является зарегистрированной торговой маркой Apple Inc., в США и в других странах.

Список деталей 1

- Номера в списке соответствуют номерам в данном руководстве.
- Устройство поступает в продажу с установленными монтажным кронштейном (1) и защитной рамкой (5). Перед монтажом с помощью монтажных ключей (4) выньте устройство из кронштейна (1). Подробнее см. раздел «Снятие защитной рамки и установка кронштейна (4)» на обороте.
- Сохраните монтажные ключи (4), они понадобятся, если вы захотите извлечь устройство из автомобиля.

Внимание!
Будьте осторожны, обращаясь с кронштейном (1), чтобы не поранить пальцы.



Примечание

Перед установкой убедитесь, что фиксаторы на обеих сторонах кронштейна (1) загнуты вовнутрь на 2 мм. Если фиксаторы не отогнуты или отогнуты наружу, устройство не будет надежно закреплено и может выскочить.

Пример подключения 2

- Убедитесь в том, что вы подсоединили провод заземления перед подключением усилителя.
- Звуковой предупредительный сигнал подается только в случае, если используется встроенный усилитель.

Схема подключения 3

- К гнезду AMP REMOTE IN дополнительного усилителя мощности. Это соединение предназначено только для усилителя. Подключение других систем может привести к повреждению устройства.
- К интерфейвному кабелю телефона.

Предупреждение

Если вы используете электроприводную антенну без релейного блока, то подключение данного устройства с использованием прилагаемого соединительного провода питания (3) может повредить антенну.

- Провод управления электроприводной антенной (синий) подает +12 В постоянного тока, когда вы включаете тюнер или используете функцию AF (альтернативная частота) и TA (дорожные сообщения).
- Если ваш автомобиль оснащен встроенной FM/MW/LW-антенной на заднем/боксовом стекле, подсоедините провод управления питанием электроприводной антенны (синий) или дополнительный провод питания (красный) к разъему питания на антенном усилителе автомобиля. Для получения подробной информации обратитесь к дилеру фирмы Sony.
- Электроприводная антенна без релейного блока не может использоваться с данным устройством.

Подключение для сохранения данных в памяти устройства

- Если подключен желтый провод питания, то питание будет подаваться в цепь памяти устройства даже при выключенном зажигании.
- Перед подключением динамиков выключите устройство.
- Во избежание поломки используйте динамики с сопротивлением от 4 до 8 Ом и мощностью, соответствующей выходной мощности устройства.
- Не подсоединяйте разъемы динамиков к шасси автомобиля, не подсоединяйте разъемы правых динамиков к разъемам левых динамиков.
- Не подсоединяйте провод заземления устройства к отрицательному (-) разъему динамика.
- Не пытайтесь соединить динамики параллельно.
- Использование активных динамиков (со встроенным усилителем) может привести к повреждению устройства.
- Во избежание неисправностей не используйте провода от встроенных в ваш автомобиль динамиков, если в схеме подключения используется общий провод (-) для правого и левого динамиков.
- Не подсоединяйте провода динамиков устройства друг к другу.

Примечание относительно подключения
Если динамик или усилитель подключены неправильно, на дисплее отображается индикация FAILURE. В этом случае проверьте правильность их подключения.

Застережения

- Пристрій призначений для роботи тільки від джерела постійного струму напругою 12 В із негативним заземленням.
- Не допускайте попадания проводов под крiпильныи винты и між рухомими частинами (наприклад, полозками сидiнь).
- Щоб уникнути короткого замикання, перед підключенням вимкiть запалювання.
- Спочатку підключіть до пристрою кабель живлення (3) та динаміки, а лише потім підключіть провід живлення до додаткового роз'єму живлення.
- Під'єднайте всі проводи заземлення до спiльної точки заземлення.
- З метою безпеки заiзолюйте непідключені проводи за допомогою електроiзоляцiйної стрiчки.

Зауваження щодо кабеля живлення (желтый)

- У разі підключення пристрою в комбiнацiї з iншими стереокомпонентами номiнальна сила струму в мережi живлення автомобiля має бути бiльшою за суму характеристик запобiжників усіх компонентiв.
- Якщо в мережi живлення автомобiля немає кола потрібного номiналу, під'єднайте пристрій безпосередньо до акумулятора.

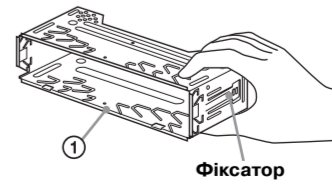
iPod є зареєстрованим товарним знаком Apple Inc. в США та iнших країнах.

Список деталей 1

- Номери в списку відповідають номерам у цьому посiбнику.
- Пристрій надходить у продаж з установленими монтажним кронштейном (1) i захисною рамкою (5). Перед монтажем за допомогою демонтажних ключiв (4) виймiть пристрій з кронштейна (1). Докладнiше див. у роздiлi «Зняття захисної рамки та монтажного кронштейна (4)» на зворотi.
- Збережiть демонтажні ключі (4), вони знадобляться, якщо потрібно буде витягнути пристрій з автомобiля.

Увага!

Будьте обережні, працюючи з кронштейном (1), щоб не поранити пальці.



Зауваження
Перед установленим переконайтесь, що фіксатори з обох боків кронштейна (1) загнуті всередину на 2 мм. Якщо фіксатори не відігнуті або відігнуті назовні, пристрій не буде надійно закріплено, і він може випасти.

Приклад підключення 2

- Переконайтесь, що перед підключенням підсилювача ви під'єдали провод заземлення.
- Звуковий попереджувальний сигнал подається лише в разі використання вбудованого підсилювача.

Схема підключення 3

- До гнізда AMP REMOTE IN додаткового підсилювача потужності

Це з'єднання призначене лише для підсилювачів. Підключення iнших систем може призвести до пошкодження пристрою.

- До інтерфейсного кабелю телефону.

Попередження

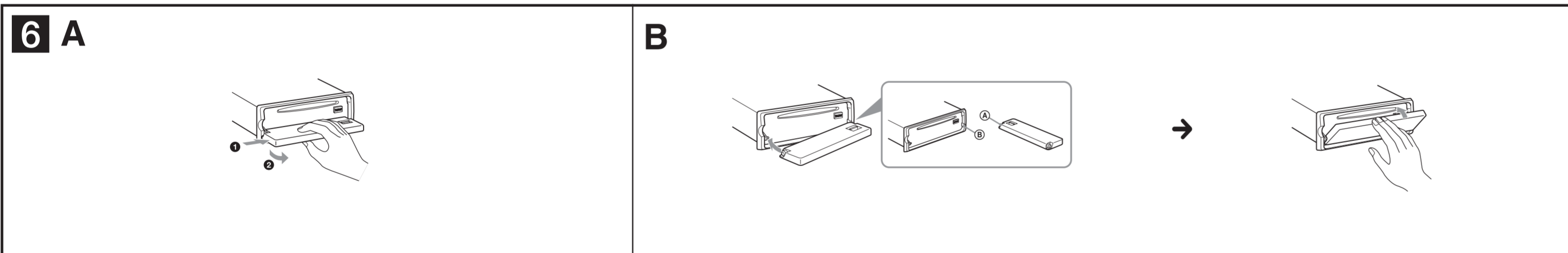
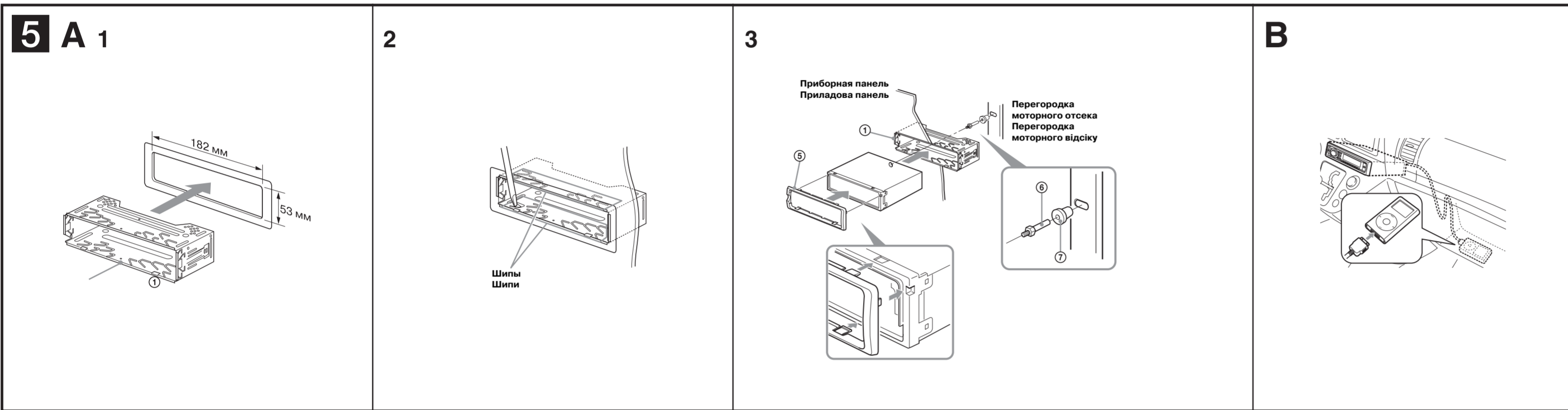
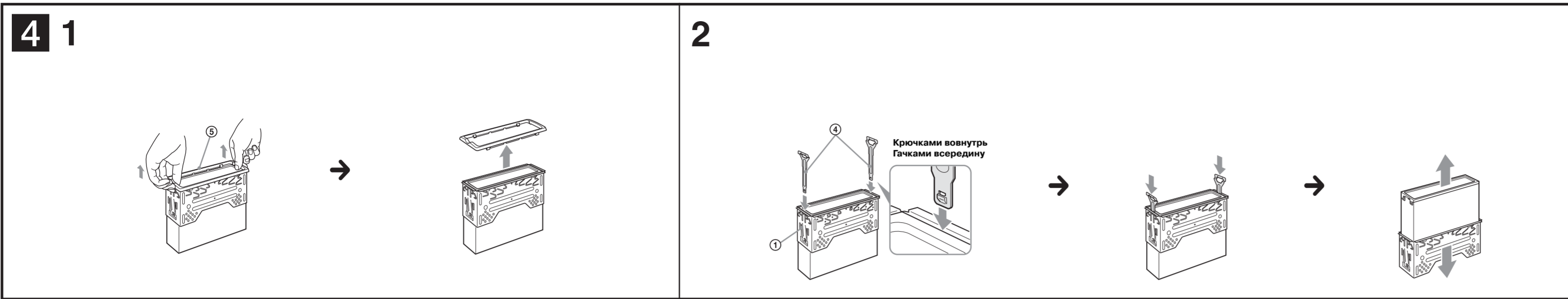
Якщо ви використовуєте електропривідну антену без релейного блока, то підключення цього пристрою з використанням з'єднувального проводу живлення, що додається, (3) може пошкодити антену.

- Провід керування електроприводною антеною (синий) подає +12 В постійного струму, коли ви вмикаєте тюнер або використовуєте функцію AF (альтернативна частота) або TA (дорожні повідомлення).
- Якщо ваш автомобіль оснащено вбудованою FM/MW/LW-антенною на задньому/боксовому склі, під'єднайте провід керування живленням електроприводної антени (синий) або додатковий провід живлення (червоний) до роз'єму живлення на антенному підсилювачі автомобiля. Для отримання докладної інформації зверніться до дилера фірми Sony.
- Электроприводная антенна без релейного блока з цим пристроєм використовуватися не може.

Підключення для збереження даних у пам'яті пристрою
Якщо підключено жовтий провід живлення, то живлення подаватиметься на коло пам'яті пристрою, навіть якщо запалювання буде вимкнено.

- Перед підключенням динаміків вимкніть пристрій.
- Щоб уникнути пошкодження, використовуйте динаміки з опором від 4 до 8 Ом і потужністю, що відповідає вихідній потужності пристрою.
- Не під'єднуйте роз'єми динаміків до шасі автомобiля, не під'єднуйте роз'єми правих динаміків до роз'ємів лiвих динаміків.
- Не під'єднуйте провід заземлення пристрою до негативного (-) роз'єму динаміка.
- Не намагайтесь з'єднати динаміки паралельно.
- Використовуйте лише пасивні динаміки. Під'єднання активних динаміків (із вбудованим підсилювачем) може призвести до пошкодження пристрою.
- Щоб уникнути несправностей, не використовуйте проводи від вбудованих динаміків вашого автомобiля, якщо в схемі підключення використовується спiльний провід (-) для правого та лiвого динаміків.
- Не під'єднуйте проводи динаміків пристрою один до одного.

Зауваження щодо підключення
Якщо динамик або підсилювач підключено неправильно, на дисплеї відображається індикація FAILURE. У такому разі перевірте правильність їх підключення.



Меры предосторожности

- Тщательно выбирайте место для установки устройства, оно не должно мешать управлению автомобилем.
- Устанавливайте устройство в местах, где оно не будет подвержено воздействию пыли, грязи, повышенной вибрации и высокой температуры. Не устанавливайте устройство в зоне действия прямых солнечных лучей или вблизи обогревателей.
- Для надежной и безопасной установки используйте только поставляемые в комплекте детали.

Угол наклона при монтаже

Установите устройство под углом менее 45°.

Снятие защитной рамки и установочного кронштейна 4

Перед установкой снимите с устройства защитную рамку ⑤ и кронштейн ①.

- Снятие защитной рамки ⑤. Возьмитесь с двух сторон за защитную рамку ⑤ и снимите ее.
- Снятие кронштейна ①. Вставьте демонтажные ключи ④ между устройством и кронштейном ① до щелчка. Сдвиньте кронштейн ① вниз, затем выньте устройство.

Пример монтажа 5

5-A Установка в приборную панель
Примечания

- Отогните штыли наружу, если необходимо, для обеспечения плотной фиксации устройства (5-A-2).
- Убедитесь, что все 4 зажима на защитной рамке ⑤ плотно встали в соответствующие пазы устройства (5-A-3).

5-B Установка iPod
Примечания

- Убедитесь, что размещение iPod, например, в перчаточном ящике, не препятствует управлению автомобилем.
- Длина соединительного кабеля составляет 1,22 м. Установите iPod в пределах протяженности соединительного кабеля.

Снятие и установка передней панели 6

Перед установкой устройства снимите переднюю панель.

6-A Снятие
 Перед снятием передней панели нажмите кнопку (OFF). Нажмите кнопку (OPEN), затем сдвиньте переднюю панель вправо и выдвиньте левый край передней панели.

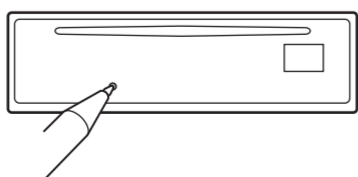
6-B Установка
 Совместите отверстие ④ на передней панели с выступом ⑥ на устройстве, как изображено на схеме, затем нажмите на левую сторону передней панели.

Предостережение, если замок зажигания автомобиля не имеет позиции ACC

Убедитесь, что функция Auto Off установлена. Подробнее см. в прилагаемом руководстве по эксплуатации. Устройство автоматически полностью отключается через установленный промежуток времени после выключения, что предотвращает разрядку аккумулятора. Если функция Auto Off не используется, то после того, как вы повернули ключ в замке зажигания и выключили двигатель, нажмите и удерживайте кнопку (OFF) на устройстве до тех пор, пока индикация на дисплее устройства не погаснет.

Кнопка RESET

После завершения установки и подключения снимите с устройства переднюю панель и нажмите на кнопку RESET каким-либо заостренным предметом, например, шариковой ручкой.



Запобіжні заходи

- Ретельно вибирайте місце для встановлення пристрою, він не повинен заважати керуванню автомобілем.
- Установлюйте пристрій у місцях, де він не зазнає впливу пилу, бруду, підвищеної вібрації та високої температури. Не встановлюйте пристрій у зоні дії прямих сонячних променів або поблизу обігрівачів.
- Для надійного та безпечного монтажу використовуйте лише деталі, що постачаються в комплекті.

Кут нахилу для монтажу

Установіть пристрій під кутом, меншим за 45°.

Зняття захисної рамки та монтажного кронштейна 4

Перед встановленням зніміть із пристрою захисну рамку ⑤ та кронштейн ①.

- Зніміть захисну рамку ⑤. Візьміться з двох боків за захисну рамку ⑤ та зніміть її.
- Зніміть кронштейн ①. Вставте демонтажні ключі ④ між пристроєм і кронштейном ①, доки не почуєте клацання. Зсуньте кронштейн ① вниз, відтак витягніть пристрій.

Приклад монтажу 5

5-A Установлення в приладову панель
Зауваження

- Відігніть штыли назовні, якщо необхідно, щоб забезпечити щільну фіксацію пристрою (5-A-2).
- Переконайтеся, що всі 4 зажимы на захисній рамці ⑤ як слід встали у відповідні пазы пристрою (5-A-3).

5-B Установлення iPod
Зауваження

- Переконайтеся, що розміщення iPod не заважає керуванню автомобілем, наприклад у шухляді для рук.
- Довжина з'єднувального кабелю становить 1,22 м. Місце встановлення iPod має бути в межах досяжності з'єднувального кабелю.

Зняття та встановлення передньої панелі 6

Перед встановленням пристрою зніміть передню панель.

6-A Зняття
 Перед зняттям передньої панелі натисніть кнопку (OFF). Натисніть кнопку (OPEN), відтак зсуньте передню панель вправо й витягніть лівий край передньої панелі.

6-B Установлення
 Сумістіть отвір ④ на передній панелі з выступом ⑥ на пристрої, як показано на рисунку, відтак натисніть на лівий бік передньої панелі.

Попередження, якщо замок запалювання автомобіля не має позиції ACC

Переконайтеся, що функція Auto Off увімкнута. Докладніше див. у інструкції з експлуатації, що додається. Пристрій автоматично повністю вимикається через установлений проміжок часу після вимкнення, що запобігає розрядженню аккумулятора. Якщо функція Auto Off не використовується, то після того, як ви повернули ключ у замок запалювання й вимкнули двигун, натисніть і утримуйте кнопку (OFF) на пристрої, доки індикація на дисплеї пристрою не згасне.

Кнопка RESET

Після завершення встановлення та підключення зніміть із пристрою передню панель і натисніть на кнопку RESET будь-яким заостреним предметом, наприклад кульковою ручкою.

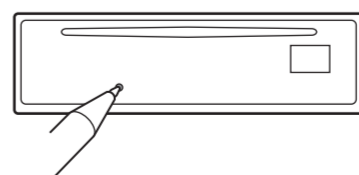


Схема подключения питания

Внешние разъемы для подключения питания могут различаться в зависимости от автомобиля. Чтобы убедиться в правильности выполненных подключений, сверьтесь со схемой внешнего разьема питания вашего автомобиля. Существуют три основных типа подключения (см. схемы ниже). Возможно, вам придется поменять местами красный и желтый провода в соединении питания стереосистемы автомобиля. После выполнения необходимых подключений и подсоединения проводов питания подключите устройство к электропитанию автомобиля. В случае возникновения каких-либо вопросов или затруднений, касающихся устройства, разрешить которые с помощью этого руководства не удалось, обратитесь в автосалон.

Схема підключення живлення

Зовнішні роз'єми для підключення живлення можуть різнитися, залежно від автомобіля. Щоб переконатися в правильності виконаних підключень, зверніться зі схемою зовнішнього роз'єму живлення вашого автомобіля. Існують три основних типи підключення (див. рисунки нижче). Можливо, вам доведеться поміняти місцями червоний і жовтий проводи в підключенні живлення стереосистеми вашого автомобіля. Виконавши необхідні підключення та під'єднавши проводи живлення, підключіть пристрій до електроживлення автомобіля. У разі виникнення будь-яких запитань або ускладнень, які стосуються пристрою та вирішити які за допомогою цього посібника не вдалося, зверніться до автосалону.

Внешний разъем питания
Зовнішній роз'єм живлення

a

Красный Червоный
 Желтый Жовтий

4	Желтый Жовтий	Постоянное питание Постійне живлення	7	Красный Червоный	Отключаемое питание Живлення, що відключається
---	---------------	--------------------------------------	---	------------------	------------------------------------------------

b

Красный Червоный
 Желтый Жовтий

4	Желтый Жовтий	Отключаемое питание Живлення, що відключається	7	Красный Червоный	Постоянное питание Постійне живлення
---	---------------	------------------------------------------------	---	------------------	--------------------------------------

c

Красный Червоный
 Желтый Жовтий

Автомобиль с замком зажигания, не имеющем позиции ACC
 Автомобіль із замком запалювання, який не має позиції ACC